

# CATALOGUE DES FORMATIONS

2021-2022



PRÉFÉRENCES  
MOTRICES

PÉDIATRIE

POSTUROLOGIE

CORPS & ÉMOTIONS

PODO EXPERT

Ce<sup>2</sup>formation

[www.posturologie-formation.com](http://www.posturologie-formation.com)

“ L'**émotion** naît du mouvement, du corps et de l'homéostasie. ”  
Antonio Damasio

« Ce<sup>2</sup>formation est un centre de formation pour les professionnels de la santé pas comme les autres !  
Les formations dispensées se veulent courtes et avant tout pratico-pratiques.  
C'est pourquoi, nous privilégions les formations présentielles.

Des E-learning vous sont proposés pour découvrir ou compléter les connaissances en Posturologie et en Préférences Motrices.

Les intervenants sont accessibles et mettent l'accent sur le partage de connaissance entre professionnels.

Nous choisissons des espaces privés propices à la convivialité et pour se ressourcer.

N'hésitez pas à regarder les vidéos de témoignages et de présentations des formations sur notre site.  
Notre mission est un accompagnement empreint de valeurs humaines et de compétences de savoirs, savoir-faire et savoir-être.

Nous sommes une équipe dynamique, agile, flexible, toujours à la recherche de nouveaux talents. Si vous partagez notre philosophie et si vous avez une expertise différenciante et innovante,

Rejoignez-nous ! »  
Anthony.

## Ce<sup>2</sup>formation : Les chiffres clés de 2020

**99%** des stagiaires recommandent la formation qu'ils ont suivie  
**9.2/10** de satisfaction générale  
**+ 12 000** heures de formations dispensées



## PRÉFÉRENCES MOTRICES

• PM - Les Fondamentaux .....	p.04
• PM - Les Applications Motrices et Comportementales .....	p.05
• PM - Les Applications Mentales et intelligence du corps .....	p.06
• PM - Alignement Émotionnel .....	p.07
• PM - Posturologie Approche Clinique avancée .....	p.08
• PM - Foot Expert .....	p.09
• E-Learning PM & Running .....	p.10
• E-Learning PM & Foot .....	p.10



## PÉDIATRIE

• Posturologie de l'enfant .....	p.11
• Réflexes Archaiques Appareil Locomoteur de l'enfant .....	p.12
• Douleurs et Réflexes Archaiques .....	p.13
• Podopédiatrie .....	p.14
• Podopédiatrie Avancée .....	p.15
• Réflexologie Pédiatrique .....	p.16
• Accompagner l'enfant de 0 à 12 ans .....	p.17



## POSTUROLOGIE

• Semelles Posturales .....	p.18
• Bilan Postural Podo .....	p.19
• Bilan Postural Pluridisciplinaire .....	p.20
• E-Learning Posturologie .....	p.21



## CORPS & ÉMOTIONS

• Libération des mémoires corporelles Niveau 1-2 .....	p.22
• Rééducation Sensori-Motrice .....	p.23
• Coeur, Corps, Esprit.....	p.24
• Auriculothérapie pratique.....	p.25
• Réflexes Fascias et Emotions .....	p.26



## PODO EXPERT

• Réflexologie Plantaire Niveau 1-2-3 .....	p.28
• Thérapie Manuelle du Membre Inférieur.....	p.29
• Chaînes musculaires GDS et plateforme podométrique.....	p.30
• Taping en podologie - FABRIK .....	p.31
• Orthoplasties - FABRIK .....	p.32

# PRÉFÉRENCES MOTRICES

## PM - Les Fondamentaux

- Prévention et prise en charge individualisées des douleurs par les préférences posturales, motrices et cognitives -



### Intervenants

Anthony Scotte, Pédiacre-Podologue, Posturologue, DU préparation mentale, certifié AUEC en préférences motrices et mentales, certifié en MBTI.

Frédéric Cliquet, Masseur-Kinésithérapeute. DU préparation mentale, certifié AUEC en préférences motrices et mentales.

Les préférences motrices sont les préférences naturelles du corps traduisant une véritable carte d'identité de nos mouvements. Cette intelligence du corps est innée. Elle permet de nous adapter à notre environnement. Les Préférences Motrices permettent ainsi d'individualiser l'accompagnement du patient en s'appuyant sur les forces et talents de chacun. Cette formation propose une étude approfondie des paramètres posturaux, moteurs et cognitifs en réponse aux préventions et prises en charge du patient qui se doivent d'être individualisées (HAS et SFETD, loi de santé du 26 janvier 2016) et d'une reprogrammation neurosensorielle unique à l'usage de tout professionnel de la santé et du sport

### OBJECTIFS PEDAGOGIQUES

- Définir les préférences posturales, motrices et cognitives via les dernières publications scientifiques en neuroscience
- Résumer les nouvelles typologies des douleurs chroniques de janvier 2020 par la HAS et SFETD
- Découvrir la dynamique et les préférences de toutes les dimensions motrices et mentales
- Analyser les Applications thérapeutiques et sportives des préférences motrices
- Synthétiser une fiche clinique
- Intégrer la prévention et la prise en charge individualisées de la douleur et des blessures en fonction des préférences posturales, motrices et cognitives
- Renforcer la collaboration interprofessionnelle pour optimiser la prise en charge pluridisciplinaire du patient

#### Public

Tout Professionnel en santé, sport et de l'apprentissage

#### Prérequis

Professionnel diplômé dans les domaines de la santé, sport et éducation

#### Prise en charge

FIF-PL Pédiacre-Podologue  
FIF-PL Masseur-Kinésithérapeute  
DPC Pédiacre-Podologue  
DPC Masseur-Kinésithérapeute

#### Tarif - Durée

**890€** - 3 Jours - 21 Heures  
Frais annexes : 40 €/jour  
(pauses-déjeuners-frais de salle)

Informations : [contact@ce2formation.com](mailto:contact@ce2formation.com) - Tél : 09 87 01 08 02 - [www.posturologie-formation.com](http://www.posturologie-formation.com)

# PRÉFÉRENCES MOTRICES

## PM - Les Applications Motrices et Comportementales

### Intervenants

Anthony Bachelier, Pédiacre-Podologue. Formateur AUEC en préférences motrices et mentales.

Céline Legrand, Enseignante Chercheuse en Neurosciences Certifiée MBTI, AUEC en préférences motrices et mentales.

Au travers de la formation PM2, nous vous proposons d'asseoir vos connaissances acquises lors de PM1, d'approfondir le testing et de découvrir d'autres préférences motrices et mentales pour affiner le profilage de 16 à 96 profils. Vous travaillerez sur des applications concrètes des préférences motrices par de simples observables, et par des ateliers de traitement spécifique en fonction des préférences motrices : atelier semelles pour les podologues - découverte des fonctions orientées du MBTI.

### OBJECTIFS PEDAGOGIQUES

- Rappeler le testing des préférences motrices
- Décrire les nouveaux tests sur l'équilibre et la posture
- Découvrir les motivations individuelles fondamentales (MIF)
- Examiner les dimensions et les fonctions orientées du MBTI en mode adaptatif et sous stress
- Analyser des applications : semelles posturales en fonction des PM - MBTI : fonctions orientées en mode adaptatif et sous stress
- Adapter les applications motrices et mentales à son expertise

#### Public

Tout Professionnel en santé, sport et de l'apprentissage

#### Prérequis

- PM - Les Fondamentaux - p.04

#### Prise en charge

Atelier 3 Heures  
FIF-PL Pédiacre-Podologue

#### Tarif - Durée

**890€** - 3 Jours - 20 Heures  
Frais annexes : 40 €/jour  
(pauses-déjeuners-frais de salle)

Informations : [contact@ce2formation.com](mailto:contact@ce2formation.com) - Tél : 09 87 01 08 02 - [www.posturologie-formation.com](http://www.posturologie-formation.com)

# PRÉFÉRENCES MOTRICES

## PM - Les Applications Mentales et Intelligence du corps

### Intervenants

Anthony Bachelier, Pédiacre-Podologue, formateur AUEC en préférences motrices et mentales.

Stéphane Limouzin, Préparateur Mental, formateur AUEC en préférences motrices et mentales.

Les préférences motrices sont dynamiques et nous permettent une adaptation corporelle et cognitive à l'environnement. Elles impactent directement le champ émotionnel. Et c'est ici, que la préparation mentale vient compléter l'action des préférences. Nous aborderons la gestion du stress et des émotions par les préférences motrices et la préparation mentale. Les formateurs sont certifiés afin de vous faire découvrir des outils de thérapie brève (activation respiratoire en fonction des préférences motrices, motivation individuelles, EFT et wingwave) pour retrouver un équilibre émotionnel. Cette formation donne accès à une certification universitaire «Préparation mentale et préférences motrices».

### OBJECTIFS PEDAGOGIQUES

- Définir les représentations mentales
- Expliquer la démarche en Préparation mentale et le lien avec les Préférences motrices
- Expérimenter les outils de Préparation mentale
- Analyser des stratégies de gestion du stress en fonction des Préférences motrices
- Proposer des stratégies de gestion des émotions
- Proposer des outils de thérapies brèves
- Valider les activations respiratoires en fonction des Préférences motrices

#### Public

Tout Professionnel en santé, sport et de l'apprentissage

#### Prérequis

- PM - Les Fondamentaux - p.04

#### Tarif - Durée

**990€** - 2.5 Jours - 17 Heures  
Frais annexes : 40 €/jour  
(pauses-déjeuners-frais de salle)

# PRÉFÉRENCES MOTRICES

## PM & Alignement Émotionnel

### Intervenant - Frédéric Cliquet,

Masseur-Kinésithérapeute, Ostéopathe DO, Consultant et Formateur en Préférences Motrices et Cognitives (AUEC Staps Lille), Coach mental, Certifié en Hypnose Médicale, Coach Certifié Wingwave®, En Certification Coach SANE®

Cette formation permet de comprendre les liens entre les préférences motrices et les émotions et de découvrir des outils d'accompagnement neuro-émotionnel. La formation s'effectue en petit groupe de 12 personnes maximum pour un suivi personnel par un coach certifié dans un lieu idéal pour se ressourcer.

### OBJECTIFS PEDAGOGIQUES

- Identifier le fonctionnement Neuro-physiologique et les implications de mon environnement sur ma motricité et mon comportement
- Expliquer les mécanismes d'incohérence posturale
- Déterminer les liens entre Les Pensées - Les Émotions - Le Corps
- Décomposer la notion d'identité
- Analyser le fonctionnement du subconscient
- Développer des outils d'accompagnement neuro émotionnels

#### Public

Tout Professionnel en santé, sport et de l'apprentissage

#### Prérequis

- PM - Les Fondamentaux- p.04

#### Tarif - Durée

**990€** - 2.5 Jours - 17 Heures  
Frais annexes : 250 €  
(pauses-déjeuners-frais de salle -logement)



### Moyens pédagogiques

- Accueil des stagiaires dans une salle dédiée à la formation accessible au public en situation de handicap
- Remise de supports pédagogiques
- Exposés théoriques
- Pré-évaluation de formation

### A l'issue de la formation

- Formulaire d'évaluation de la formation
- Formulaire d'auto-évaluation
- Remise d'une attestation de fin de formation

### Moyens pédagogiques

- Accueil des stagiaires dans une salle dédiée à la formation accessible au public en situation de handicap
- Remise de supports pédagogiques
- Exposés théoriques
- Pré-évaluation de formation

### A l'issue de la formation

- Formulaire d'évaluation de la formation
- Formulaire d'auto-évaluation
- Remise d'une attestation de fin de formation

# PRÉFÉRENCES MOTRICES

## PM - Posturologie, Approche clinique avancée

**Intervenant** - Xavier Pasant  
Ostéopathe, Masseur-Kinésithérapeute,  
DIU posturologie clinique

Quand une équipe pluridisciplinaire s'intéresse à la posture et aux préférences motrices innées du patient!

Tout le monde s'accorde à dire que le soin doit être centré sur le patient. Nous vous proposons une approche originale de la personnalisation du raisonnement clinique à partir de l'évaluation des préférences motrices innées du patient, de sa posture, de son équilibre et de leurs répercussions fonctionnelles.

Cette clinique avancée permet d'obtenir une stratégie thérapeutique adaptée, à travers l'évaluation, le traitement et la prévention. L'objectif est bien de remettre l'humain au cœur du système et de respecter ses points forts, propre à chaque individu. De nombreux cas cliniques sont étudiés à travers ce nouveau regard: celui de l'intelligence du corps.

### OBJECTIFS PEDAGOGIQUES

- Connaître l'approche en posturologie fonctionnelle
- Comprendre le bilan postural structuré
- Comprendre le bilan dynamique et préférentiel
- Comprendre le raisonnement clinique thérapeutique
- Appliquer un bilan et traitement des blocages empêchant nos forces de s'exprimer
- Appliquer un traitement des différents diaphragmes et de l'axe
- Analyser les différentes sphères posturales
- Synthétiser une prise en charge dynamique du patient
- Évaluer les acquis

### Public

Pédicure-Podologue,  
Masseur-Kinésithérapeute,  
Ostéopathe, Préparateur sportif

### Pérequis

Connaissances en préférences  
motrices et posturologie

### Tarif - Durée

**890€** - 3 Jours - 21Heures  
Frais annexes : 40 €/jour  
(pauses-déjeuners-frais de salle)

### Prise en charge

FIF-PL Pédicure-Podologue  
FIF-PL Kiné

Informations : [contact@ce2formation.com](mailto:contact@ce2formation.com) - Tél : 09 87 01 08 02 - [www.posturologie-formation.com](http://www.posturologie-formation.com)

# PRÉFÉRENCES MOTRICES

## PM - Foot Expert

**Intervenant** - Luigi Renna  
Entraîneur de football , BE2\*  
DU Préparation Mentales  
CEOP

Luigi nous propose d'approfondir les Préférences Motrices et Comportementales grâce à un module expert qui abordera l'utilisation des PMC dans le développement des systèmes complexes joueurs/équipes (Micro et Macro système).

Cette formation avancée permet d'obtenir une méthode d'optimisation de la performance individuelle et collective grâce à la mise en place de stratégies spécifiques et adaptées issues des préférences motrices. Les séances d'entraînements favoriseront l'émergence des profils moteurs et comportementaux et donneront les moyens aux joueurs de s'épanouir dans un projet d'équipe.

### OBJECTIFS PEDAGOGIQUES

- Rappeler les Préférences Motrices et Comportementales - PMC
- Expliquer les PMC du joueur de football
- Développer la performance d'un joueur ou d'un groupe de joueur en s'appuyant sur les PMC
- Construire un projet de jeu en lien avec les Préférences Motrices
- Favoriser l'émergence des profils dans la mise en place des séances d'entraînements
- Analyser les Préférences Motrices Comportementales dans la stratégie de l'équipe (CPA offensifs et défensifs)
- Construire une dynamique interne au sein du staff (rôles, fonctions...) et de l'équipe grâce aux Préférences Motrices Comportementales
- Évaluer les acquis

### Public

Tout Professionnel en santé sport  
Entraîneur ou éducateur Foot  
Responsable ou directeur technique de club  
Cadre technique de la FFF  
Arbitre

### Prérequis

- PM - Les Fondamentaux- p.04  
- E-Learning PM - Foot - p.10

### Tarif - Durée

**490€** - 2 Jours - 14 Heures  
Frais annexes : 35 €/jour  
(pauses-déjeuners- frais de salle)

Informations : [contact@ce2formation.com](mailto:contact@ce2formation.com) - Tél : 09 87 01 08 02 - [www.posturologie-formation.com](http://www.posturologie-formation.com)

# PRÉFÉRENCES MOTRICES

**Intervenant** - Anthony Bachelier

DIU Posturologie, Fomateur AUEC Préparation mentales et Préférences Motrices, Certifié Wingwave, Spotlight . Co-auteur du Livre Préférences Motrices les Fondamentaux

Ces 2 e-learning permettent de découvrir et approfondir les préférences motrices et leurs applications en running et/ou en foot. La prise de conscience de ses propres préférences motrices permet une optimisation de sa gestuelle sportive pour être économe avec soi-même et continuer sa passion sportive avec plaisir et sans blessure.

## E-Learning Préférences Motrices & Running

### OBJECTIFS PEDAGOGIQUES

- Spécifier les notions récentes en embryologie et neuroscience du mouvement et du cerveau
- Décrire les programmes moteurs de la marche et de la course
- Comprendre les 4 profils moteurs de la course à pied
- Expliquer les implications techniques sur la foulée de la course en fonction des 4 profils de course
- Corréler les paramètres biomécaniques de la chaussure de running avec les préférences motrices du coureur
- Synthétiser un entraînement individualisé en fonction des préférences motrices

## E-Learning Préférences Motrices & Foot

### OBJECTIFS PEDAGOGIQUES

- Spécifier et décrire les notions récentes en neurosciences dans le domaine du football
- Décrire les programmes moteurs de la marche et de la course
- Décrire et observer les notions aérien et terrien des joueurs de champs et des gardiens
- Comprendre, observer et analyser les 4 profils moteurs en football
- Expliquer et corréler les PM (M/A/V/W) et comportementales (SF/ST/NF/NT) du MBTI
- Corréler et détailler les paramètres horizontaux et verticaux afin de passer aux 8 PM (8 fiches profils inclus)
- Synthétiser un entraînement individualisé en fonction des PM sur le plan moteur, perceptif et technico-tactique

### Prérequis

Aucun

### PM - Running

#### Tarif - Durée

**250€** - 7.30 Heures -  
en ligne accessible  
24h/24 - 7J/7 pendant 6 mois

FIF-PL Pédiacre-Podologue

### PM - Foot

#### Tarif - Durée

**350€** - 8.30 Heures -  
en ligne accessible  
24h/24 - 7J/7 pendant 6 mois

Informations : [contact@ce2formation.com](mailto:contact@ce2formation.com) - Tél : 09 87 01 08 02 - [www.posturologie-formation.com](http://www.posturologie-formation.com)

# PÉDIATRIE

## Posturologie de l'enfant

**Intervenante** - Céline Fiegel

Pédicure-Podologue, DU posturologie clinique, DU PATA

Cette formation détaille les tests cliniques utilisés chez les enfants, les traitements par semelles posturales, prisms oculaires, rééducation posturale, traitement des dysfonctions oro-faciales et cranio-mandibulaires et l'utilisation du taping. Nous conseillons particulièrement cette formation aux podologues et à tous les professionnels de la santé dans le cadre de la prise en charge de l'enfant présentant des troubles de la posture. Céline Fiegel propose des ateliers pratiques pour une intégration rapide et efficace. (Nous vous recommandons la formation Podopédiatrie (p.12) OU toute autre formation en Posturologie avant cette formation).

### OBJECTIFS PEDAGOGIQUES

- Décrire le système tonique postural
- Comprendre la proprioception de l'enfant
- Classifier les troubles de l'apprentissage
- Analyser l'examen postural de l'enfant
- Examiner les tests en posturologie clinique
- Catégoriser le syndrome de déficience posturale
- Analyser les traitements dans le cadre d'un SDP chez l'enfant
- Intégrer des exemples de cas cliniques dans le cadre d'un SDP chez l'enfant
- Synthétiser une fiche clinique et mise en place du suivi des actions d'amélioration

### Moyens pédagogiques

- Accueil des stagiaires dans une salle dédiée à la formation accessible au public en situation de handicap
- Remise de supports pédagogiques
- Exposés théoriques
- Pré-évaluation de formation

### A l'issue de la formation

- Formulaire d'évaluation de la formation.
- Formulaire d'auto-évaluation
- Remise d'une attestation de fin de formation

### Public

Pédicure-Podologue,  
Masseur-Kinésithérapeute,  
Orthoptiste, Orthophoniste,  
Dentiste, Médecin,  
Ostéopathe, Chiropracteur

### Prérequis

DE ou DO  
- Podopédiatrie - p.12  
- ou Semelles Posturales - p.18  
- ou E-learning posturologie - p.21  
- ou Toutes autres formation en posturologie -

### Tarif - Durée

**890€** - 3 Jours - 20 Heures  
Frais annexes : 40 €/jour  
(pauses-déjeuners-frais de salle)

### Prise en charge

FIF-PL Pédiacre-Podologue  
FIF-PL Orthoptiste

Informations : [contact@ce2formation.com](mailto:contact@ce2formation.com) - Tél : 09 87 01 08 02 - [www.posturologie-formation.com](http://www.posturologie-formation.com)



### Moyens pédagogiques

- Accueil des stagiaires dans une salle dédiée à la formation accessible au public en situation de handicap
- Remise de supports pédagogiques
- Exposés théoriques
- Pré-évaluation de formation

### A l'issue de la formation

- Formulaire d'évaluation de la formation
- Formulaire d'auto-évaluation
- Remise d'une attestation de fin de formation

# PÉDIATRIE

## Réflexes Archaiques Appareil Locomoteur de l'enfant

**Intervenant** - Dany Dusautoir  
Masseur-Kinésithérapeute, Ostéopathe,  
Réflexologue, Posturologue, Concepteur du  
CERRE

Dany Dusautoir nous présente sa particularité à détecter, diagnostiquer et normaliser les réflexes archaïques de manière extrêmement rapide. Ce traitement tient dans le temps et est complémentaire à toute rééducation posturale et semelles proprioceptives. De nombreux réflexes primitifs sont exposés dans ce cours dans le cadre de l'examen clinique de l'enfant mais également de l'adulte et du sportif.

Ce séminaire donne accès aux réflexes du pied, du membre inférieur et du rachis utiles dans la prise en charge par exemple de tendinites chroniques d'Achille, lombalgies, enfants DYS, attitudes scoliotiques, scolioses et autres troubles posturaux. Il est conseillé de suivre les 3 formations (Réflexes Appareil Locomoteur, Douleurs et Réflexes - page.11 , Réflexes Fascias et Emotions - page.26) pour traiter la totalité des réflexes.

### OBJECTIFS PEDAGOGIQUES

- Définir les réflexes archaïques de l'appareil locomoteur de l'enfant
- Comprendre les différents tests
- Utiliser le testing musculaire
- Détecter les parasitages de l'appareil locomoteur liés à la non-intégration d'un réflexe archaïque
- Appliquer les différents tests pour chaque réflexe
- Valider les normalisations et les traitements des réflexes archaïques de l'appareil locomoteur de l'enfant
- Proposer un traitement des réflexes archaïques de l'appareil locomoteur

### Public

Pédicure-Podologue,  
Masseur-Kinésithérapeute,  
Ostéopathe, Orthophoniste,  
Psychomotricien,  
Ergothérapeute,  
Chiropracteur, Orthoptiste

### Prérequis

DE ou DO

### Tarif - Durée

**790€** - 3 Jours -  
18 Heures  
Frais annexes : 40 €/jour  
(pauses-déjeuners-frais de  
salle)

### Prise en charge

FIF-PL Pédicure-Podologue

# PÉDIATRIE

## Douleurs et Réflexes Archaiques

**Intervenant** - Dany Dusautoir  
Masseur-Kinésithérapeute, Ostéopathe,  
Réflexologue, Posturologue, Concepteur du  
CERRE

Ce séminaire donne accès aux réflexes archaïques de la posture, de l'œil et des fonctions oro-faciales utiles dans la prise en charge par exemple de maux de tête, migraines, cervicalgies, enfants DYS, et troubles posturaux. Il n'y a pas d'ordre à respecter avec la formation de l'appareil locomoteur. Il est toutefois conseillé de suivre les 3 formations (Réflexes Appareil Locomoteur - page.10 , Douleurs et Réflexes, Réflexes Fascias et Emotions - page.26) pour traiter la totalité des réflexes.

### OBJECTIFS PEDAGOGIQUES

- Définir les réflexes archaïques posture, oeil, bouche
- Résumer les nouvelles typologies des douleurs chroniques de janvier 2020 par la HAS et SFETD
- Comprendre la neurophysiopathologie des douleurs chroniques et le lien avec les réflexes archaïques
- Comprendre le testing musculaire
- Appliquer les différents tests proposés
- Détecter les parasitages liés à la non-intégration d'un réflexe
- Examiner et mettre en application les techniques de normalisation des réflexes « posture, oeil, bouche »
- Élaborer un arbre décisionnel afin de hiérarchiser les parasitages « posture, oeil, bouche » avant la normalisation propre à chaque individu

### Public

Pédicure-Podologue,  
Masseur-Kinésithérapeute,  
Ostéopathe, Orthophoniste,  
Psychomotricien,  
Ergothérapeute,  
Chiropracteur, Orthoptiste

### Prérequis

DE ou DO

### Tarif - Durée

**790€** - 3 Jours -  
18 Heures  
Frais annexes : 40 €/jour  
(pauses-déjeuners-frais de  
salle)

### Prise en charge

FIF-PL Pédicure-Podologue  
FIF-PL Masseur-  
Kinésithérapeute



### Moyens pédagogiques

- Accueil des stagiaires dans une salle dédiée à la formation accessible au public en situation de handicap
- Remise de supports pédagogiques
- Exposés théoriques
- Pré-évaluation de formation

### A l'issue de la formation

- Formulaire d'évaluation de la formation
- Formulaire d'auto-évaluation
- Remise d'une attestation de fin de formation

### Moyens pédagogiques

- Accueil des stagiaires dans une salle dédiée à la formation accessible au public en situation de handicap
- Remise de supports pédagogiques
- Exposés théoriques
- Pré-évaluation de formation

### A l'issue de la formation

- Formulaire d'évaluation de la formation.
- Formulaire d'auto-évaluation
- Remise d'une attestation de fin de formation



# PÉDIATRIE

## Podopédiatrie

### - Examen Clinique de l'enfant et prise en charge podologique -



**Intervenante** - Céline Fiegel  
Pédicure-podologue, DU posturologie clinique,  
DU PATA

En s'appuyant sur de la pratique et de nombreux cas cliniques, nous visiterons et pratiquerons tous les aspects du bilan podologique du jeune patient entre 0 et 17 ans et de notre thérapeutique (semelles mécaniques, semelles posturales, orthoplasties, taping, contentions rigides, massages réflexes, chaussage). Cette formation nous permet d'organiser nos savoirs et de les mettre en pratique immédiatement en cabinet. Céline Fiegel alterne la théorie et des ateliers pratiques pour une intégration rapide et efficace.

#### OBJECTIFS PEDAGOGIQUES

- Décrire les bases de l'examen clinique de l'enfant de la naissance à l'adolescence
- Utiliser un diagnostic podologique et une démarche thérapeutique appropriés à l'âge de l'enfant
- Adapter une prise en charge thérapeutique pluridisciplinaire
- Détecter les facteurs cliniques nécessitant d'orienter l'enfant vers le professionnel de santé le plus adapté
- Proposer des mesures de prévention, d'éducation thérapeutique auprès de l'enfant et de son entourage
- Concevoir les orthèses plantaires adaptées à la pathologie de l'enfant en fonction de son âge (contentions souples, rigides, orthoplasties et semelles). Approche bio-mécanique, posturale et fonctionnelle
- Réviser les grands principes des semelles en podopédiatrie (Approche bio-mécanique, posturale et fonctionnelle).

Public

Pédicure-Podologue

Prérequis

DE

Tarif - Durée

**890€** - 3 Jours - 21 Heures  
Frais annexes : 40 €/jour  
(pauses-déjeuners-frais de salle)

Prise en charge

FIF-PL Pédicure-Podologue  
DPC Pédicure-Podologue

Informations : [contact@ce2formation.com](mailto:contact@ce2formation.com) - Tél : 09 87 01 08 02 - [www.posturologie-formation.com](http://www.posturologie-formation.com)



# PÉDIATRIE

## Podopédiatrie Avancée

**Intervenante** - Céline Fiegel  
Pédicure-podologue, DU posturologie clinique,  
DU PATA

Principalement basé sur des cas concrets, ce séminaire détaille la démarche clinique et thérapeutique du podologue auprès des enfants et jeunes adolescents. Céline vous fera découvrir également des outils spécifiques afin de booster l'effet thérapeutique recherché par rapport à la pathologie diagnostiquée (stimulations sensorielles diverses, reprogrammation des muscles de la posture, l'action des éléments de semelles, brain gym etc.)

#### OBJECTIFS PEDAGOGIQUES

- Développer les bases du développement de l'enfant, de la naissance à l'adolescence
  - Évolution et maturation des capteurs sensoriels de l'enfant.
  - Examen des capteurs sensoriels au gré des âges et incidence sur le développement postural.
  - Réflexes archaïques et immaturité du système sensoriel chez l'enfant.
- Choisir un diagnostic podologique et une démarche thérapeutique appropriés à l'âge de l'enfant
  - Reprise des stades ontogénétiques et attitude thérapeutique pluridisciplinaire
  - Approche et spécificité de l'examen clinique global de l'adolescent et démarche thérapeutique
  - Analyse des travers de la marche chez l'enfant (boiteries, retards, anomalies rotationnelles, digitigrade)
  - Prise en charge podologique des troubles de la marche au gré des âges.
  - Les tests posturaux chez l'enfant (outils, limites et mise en pratique).
- Proposer des mesures de prévention, d'éducation thérapeutique auprès de l'enfant et de son entourage.

Public

Pédicure-Podologue

Prérequis

- Podopédiatrie - p.12

Tarif - Durée

**590€** - 2 Jours - 14 Heures  
Frais annexes : 40 €/jour  
(pauses-déjeuners-frais de salle)

Prise en charge

FIF-PL Pédicure-Podologue

Informations : [contact@ce2formation.com](mailto:contact@ce2formation.com) - Tél : 09 87 01 08 02 - [www.posturologie-formation.com](http://www.posturologie-formation.com)

#### Moyens pédagogiques

- Accueil des stagiaires dans une salle dédiée à la formation accessible au public en situation de handicap
- Remise de supports pédagogiques
- Exposés théoriques
- Pré-évaluation de formation

#### A l'issue de la formation

- Formulaire d'évaluation de la formation
- Formulaire d'auto-évaluation
- Remise d'une attestation de fin de formation

#### Moyens pédagogiques

- Accueil des stagiaires dans une salle dédiée à la formation accessible au public en situation de handicap
- Remise de supports pédagogiques
- Exposés théoriques
- Pré-évaluation de formation

#### A l'issue de la formation

- Formulaire d'évaluation de la formation.
- Formulaire d'auto-évaluation
- Remise d'une attestation de fin de formation



# PÉDIATRIE

## Réflexologie Pédiatrique

Intervenante - Nora Zemmal  
Réflexologue

La réflexologie, technique non invasive et douce, est très efficace pour soutenir un développement équilibré de l'enfant et de l'adolescent qui y sont très réceptifs. Elle permet d'équilibrer les systèmes nerveux et endocriniens et de réguler de nombreux troubles courants (sommeil, digestion, hyperactivité, anxiété, énurésie, phobie scolaire, premiers cycles menstruels, troubles émotionnels). Pendant ce séminaire de 3 jours, vous pourrez, dans une approche pluridisciplinaire, intégrer la stimulation de zones réflexes aux tests posturaux, à une séance de podologie, de kinésithérapie, d'ostéopathie ou proposer des séances complètes. Vous pourrez également approfondir l'interprétation de la consistance des tissus des zones réflexes avec les points test du bilan réflexologique rapide et réfléchir à la mise en place d'ateliers de réflexologie familiale.

### OBJECTIFS PEDAGOGIQUES Niveau 1

- Spécifier les précautions, contre-indications, champs d'application de la réflexologie dans l'accompagnement du développement de l'enfant et thérapies complémentaires
- Estimer l'impact du stress sur le développement l'enfant et de l'adolescent, et les bienfaits de la réflexologie
- Distinguer les profils émotionnels et les principales étapes du développement de l'enfant pour une prise en charge efficiente des troubles les plus courants en réflexologie et énergétique chinoise
- Utiliser les points test du bilan réflexologique rapide et différents touchers réflexes adaptés à l'âge de l'enfant pour une localisation et un déblocage des tensions, un soutien du système de régulation posturale et un retour à l'équilibre émotionnel et physiologique
- Sélectionner des exercices de préparation énergétique et techniques réflexes pour une pratique de l'auto-réflexologie
- Imaginer la mise en place d'ateliers de réflexologie pour l'accompagnement à la parentalité par le toucher
- Déterminer, à l'aide des tableaux fournis, les zones réflexes à travailler en fonction du motif de consultation pour réguler les troubles les plus courants

### Public

Pédicure-Podologue,  
Masseur-Kinésithérapeute,  
Ostéopathe, Posturologue

### Prérequis

Formation - Réflexologie plantaire  
Niv 1-3 p.28

### Tarif - Durée

**590€** - 3 Jours - 20 Heures  
Frais annexes : 40 €/jour  
(pauses-déjeuners-frais de salle)

Informations : [contact@ce2formation.com](mailto:contact@ce2formation.com) - Tél : 09 87 01 08 02 - [www.posturologie-formation.com](http://www.posturologie-formation.com)

# PÉDIATRIE

## Accompagner l'enfant de 0 à 12 ans

Intervenante - Nelly Delsol  
Posturothérapeute,  
Formée en Réflexes Archaiques

Cette formation a pour objectif d'apporter de nombreux outils d'accompagnement du développement de l'enfant de 0 à 12 ans. Nous verrons ainsi des activités ludiques afin de faire prendre conscience de son corps à l'enfant et de s'inscrire dans son schéma corporel par la respiration, le toucher et le massage, la remédiation posturale, le mouvement, la brain gym et les réflexes archaïques...

### OBJECTIFS PEDAGOGIQUES

- Connaître l'ontogénèse de l'enfant : de la naissance jusqu'à 12 ans
- Définir la construction du Schéma Corporel de l'enfant: de la naissance jusqu'à 12 ans
- Différencier les signes d'alerte demandant une prise en charge pluridisciplinaire
- Etablir un bilan global de l'enfant : Examen global des acquisitions et développements de l'enfant selon son âge (autonomie, coordination, équilibre, conscience du corps, perception sensorielle, concentration/l'attention...), Evaluation des Réflexes Archaiques par stimuli, Tests posturaux (outils)
- Proposer une prise en charge de l'enfant selon ses besoins : Développer la conscience du corps chez l'enfant adapté à son âge (par le mouvement, la respiration, les sens dont l'olfaction, la proprioception, la relaxation, le massage...), Intégration du Schéma Corporel selon l'âge de l'enfant, Approche de l'intégration des Réflexes Archaiques par massage, Approche de la Brain Gym, Notion de verbalisation des sensations corporelles
- Concevoir un programme thérapeutique adapté

### Public

Tout thérapeute accompagnant  
les enfants

### Prérequis

Aucun

### Tarif - Durée

**690€** - 3 Jours - 18 Heures  
Frais annexes : 40 €/jour  
(pauses-déjeuners-frais de salle)

Informations : [contact@ce2formation.com](mailto:contact@ce2formation.com) - Tél : 09 87 01 08 02 - [www.posturologie-formation.com](http://www.posturologie-formation.com)

# POSTUROLOGIE

## Semelles Posturales - De l'examen clinique à la conception d'orthèses plantaires-

### Intervenants

Anthony Bachelier Pédicure-Podologue -  
DIU Posturologie Clinique  
Hélène Jumel Pédicure-Podologue  
Jean-Gilles Feron Pédicure-Podologue -  
DIU Posturologie Clinique

La posturologie est une spécialité indispensable et complémentaire à l'approche mécanique en podologie. Cette formation est particulièrement prisée des podologues souhaitant découvrir la posturologie ou tout simplement réviser les fondamentaux de la clinique posturale. Axée pratico-pratique, vous repartirez avec 4 paires de semelles thermoformées et thermosoudées et sans vos douleurs posturales ! Nous conseillons vivement de suivre la formation Bilan Postural Podo pour aborder l'entièreté de cette spécialité.

### OBJECTIFS PEDAGOGIQUES

- Définir les préférences motrices et bio-mécaniques
- Expliquer le poids de l'information podale
- Adapter les éléments de corrections plantaires
- Analyser la posture et la biomécanique et comparer avec et sans corrections plantaires
- Elaborer un plan de conception d'orthèses plantaires
- Concevoir les orthèses plantaires en fonction du plan de conception
- Proposer un modèle type d'examen clinique
- Synthétiser un plan de traitement podologique

### Public

Pédicure-Podologue, Orthésiste,  
Podo-orthésiste

### Prérequis

DE

### Tarif - Durée

**590€** - 2 Jours - 13 Heures  
Frais annexes : 40 €/jour  
(pauses-déjeuners-frais de salle)

### Prise en charge

FIF-PL Pédicure-Podologue

Informations : [contact@ce2formation.com](mailto:contact@ce2formation.com) - Tél : 09 87 01 08 02 - [www.posturologie-formation.com](http://www.posturologie-formation.com)

# POSTUROLOGIE

## Bilan Postural Podo - De l'analyse clinique à la réalisation d'orthèses plantaires posturales pour l'adolescent et l'adulte -



### Intervenants

Anthony Bachelier Pédicure-Podologue -  
DIU Posturologie Clinique  
Hélène Jumel Pédicure-Podologue

Cette formation complète le séminaire «Semelles posturales» (p.18) afin d'optimiser la pratique du bilan postural en abordant l'ensemble des tests cliniques posturaux, comme la manœuvre de convergence podale, la posturodynamique, le Fukuda, le Basani, la Verticale de Barré, le Maddox, les tests des extenseurs et scapulaires...Il sera ponctué d'études de cas cliniques concrets et une révision des plans de conception de semelles pour une mise en application immédiate en cabinet.

### OBJECTIFS PEDAGOGIQUES

- Rappeler les recommandations de la Haute Autorité de Santé sur l'éducation thérapeutique, les douleurs chroniques, Déficience Incapacité Handicap et Fonction VS Lésion
- Expliquer les mécanismes de régulation posturale, de la marche et de la course
- Déterminer la thérapeutique podologique adaptée à l'adolescent et à l'adulte
- Etablir un bilan précis et rigoureux (Spinters, Posturodynamique, Test de Fukuda, Basani, Vertical Barré, Maddox, MCP...)
- Analyser des critères objectifs pouvant être contrôlés, mesurés, et comparés avec les corrections plantaires
- Concevoir un projet thérapeutique transdisciplinaire dans le cadre de douleurs récurrentes et chroniques

### Public

Pédicure-Podologue

### Prérequis

- Semelles Posturales - p.18

### Tarif - Durée

**890€** - 3 Jours - 21 Heures  
Frais annexes : 40 €/jour  
(pauses-déjeuners-frais de salle)

### Prise en charge

DPC Pédicure-Podologue

Informations : [contact@ce2formation.com](mailto:contact@ce2formation.com) - Tél : 09 87 01 08 02 - [www.posturologie-formation.com](http://www.posturologie-formation.com)

### Moyens pédagogiques

- Accueil des stagiaires dans une salle dédiée à la formation accessible au public en situation de handicap
- Remise de supports pédagogiques
- Exposés théoriques
- Pré-évaluation de formation

### A l'issue de la formation

- Formulaire d'évaluation de la formation
- Formulaire d'auto-évaluation
- Remise d'une attestation de fin de formation

### Moyens pédagogiques

- Accueil des stagiaires dans une salle dédiée à la formation accessible au public en situation de handicap
- Remise de supports pédagogiques
- Exposés théoriques
- Pré-évaluation de formation

### A l'issue de la formation

- Formulaire d'évaluation de la formation
- Formulaire d'auto-évaluation
- Remise d'une attestation de fin de formation

# POSTUROLOGIE

## Bilan Postural Pluridisciplinaire

- Bilan diagnostique clinique pour le traitement des douleurs liées aux troubles de la posture -

### Intervenants

Anthony Bachelier, Pédiacre-Podologue -  
DIU Posturologie Clinique  
Marie Le Coz, Pédiacre-Podologue  
Hélène Jumel, Pédiacre-Podologue

La posturologie trouve toute son ampleur grâce à la prise en charge pluridisciplinaire du patient. Nous vous proposons au cours de ce séminaire d'approfondir vos connaissances en posturologie à travers des échanges pluridisciplinaires sur des cas concrets. Marie Le Coz nous détaille dans son intégralité toutes les corrections posturales par stimulation plantaire (semelles informatives) et nous donne des notions de thérapie manuelle informative. Cette formation est idéale pour avoir de nouveaux éléments de semelles, les intégrer avec des ateliers pratiques et échanger avec d'autres professionnels de santé (kiné, ostéo, orthoptiste, dentiste...).

### OBJECTIFS PEDAGOGIQUES

- Définir les objectifs communs d'une prise en charge pluridisciplinaire en posturologie et savoir différencier un SDP
- Expliquer l'ensemble des tests cliniques
- Détecter les pièges et le parasitage des boucles de régulation posturale
- Analyser les capteurs neurosensoriels
- Concevoir et hiérarchiser un plan de traitement global pluridisciplinaire
- Développer les cas particuliers de cette prise en charge pluridisciplinaire

### Public

Pédiacre-Podologue,  
Masseur-Kinésithérapeute,  
Ostéopathe, Médecin,  
Dentiste, Orthoptiste,  
Chiropracteur

### Prérequis

- Bilan Postural Podo - p.19  
ou  
- E-Learning Posturologie - p.21  
- DE ou DO -

### Prise en charge

FIF-PL Pédiacre-Podologue

### Tarif - Durée

**890€** - 3 Jours - 21 Heures  
Frais annexes : 40 €/jour  
(pauses-déjeuners-frais de salle)

Informations : contact@ce2formation.com - Tél : 09 87 01 08 02 - www.posturologie-formation.com

# POSTUROLOGIE

## E-Learning

- Douleurs Chroniques, Posture et posturologie -

### Intervenants

Dr Y. Méas, Algologue  
Dr P. Quercia, Ophtalmologue, Chercheur  
Anthony Bachelier, Pédiacre-Podologue  
Dany Dusautoir, Masseur-Kinésithérapeute

Découvrez cet e-learning inédit avec des intervenants hors pairs comme Dr Y. Méas, Dr P. Quercia, A. Bachelier, et D. Dusautoir pour une expertise pluridisciplinaire hors du commun. Ce module détaille la prise en charge en posturologie clinique de façon claire et précise avec un support de cours de 128 pages, 46 vidéos (notamment de tous les tests cliniques) sur plus de 6H.

### OBJECTIFS PEDAGOGIQUES

- Spécifier les nouvelles typologies des douleurs chroniques de janvier 2020 par la HAS et SFETD
- Décrire la neurophysiopathologie des douleurs chroniques
- Comprendre les fondamentaux de l'Education Thérapeutique du Patient (ETP) douloureux chronique
- Expliquer les indications et contre-indications de prise en charge posturale
- Différencier la symptomatologie des étiologies posturales
- Analyser la proprioception, le Syndrome de dysfonction proprioceptive et la neurophysiologie
- Corréler les recommandations de la HAS dans la prise en charge des douleurs chroniques en terme d'évaluation de la douleur
- Décomposer les tests cliniques principaux de la prise en charge posturale.
- Détecter les parasites et obstacles au traitement
- Synthétiser une fiche clinique

### Public

Tout Thérapeute

### Prérequis

Aucun

### Prise en charge

FIF-PL Pédiacre-Podologue  
FIF-PL Masseur-Kinésithérapeute

### Tarif - Durée

**290€** - 6 Heures -  
en ligne accessible  
24h/24 - 7J/7 pendant 6 mois

Informations : contact@ce2formation.com - Tél : 09 87 01 08 02 - www.posturologie-formation.com

### Moyens pédagogiques

- Accueil des stagiaires dans une salle dédiée à la formation accessible au public en situation de handicap
- Remise de supports pédagogiques
- Exposés théoriques
- Pré-évaluation de formation

### A l'issue de la formation

- Formulaire d'évaluation de la formation
- Formulaire d'auto-évaluation
- Remise d'une attestation de fin de formation

### Moyens pédagogiques

- 1 PDF de 128 pages téléchargeables
- Des PDF des recommandations.
- 22 vidéos d'explication des tests cliniques
- Pré-évaluation de formation
- Choix des sessions en libre accès de chez vous, 24h/24, 7j/7 pendant 6 mois.
- Des QUIZZ afin de consolider les apprentissages

### A l'issue de la formation

- Formulaire d'évaluation de la formation
- Formulaire d'auto-évaluation
- Remise d'une attestation de fin de formation

# CORPS & ÉMOTIONS

## Libération des Mémoires Corporelles Niveau 1 et Niveau 2

**Intervenant** - Vincent Bertrand  
Ostéopathe  
Formateur Méthode Libération des Cuirasses

Le séminaire Libération des Mémoires Corporelles nous amène à comprendre et intégrer comment les événements marquant de notre histoire « s'impriment » dans le corps.

Au cours du premier niveau, Vincent BERTRAND nous apprend à détecter dans le corps les mécanismes de défense et les blocages émotionnels qui entravent l'expression du mouvement de la vie en nous.

Le deuxième niveau aborde la notion du « trauma » et ses conséquences sur notre organisme (Syndrome de Stress Post Traumatique). Nous approfondissons notre capacité à reconnaître les différents états de stress, ainsi que leurs conséquences sur le corps, sur la gestion des émotions, sur la mise en place des cognitions qui conditionnent nos comportements.

### OBJECTIFS PEDAGOGIQUES Niveau 1

- Comprendre comment les événements marquant de notre histoire « s'impriment » dans le corps
- Apprendre à détecter dans le corps ces mécanismes de défense, ces blocages émotionnels qui entravent l'expression du mouvement de la vie en nous
- Évaluer les besoins de vos patients et créer des mouvements simples et personnalisés favorisant la libération des tensions somato-émotionnelles inscrites dans le corps

### OBJECTIFS PEDAGOGIQUES Niveau 2

- Comprendre et évaluer l'impact du Trauma sur l'organisme.
- Apprendre à reconnaître les conséquences du Stress au niveau corporel, émotionnel et comportemental.
- Développer la capacité de s'auto-réguler en tant que thérapeute.
- Créer des mouvements corporels simples et efficaces pour accompagner les états de stress de nos patients

**Public**

Tout public

**Prérequis**

Aucun

**Tarif - Durée  
par niveau**

**690€** - 3 Jours - 19 Heures  
Frais annexes : 40 €/jour  
(pauses-déjeuners-frais de salle)

Informations : [contact@ce2formation.com](mailto:contact@ce2formation.com) - Tél : 09 87 01 08 02 - [www.posturologie-formation.com](http://www.posturologie-formation.com)

# CORPS & ÉMOTIONS

## Rééducation Sensori-Motrice

**Intervenants**  
Nicolas Desjardins Neurothérapeute  
Mike Arcuri Neurothérapeute

Nicolas Desjardins et Mike Arcuri nous apprennent ici un testing et une rééducation pas comme les autres des patrons moteurs. Ce protocole intègre les intégrations sensorielles et fonctionnelles pour enfants et adultes. Enseigné dans le milieu du sport outre-Atlantique, il est surtout utilisé par les professionnels de la santé en Europe.

### OBJECTIFS PEDAGOGIQUES

- Connaître les grands réseaux de fascias, les unités motrices, et les sous-systèmes neurologiques
- Evaluer la posture et la marche dans le protocole INP
- Découvrir et pratiquer les tests posturaux, les sous-systèmes
- Comprendre la neuro-évolution et la neuro-genèse, dont les réflexes archaïques
- Pratiquer la normalisation des patrons moteurs
- Utiliser le gua sha pour la rééducation sensorielle
- Pratiquer la réintégration sensorielle, l'activation axiale et des exercices fonctionnels pour réintégration des sous-systèmes

**Public**

Tout Professionnel  
en santé, sport  
et de l'apprentissage

**Prérequis**

Aucun

**Tarif - Durée**

**890€** - 3 Jours - 20 Heures  
Frais annexes : 40 €/jour  
(pauses-déjeuners-frais de salle)

Informations : [contact@ce2formation.com](mailto:contact@ce2formation.com) - Tél : 09 87 01 08 02 - [www.posturologie-formation.com](http://www.posturologie-formation.com)



### Moyens pédagogiques

- Accueil des stagiaires dans une salle dédiée à la formation accessible au public en situation de handicap
- Remise de supports pédagogiques
- Exposés théoriques
- Pré-évaluation de formation

### A l'issue de la formation

- Formulaire d'évaluation de la formation
- Formulaire d'auto-évaluation
- Remise d'une attestation de fin de formation

### Moyens pédagogiques

- Accueil des stagiaires dans une salle dédiée à la formation accessible au public en situation de handicap
- Remise de supports pédagogiques
- Exposés théoriques
- Pré-évaluation de formation

### A l'issue de la formation

- Formulaire d'évaluation de la formation
- Formulaire d'auto-évaluation
- Remise d'une attestation de fin de formation

# CORPS & ÉMOTIONS

## Coeur, Corps, Esprit

**Intervenant**  
Stéphane LIMOUZIN  
Préparateur mental, Coach certifié

Nos émotions nous envahissent parfois sans que l'on puisse agir. Il existe pourtant plusieurs moyens de les apprivoiser. Basée sur la formulation de vos attentes et l'identification de vos besoins, ce stage vous offrira la possibilité de développer votre potentiel en expérimentant des ateliers de thérapies brèves, des exercices relaxants et énergisants, d'exprimer en conscience vos émotions... tout en profitant d'un cadre naturel (marche en forêt, sauna, spa...) pour retrouver un équilibre émotionnel. Ce stage en petit groupe (12 max), permettra de mieux appréhender en conscience vos réactions émotionnelles et de développer de nouvelles ressources pour initier une transformation intérieure.

### OBJECTIFS PEDAGOGIQUES

- Identifier ses émotions et ressources
- Développer des stratégies de gestion des émotions
- Expérimenter différents outils de thérapies brèves
- Analyser les stratégies de gestion émotionnelle
- Construire des routines d'activation individualisée afin d'initier un changement de Soi

### Moyens pédagogiques

- Accueil des stagiaires dans une salle dédiée à la formation accessible au public en situation de handicap
- Remise de supports pédagogiques
- Exposés théoriques
- Pré-évaluation de formation

### A l'issue de la formation

- Formulaire d'évaluation de la formation
- Formulaire d'auto-évaluation
- Remise d'une attestation de fin de formation

### Public

Tout professionnel en santé, sport et éducation

### Prérequis

- PM - Les fondamentaux - p.04  
- PM - Les applications mentales et intelligence du corps - p. 06  
- Professionnel diplômé dans les domaines de la santé, sport et éducation

### Tarif - Durée

**760€** - 2 Jours - 18 Heures  
Frais annexes : 230 €  
(pauses-déjeuners-frais de salle -dîner logement à parir du mercredi 18h)

# CORPS & ÉMOTIONS

## Auriculothérapie pratique - Prise en charge des douleurs et auriculothérapie pratique

**Intervenante** - Marine-Alizée DELABRE  
Pédicure-Podologue D.E, DIU de posturologie clinique,  
AUEC préparation mentale et préférences motrices,  
Certificat d'auriculothérapie du GLEM

L'auriculothérapie est une technique de stimulation des pavillons de l'oreille qui sont très richement innervés (zones réflexes). C'est une pratique reconnue par l'Organisation Mondiale de la Santé (OMS) dans la prise en charge des douleurs. L'objectif de la formation est d'apprendre au stagiaire les différentes cartographies auriculaires, à comprendre les mécanismes d'action de l'auriculothérapie et à développer des protocoles de prises en charges des douleurs aiguës et chroniques.

### OBJECTIFS PEDAGOGIQUES

- Examiner l'histoire, les bases et les évolutions de l'auriculothérapie.
- Mémoriser les différentes cartographies réflexes de l'oreille.
- Expliquer les mécanismes d'action de l'auriculothérapie.
- Déterminer le mode de traitement approprié et le plus efficace.
- Décomposer un protocole de soin pour un motif de consultation donné
- Intégrer la prise en charge des douleurs grâce à l'auriculothérapie
- Elaborer des prises en charge personnalisées
- Proposer des fiches de prise en charge
- Réviser les différents outils de détection et traitement des points auriculaires

### Moyens pédagogiques

- Accueil des stagiaires dans une salle dédiée à la formation accessible au public en situation de handicap
- Remise de supports pédagogiques
- Exposés théoriques
- Pré-évaluation de formation

### A l'issue de la formation

- Formulaire d'évaluation de la formation
- Formulaire d'auto-évaluation
- Remise d'une attestation de fin de formation

### Public

Profession médicale, paramédicale, autre profession de soin

### Prérequis

Professionnel de santé

### Tarif - Durée

**590€** - 2 Jours - 16 Heures  
+ Matériel : 100€ (kit réutilisable)  
Frais annexes : 40 €/jour  
(pauses-déjeuners-frais de salle)



# CORPS & ÉMOTIONS

## Réflexes Fascias et Emotions

**Intervenant - Dany Dusautoir**

Masseur-Kinésithérapeute, Ostéopathe, Réflexologue, Posturologue, Concepteur du CERRE

Cette technique, développée et proposée par Dany DUSAUTOIR, aide à résoudre les problèmes posturaux, cognitifs et émotionnels via une approche structurale, énergétique et fasciale du développement humain.

Enrichi d'une nouvelle liste, ce stage développe près de 50 réflexes archaïques à normaliser de façon plus subtile. Cette formation s'inscrit dans la continuité des séminaires Réflexes Archaïques Appareil locomoteur (page 10) et Douleurs et Réflexes Archaïques (page 11) qui développent des prérequis nécessaires à ce niveau.

### OBJECTIFS PÉDAGOGIQUES

- Découvrir une dernière série de 16 nouveaux réflexes archaïques
- Analyser les difficultés techniques des niveaux 1 et 2
- Détecter les autres perturbations notamment en fonction des émotions
- Examiner les principales lésions du système fascial associées aux perturbations du système réflexe
- Elaborer un protocole final commun aux trois niveaux
- Évaluer les divers acquis

### Moyens pédagogiques

- Accueil des stagiaires dans une salle dédiée à la formation accessible au public en situation de handicap
- Remise de supports pédagogiques
- Exposés théoriques
- Pré-évaluation de formation

### A l'issue de la formation

- Formulaire d'évaluation de la formation
- Formulaire d'auto-évaluation
- Remise d'une attestation de fin de formation

#### Public

Pédicure-Podologue,  
Masseur-Kinésithérapeute,  
Ostéopathe, Orthophoniste,  
Psychomotricien,  
Ergothérapeute

#### Prérequis

- Réflexes App Locomoteur - p.10  
- Douleurs et Réflexes - p. 11

#### Tarif - Durée

**790€** - 3 Jours - 18 Heures  
Frais annexes : 40 €/jour  
(pauses-déjeuners-frais de salle)



# PODO EXPERT

## Réflexologie Plantaire Niveau 1 à 3

**Intervenante** - Nora Zemmal  
Réflexologue

La réflexologie plantaire, technique manuelle « globale », s'adresse au système nerveux végétatif et permet, par une activation ciblée des mécanismes d'autorégulation du corps, de soulager rapidement de nombreux troubles fonctionnels liés au stress, de réduire significativement les douleurs non lésionnelles, de libérer les tensions émotionnelles. A l'issue de la formation, vous pourrez intégrer l'observation ou la stimulation des zones réflexes à votre pratique initiale ou proposer des séances complètes.

### OBJECTIFS PEDAGOGIQUES Niveau 1

- Décrire les principes fondamentaux de la réflexologie plantaire
- Expérimenter des exercices de préparation du praticien pour une pratique efficace et confortable
- Appliquer la séquence relaxante d'ouverture et de préparations du pied
- Appliquer une manipulation détente des zones réflexes du système locomoteur, urogénital et neuroendocrinien
- Analyser les mécanismes du stress et de la douleur et les bienfaits de la réflexologie
- Déterminer les zones réflexes à travailler en fonction des objectifs de la séance

### OBJECTIFS PEDAGOGIQUES Niveau 2

- Distinguer les différents critères d'évaluation des consistances des tissus et les techniques régulatrices
- Réviser les séquences relaxantes d'ouverture et la stimulation des zones réflexes antalgiques principales
- Utiliser des exercices de préparation du praticien pour une pratique efficace et confortable
- Utiliser la réflexologie plantaire sur les zones réflexes du système digestif
- Pratiquer la stimulation des zones réflexes des systèmes immuno- lymphatique et respiratoire
- Appliquer une stimulation des zones réflexes du système cardiovasculaire
- Mettre en rapport les prédispositions, l'environnement, les tendances émotionnelles, posturales et déséquilibres physiologiques de la personne en se basant sur les principes fondamentaux de l'énergétique chinoise
- Déterminer les zones réflexes à travailler en fonction des objectifs de la séance

### OBJECTIFS PEDAGOGIQUES Niveau 3

- Réviser les notions de bases de l'énergétique chinoise pour une application en réflexologie plantaire
- Associer à chaque « Élément » les fonctions et déséquilibres qui leur sont attribués en énergétique chinoise pour l'établissement de liens entre les troubles, le terrain et les tendances émotionnelles de la personne
- Utiliser les différents critères d'évaluation des consistances des tissus, et les différentes techniques régulatrices en se basant sur les notions d'énergétique chinoise
- Déterminer les zones réflexes à travailler en fonction des objectifs de la séance

#### Public

Pédicure-Podologue,  
Masseur-Kinésithérapeute,  
Ostéopathe, Posturologue

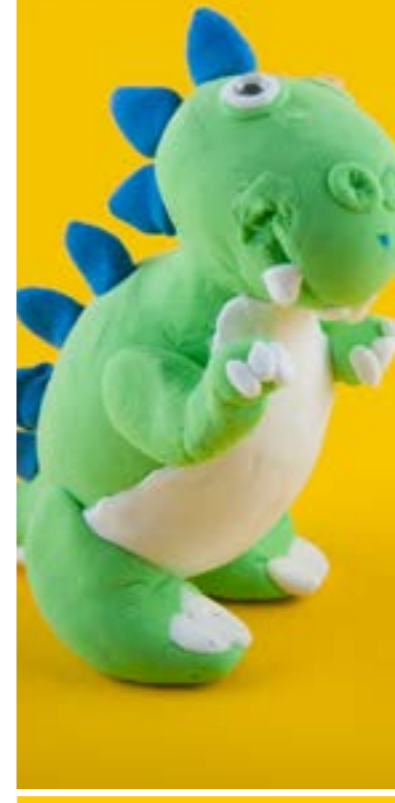
#### Prérequis

DE ou DO

#### Tarif - Durée

**1530€** - 3 sessions de 3 Jours  
Niveaux 1-3 / 20 Heures par session  
Frais annexes : 40 €/jour  
(pauses-déjeuners-frais de salle)

Informations : contact@ce2formation.com - Tél : 09 87 01 08 02 - www.posturologie-formation.com



# PODO EXPERT

## Thérapie Manuelle du Membre Inférieur

**Intervenant** - Xavier Pasant,  
Ostéopathe, Masseur-Kinésithérapeute,  
DU posturologie clinique

Cette formation s'adresse aux professionnels de santé souhaitant développer leurs capacités palpatoires. Différentes approches de thérapies manuelles sont abordées afin de libérer les dysfonctions du membre inférieur les plus courantes en cabinet.

### OBJECTIFS PEDAGOGIQUES

- Identifier les bases neurophysiologiques de la thérapie manuelle
- Expliquer l'anamnèse globale
- Établir un examen clinique générale
- Décomposer un examen et traitement de la région lombaire
- Analyser un examen et traitement de la région coxo fémorale
- Décomposer un examen et traitement de la région genou
- Analyser un examen et traitement de la région pied
- Valider l'interaction entre la posture, la motricité, et l'intégrité fonctionnelle du membre inférieur

### Moyens pédagogiques

- Accueil des stagiaires dans une salle dédiée à la formation accessible au public en situation de handicap
- Remise de supports pédagogiques
- Exposés théoriques
- Pré-évaluation de formation

### A l'issue de la formation

- Formulaire d'évaluation de la formation
- Formulaire d'auto-évaluation
- Remise d'une attestation de fin de formation

#### Public

Pédicure-Podologue

#### Prérequis

DE

#### Prise en charge

FIF-PL Pédicure-Podologue

#### Tarif - Durée

**590€** - 2 Jours - 13 Heures  
Frais annexes : 40 €/jour  
(pauses-déjeuners-frais de salle)

Informations : contact@ce2formation.com - Tél : 09 87 01 08 02 - www.posturologie-formation.com



# PODO EXPERT

## Chaînes musculaires GDS et plateforme podométrique

**Intervenant** - David WIENER  
Pédicure-Podologue, expert en podométrie,  
formateur en chaînes GDS

Cette formation propose une lecture du corps basée sur le décodage des empreintes plantaires, biomécaniques et posturales afin de parvenir à définir le terrain spécifique à chaque patient. Le podologue pourra ainsi cerner la nature du déséquilibre, de différencier les influences venant du bas et du haut, et de préciser le lien entre l'équilibre global, les chaînes musculaires, les préférences motrices et le pied. Cette formation permet d'acquérir une méthode d'observation basée sur des mesures, des tests, des analyses et des interprétations rigoureuses sur plateforme de pression podométrique, pour élaborer des protocoles de traitement par orthèses plantaires individualisées.

### OBJECTIFS PEDAGOGIQUES

- Définir la logique d'analyse et du langage lié à l'utilisation d'une plateforme
- Expliquer la Lecture analytique d'un examen statique et d'un examen dynamique
- Interpréter les courbes de pression lors de l'analyse statique / dynamique avec nos préférences motrices
- Découvrir le langage des chaînes musculaires et de leurs liens avec l'attitude du patient sur plateforme (statique et dynamique)
- Examiner le lien entre morphologie et psychologie du patient.
- Analyser les mouvements qui découlent de la posture (avec et sans corrections)
- Concevoir un plan de conception d'orthèses plantaires
- Synthétiser un plan de traitement podologique et de conseils de chaussant

Public

Pédicure-Podologue

Prérequis

Pédicure-Podologue DE

Prise en charge

FIF-PL Pédicure-Podologue

Tarif - Durée

**590€** - 2 Jours - 13 Heures  
Frais annexes : 40 €/jour  
(pauses-déjeuners-frais de salle)

Informations : contact@ce2formation.com - Tél : 09 87 01 08 02 - www.posturologie-formation.com



# PODO EXPERT

## Taping en podologie - FABRIK

**Intervenants**  
Hélène Jumel Pédicure-Podologue  
Jean-Gilles Feron Pédicure-Podologue  
Experts en Taping

Apprentissage du taping sur des applications en cabinet de pédicure-podologie. Mise en application avec les principaux montages pour les pathologies du pied et du membre inférieur.

### OBJECTIFS PEDAGOGIQUES

- Définir les effets physiologiques du taping
- Expliquer le fonctionnement du kinésio tape : de la théorie à la pratique
- Examiner les montages classiques et spécifiques en fonction des pathologies rencontrées en cabinet de pédicure-podologie : hallux valgus, Morton, aponévrosites plantaires, métatarsalgies, Sever, entorse et hyperlaxité de cheville, Achilléopathies, osgood-schlatter, syndrome fémoro-patellaire...

### Moyens pédagogiques

- Accueil des stagiaires dans une salle dédiée à la formation accessible au public en situation de handicap
- Remise de supports pédagogiques
- Exposés théoriques
- Pré-évaluation de formation

### A l'issue de la formation

- Formulaire d'évaluation de la formation
- Formulaire d'auto-évaluation
- Remise d'une attestation de fin de formation

Public

Pédicure-Podologue

Prérequis

DE

Prise en charge

FIF-PL Pédicure-Podologue

Tarif - Durée

**350€** - 1 Jours - 7 Heures  
Frais annexes : 40 €/jour  
(pauses-déjeuners-frais de salle)

Informations : contact@ce2formation.com - Tél : 09 87 01 08 02 - www.posturologie-formation.com





# PODO EXPERT

## Orthoplasties - FABRIK

**Intervenante** - Céline Fiegel  
Pédicure-Podologue  
Experte en orthoplasties

Cette formation a pour objectif d'optimiser les pratiques du pédicure-podologue dans la technique d'appareillage en orthoplasties en charge.

Plusieurs axes seront développés :

- Les indications
- Le matériel, les matériaux et les principes d'action
- Les mises en œuvre thérapeutiques chez l'enfant, l'adulte et la personne âgée : Orthoplasties hypercorrectrices de décharge, Padding, Contentions nocturnes, Orthoplasties injectées, Orthoplasties ultrafines tramées, Orthoplasties dynamiques.

La formation sera ponctuée d'études de cas cliniques concrets et de réalisations d'orthoplasties avec toutes les méthodes.

### OBJECTIFS PEDAGOGIQUES

- Rappeler les indications et les principes d'action des orthoplasties, padding, et contentions nocturnes en fonction du patient
- Découvrir les différents matériaux et principes de pause
- Analyser des études de cas cliniques concrets
- Concevoir et fabriquer des Orthoplasties hypercorrectrices de décharge, Padding, Contentions nocturnes
- Concevoir et fabriquer des Orthoplasties injectées, Orthoplasties ultrafines tramées, Orthoplasties dynamiques

#### Public

Pédicure-Podologue

#### Prérequis

DE

#### Prise en charge

FIF-PL Pédicure-Podologue

#### Tarif - Durée

**590€** - 2 Jours - 14 Heures  
Matériaux : 20€  
Frais annexes : 40 €/jour  
(pauses-déjeuners-frais de salle)

Profitez d'une remise exceptionnelle lors de votre inscription sur plusieurs formations.

Offre valable pour 1 seule commande de 3-4 ou 5 formations.

La remise sera appliquée sur la facture de solde de la dernière formation effectuée.

- Packs non cumulables -

## PACK PRÉSENTIEL

3 FORMATIONS : Remise de 120€

4 FORMATIONS : Remise de 200€

5 FORMATIONS : Remise de 300€

## PACK E-LEARNING/PRÉSENTIEL

3 FORMATIONS dont 1 e-learning : Remise de 100€

4 FORMATIONS dont 1 e-learning : Remise de 160€

5 FORMATIONS dont 1 e-learning : Remise de 200€

## PACK FABRIK

3 FORMATIONS : Remise de 200€

## PACK JEUNE DIPLÔMÉ \*

Sur toutes les formations : Remise de 100€

\* Valable sur toutes les formations, sur présentation du diplôme, pendant 1 an à compter de l'obtention du diplôme

# Inscrivez-Vous !

- En ligne via le site [www.posturologie-formation.com](http://www.posturologie-formation.com)
- OU en nous retournant le bulletin d'inscription en annexe

Nous serons heureux de vous confirmer votre inscription par mail sous 72 h.

Entièrement digitalisées, les procédures administratives sont désormais plus simples et rapides !

Vous êtes une personne en situation de handicap, vous pouvez contacter Emilie , notre référente handicap pour toutes informations complémentaires par mail à [contact@ce2formation.com](mailto:contact@ce2formation.com)

Vous pouvez retrouver notre agenda actualisé :

- En annexe
- En ligne via le site [www.posturologie-formation.com](http://www.posturologie-formation.com)

Au plaisir de vous rencontrer !

Pour vous assurer une meilleure prise en charge de votre dossier, nous vous conseillons de vous inscrire au plus tard un mois avant le début de la formation. Un acompte de 100 € par formation est demandé lors de l'inscription. Vous trouverez l'ensemble de nos conditions générales sur notre site [www.posturologie-formation.com](http://www.posturologie-formation.com).



[www.posturologie-formation.com](http://www.posturologie-formation.com)

# PRISE EN CHARGE

## FIF-PL

Certaines de nos formations sont déclarées éligibles FIF-PL pour les

- > Pédicures-podologues : 250 euros / jour\*
- > Masseurs-Kinésithérapeutes : 250 euros / jour\*
- > Orthoptistes : 200 euros / jour\*
- > Autres professions sur demande auprès du FIF-PL

*\*Limitée à 750 euros / an et par professionnel dans la limite des fonds disponibles.*

## DPC

Ce<sup>2</sup>formation, centre d'étude équilibre est Organisme de DPC enregistré sous le n°1723, habilité à dispenser des programmes DPC auprès des Pédicures-Podologues et les Masseurs-Kinésithérapeutes.

Forfait Pédicure-podologue 2021 : 1290 euros / an\*  
Forfait Masseurs-Kinésithérapeutes 2021 : 1008 euros / an\*  
*\* dans la limite de l'enveloppe annuelle*



# QUALITÉ



La certification qualité a été délivrée au titre de la catégorie d'action suivante :  
ACTIONS DE FORMATION

# Ce<sup>2</sup>formation

[www.posturologie-formation.com](http://www.posturologie-formation.com)



Retrouvez-nous sur Youtube  
Ce<sup>2</sup> Posturologie



et sur Facebook :  
Ce2Posturologie

79 Boulevard de l'Europe  
44120 Vertou

09 87 01 08 02  
[contact@ce2formation.com](mailto:contact@ce2formation.com)



SARL Centre d'Etude Equilibre CE2 - 521 414 334 00024 RCS Nantes

Code APE 8559A Déclaration d'activité n° 52440599544 enregistré auprès du préfet des Pays de la Loire