



CATALOGUE
FORMATIONS
2023

PRÉFÉRENCES MOTRICES

PÉDIATRIE

POSTUROLOGIE

RÉFLEXES & ARCHAÏQUES

THÉRAPIE +

Ce²formation

www.posturologie-formation.com

“ Notre passion commune, l'intelligence du corps au service de l'écologie humaine ”

Ce² formation est un centre de formation pour les professionnels de la santé, du sport et de l'apprentissage pas comme les autres.

Les formations dispensées se veulent courtes et avant tout concrètes pour une application immédiate.

C'est pourquoi, nous aimons privilégier les formations présentiels. Des e-learning vous sont proposés pour découvrir ou compléter les connaissances en Posturologie et en Préférences Motrices.

Les intervenants sont accessibles et mettent l'accent sur le partage de connaissance entre professionnels.

Nous choisissons des espaces privés propices à la convivialité et au ressourcement.

Notre mission est un accompagnement empreint de valeurs humaines et de compétences de savoirs, savoir-faire et savoir-être.

Pour un apprentissage complet, nous vous proposons un ensemble de parcours en fonction des différentes thématiques.

Bonne lecture et n'hésitez pas à nous contacter.

Anthony.

Ce² formation :
Les chiffres clés de 2022

98% des stagiaires recommandent la formation qu'ils ont suivie

9.5/10 de satisfaction générale

+ 11 000 heures de formations dispensées

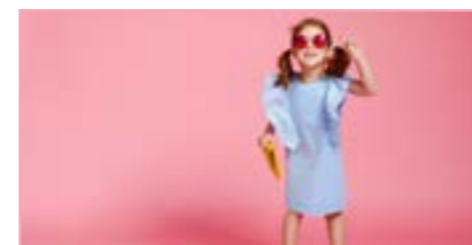
SOMMAIRE

Mise à jour faite le 21/03/2023



PRÉFÉRENCES MOTRICES

- Parcours Cabinet p.05
- Parcours Mental p.06
- Parcours Expert p.07
- Préférences - Les Fondamentaux p.08
- Préférences - Les Semelles p.09
- Préférences - Motivations & Stress p.10
- Préférences - Émotions & Cognitions p.11
- Préférences - Clinique Avancée p.12
- Chaînes musculaires GDS et plateforme podométrique..... p.13
- E-Learning Préférences & Running p.14
- E-Learning Préférences & Foot p.14



PÉDIATRIE

- Parcours Pédiatrie et Parcours DYS p.16
- Podopédiatrie p.17
- Podopédiatrie Avancée p.18
- Posturologie de l'enfant p.19
- Dysesthésiologie de l'enfant p.20
- Accompagner l'enfant de 0 à 12 ans p.21



POSTUROLOGIE

- Parcours Posturologie et Parcours DYS p.23
- Semelles Posturales p.24
- Bilan Postural Podo p.25
- Posturologie Avancée p.26
- E-Learning Posturologie p.27



REFLEXES ARCHAÏQUES

- Parcours Réflexes Archaïques p.29
- Réflexes Archaïques Appareil Locomoteur de l'enfant p.30
- Douleurs et Réflexes Archaïques p.31
- Réflexes Fascias et Emotions p.32
- Réflexes Préférences Knap et Tigger p.33



THÉRAPIE +

- Techniques Réflexologiques et Approche Traditionnelle Chnoise - Thérapeute p.35
- Techniques Réflexologiques et Approche Traditionnelle Chnoise - Expert p.36
- Techniques Réflexologiques et Approche Traditionnelle Chnoise - Pluridisciplinaire p.37
- Réflexologie Pédiatrique p.38
- Thérapie Manuelle du Membre Inférieur..... p.39
- Taping en podologie p.41
- E-Learning Taping - Les Fondamentaux du cabinet p.42

PRÉFÉRENCES MOTRICES

Les Préférences Motrices sont les préférences naturelles du corps traduisant une véritable carte d'identité de nos mouvements. Cette intelligence du corps est innée. Elle permet de nous adapter à notre environnement.

Vous vous demandez comment les Préférences Motrices pourraient devenir un atout supplémentaire à votre expertise.

Ce2 propose une **pédagogie pratico-pratique** permettant de **connaître l'intégralité des préférences posturales, biomécaniques, motrices et comportementales en 3 jours** avec la formation «**Préférences - Les Fondamentaux**».

Des modules spécifiques cabinet abordent les «**Préférences et les semelles**» pour les podologues et les «**Préférences - Clinique avancée**» pour compléter ou découvrir vos connaissances en **posturologie et thérapie manuelle**.

Deux modules en «**Préférences - Motivations et MBTI**» et «**Préférences - Préparation Mentale**» permettent d'approfondir la connaissance de soi, la gestion du stress et des émotions, l'utilisation des outils de préparation mentale et d'accéder au seul diplôme universitaire en préférences motrices (AUEC préférences motrices et préparation mentale de l'université de Lille).

En fonction de votre niveau en préférences motrices et de votre expertise, vous pourrez sélectionner un **accompagnement** qui vous permettra de découvrir ou d'approfondir ce domaine passionnant qui révolutionne l'approche de l'écologie humaine.

PRÉFÉRENCES MOTRICES

• Parcours Cabinet	p.05
• Parcours Mental	p.06
• Parcours Expert	p.07
• Préférences - Les Fondamentaux	p.08
• Préférences - Les Semelles	p.09
• Préférences - Motivations & Stress	p.10
• Préférences - Émotions & Cognitions	p.11
• Préférences - Clinique Avancée	p.12
• Chaînes musculaires GDS et plateforme podométrique.....	p.13
• E-Learning Préférences & Running	p.14
• E-Learning Préférences & Foot	p.14

PRÉFÉRENCES MOTRICES

Parcours Cabinet

Afin que les Préférences Motrices deviennent un atout supplémentaire à votre clinique, nous vous proposons un Parcours spécifique Cabinet comprenant les 3 formations suivantes (sans ordre spécifique après les fondamentaux) :

Le parcours CABINET

- Préférences - Les Fondamentaux (p.8)
- Préférences - Les Semelles (p.9)
- Préférences - Clinique avancée (p.12)

Prérequis

Pédicure-Podologue

Tarif - Durée

2210 € au lieu de 2370€
8 Jours - 55.5 Heures
2 Formations de 3 Jours
1 Formation de 2 jours
Frais annexes : 40 €/jour
(pauses-déjeuners-frais de salle)

Prise en charge

Préférences – Les Fondamentaux :
FIF-PL Pédicure-Podologue

Préférences – Les Semelles : FIF-PL Pédicure-Podologue (2023 en cours)

Préférences – Clinique Avancée :
FIF-PL Pédicure-Podologue / Masseur – Kinésithérapeute
(2023 en cours)



Moyens pédagogiques

- Accueil des stagiaires dans une salle dédiée à la formation accessible au public en situation de handicap
- Remise de supports pédagogiques
- Exposés théoriques
- Pré-évaluation de formation

A l'issue de chaque formation

- Formulaire d'évaluation de la formation
- Formulaire d'auto-évaluation
- Remise d'une attestation de fin de formation

PRÉFÉRENCES MOTRICES

Parcours Mental

La connaissance de soi, la gestion du stress et des émotions et les outils utilisés en préparation mentale sont indispensables pour affiner vos consultations dans une démarche globale et individuelle.

Afin de développer l'ensemble de ces outils et d'accéder au seul diplôme universitaire en préférences motrices (AUEC préférences motrices et préparation mentale de l'université de Lille), nous vous proposons un Parcours Mental comprenant les 3 formations suivantes (sans ordre spécifique après les fondamentaux) :

Le parcours MENTAL

- Préférences - Les Fondamentaux (p.8)
- Préférences - Motivations et Stress (p.10)
- Préférences - Émotions et Cognitions (p.11)

Prérequis

Tout professionnel de santé, du sport et de l'apprentissage

Tarif - Durée

2480 € au lieu de 2670€
9 Jours - 57 Heures
3 Formation de 3 Jours
Frais annexes : 40 €/jour
(pauses-déjeuners-frais de salle)

Prise en charge

Préférences – Les Fondamentaux :
FIF-PL Pédiacre-Podologue

PRÉFÉRENCES MOTRICES

Parcours Expert

Pour un enseignement approfondi en préférences motrices, nous vous proposons un parcours complet regroupant les 5 formations suivantes (sans ordre spécifique après les fondamentaux) :

Le parcours EXPERT

- Préférences - Les Fondamentaux (p.8)
- Préférences - Les Semelles (p.9)
- Préférences - Motivations et Stress (p.10)
- Préférences - Émotions et cognitions (p.11)
- Préférences - Clinique avancée (p.12)

Prérequis

Pédiacre-Podologue

Tarif - Durée

3800 € au lieu de 4150€
14 Jours - 91.5 Heures
4 Formations de 3 Jours
1 Formation de 2 jours
Frais annexes : 40 €/jour
(pauses-déjeuners-frais de salle)

Prise en charge

Préférences – Les Fondamentaux :
FIF-PL Pédiacre-Podologue

Préférences – Les Semelles : FIF-PL Pédiacre-Podologue (2023 en cours)

Préférences – Clinique Avancée :
FIF-PL Pédiacre-Podologue / Masseur – Kinésithérapeute
(2023 en cours)



Moyens pédagogiques

- Accueil des stagiaires dans une salle dédiée à la formation accessible au public en situation de handicap
- Remise de supports pédagogiques
- Exposés théoriques
- Pré-évaluation de formation

A l'issue de chaque formation

- Formulaire d'évaluation de la formation
- Formulaire d'auto-évaluation
- Remise d'une attestation de fin de formation

Moyens pédagogiques

- Accueil des stagiaires dans une salle dédiée à la formation accessible au public en situation de handicap
- Remise de supports pédagogiques
- Exposés théoriques
- Pré-évaluation de formation

A l'issue de chaque formation

- Formulaire d'évaluation de la formation
- Formulaire d'auto-évaluation
- Remise d'une attestation de fin de formation

PRÉFÉRENCES MOTRICES

Préférences - Les Fondamentaux - Prévention et prise en charge individualisées des douleurs par les préférences posturales, motrices et cognitives -



Intervenants

Anthony Bachelier, Pédicure-Podologue, formateur AUEC en préférences motrices et mentales.

Stéphane Limouzin, Assistant Formateur, Préparateur Mental, formateur AUEC en préférences motrices et mentales.

Les préférences motrices sont les préférences naturelles du corps traduisant une véritable carte d'identité de nos mouvements. Cette intelligence du corps est innée. Elle nous aide à nous adapter à notre environnement. L'intégration des Préférences Motrices permet ainsi d'individualiser l'accompagnement du patient en s'appuyant sur les forces et talents de chacun. Au cours de ce stage, vous étudierez toutes les dimensions des préférences individuelles sur les paramètres de la posture, de la motricité et de la cognition afin de proposer une reprogrammation neurosensorielle unique pour chaque individu. Cette formation répond au cahier des charges de la HAS et SFETD (loi de santé du 26 janvier 2016) pour une individualisation de la prévention et de la rééducation à l'usage de tout professionnel de la santé, du sport et de l'éducation thérapeutique.

OBJECTIFS PEDAGOGIQUES

- Définir les préférences posturales, motrices et cognitives via les dernières publications scientifiques en neurosciences
- Résumer les nouvelles typologies des douleurs chroniques de janvier 2020 par la HAS et SFETD
- Découvrir la dynamique et les préférences de toutes les dimensions motrices et mentales: N/S - I/E - J/P - T/F - Les 4 familles - Horizontal/Vertical
- Analyser les Applications thérapeutiques et sportives des préférences motrices
- Synthétiser une fiche clinique
- Intégrer la prévention et la prise en charge individualisées de la douleur et des blessures en fonction des préférences posturales, motrices et cognitives
- Renforcer la collaboration interprofessionnelle pour optimiser la prise en charge pluridisciplinaire du patient

Public

Tout Professionnel en santé, sport et de l'apprentissage

Prérequis

Professionnel diplômé dans les domaines de la santé, sport et éducation

Prise en charge

FIF-PL Pédicure-Podologue

Tarif - Durée

890€ - 3 Jours - 21 Heures
Frais annexes : 40 €/jour
(pauses-déjeuners-frais de salle)

Informations : contact@ce2formation.com - Tél : 09 87 01 08 02 - www.posturologie-formation.com

PRÉFÉRENCES MOTRICES

Préférences - Les Semelles - De l'examen clinique à la conception d'orthèses plantaires posturales proprioceptive en fonction des préférences motrices -

Intervenant

Anthony Bachelier, Pédicure-Podologue. Formateur AUEC en préférences motrices et mentales.

Podologues formés en préférences motrices, vous vous demandez comment les intégrer dans votre pratique. Ce² propose une pédagogie pratico-pratique permettant de connaître les éléments et les matériaux à utiliser en fonction de chaque préférence motrice. Anthony, vous présente différentes façons d'activer ou de freiner les préférences perceptives en fonction des pathologies et pour tout patient, de l'enfant au sénior, des douloureux chroniques aux sportifs. De nombreux cas cliniques sont détaillés et chaque participant se fabrique 4 paires de semelles proprioceptives (2 thermoformées et 2 plates) pour découvrir directement leurs actions.

OBJECTIFS PEDAGOGIQUES

- Rappeler les préférences motrices afin de les intégrer au bilan podologique
- Expliquer l'aspect comportemental des préférences en lien avec la clinique
- Etablir un bilan flash en posturologie
- Utiliser les éléments de corrections plantaires proprioceptifs et les différents matériaux en fonction des préférences motrices, de la pathologie (douleurs chroniques, douleurs aiguës, douleurs plantaires, hypersensibles...) et de l'objectif (activer ou freiner les préférences)
- Détecter les types de pathologies en fonction du profil
- Valider le choix des semelles en fonction de la prévention, des types de blessures, du chaussant et de l'objectif
- Concevoir les orthèses plantaires proprioceptives en y intégrant le thermoformage
- Synthétiser un plan de traitement podologique en fonction des préférences motrices de l'enfant au sénior et du douloureux chronique au sportif

Public

Pédicure-Podologue

Prérequis

Préf - Les Fondamentaux p.08

Prise en charge

FIF-PL Pédicure-Podologue (2023 en cours)

Tarif - Durée

590€ - 2 Jours - 13.5 Heures
Frais annexes : 40 €/jour
(pauses-déjeuners-frais de salle)

Informations : contact@ce2formation.com - Tél : 09 87 01 08 02 - www.posturologie-formation.com

Moyens pédagogiques

- Accueil des stagiaires dans une salle dédiée à la formation accessible au public en situation de handicap
- Remise de supports pédagogiques
- Exposés théoriques
- Pré-évaluation de formation

A l'issue de la formation

- Formulaire d'évaluation de la formation
- Formulaire d'auto-évaluation
- Remise d'une attestation de fin de formation

Moyens pédagogiques

- Accueil des stagiaires dans une salle dédiée à la formation accessible au public en situation de handicap
- Remise de supports pédagogiques
- Exposés théoriques
- Pré-évaluation de formation

A l'issue de la formation

- Formulaire d'évaluation de la formation
- Formulaire d'auto-évaluation
- Remise d'une attestation de fin de formation

PRÉFÉRENCES MOTRICES

Préférences - Motivations et Stress - Prévention et prise en charge individualisées des douleurs par les préférences posturales, motrices et cognitives -

Intervenants

Anthony Bachelier, Pédiacre-Podologue, formateur AUEC en préférences motrices et mentales.
Céline Legrand, Enseignante Chercheuse en Neurosciences Certifiée MBTI, AUEC en préférences motrices et mentales.

L'intégration des motivations permet d'aller encore plus loin dans l'individualisation de l'accompagnement du patient.

Au cours de ce stage, vous étudierez toutes les dimensions des préférences individuelles sur les paramètres de la posture, de la motricité, du comportement et des motivations afin de proposer une reprogrammation neurosensorielle unique pour chaque individu et notamment en cas de stress. Les nouvelles données en neurosciences nous confirment « pain and stress change brain and body change brain to change pain and stress » !

OBJECTIFS PEDAGOGIQUES

- Reproduire le testing des préférences motrices et cognitives (nouveaux tests et protocoles d'activations)
- Définir les motivations individuelles fondamentales
- Associer les motivations aux changements (processus interpersonnel, rôle de l'accompagnant dans la construction de la motivation de l'accompagné)
- Utiliser les dimensions et les fonctions orientées du MBTI en mode adaptatif et sous stress
- Analyser des applications : cas cliniques, analyse vidéo et atelier MBTI : fonctions orientées en mode adaptatif et sous stress
- Intégrer la souplesse mentale et corporelle dans la prise en charge de la douleur
- Déterminer l'implication active du patient, initiation à l'entretien motivationnel

Public

Tout Professionnel en santé, sport et de l'apprentissage

Prérequis

Préf - Les Fondamentaux p.08

Tarif - Durée

890€ - 3 Jours - 18 Heures
Frais annexes : 40 €/jour
(pauses-déjeuners-frais de salle)

Informations : contact@ce2formation.com - Tél : 09 87 01 08 02 - www.posturologie-formation.com

PRÉFÉRENCES MOTRICES

Préférences - Émotions et Cognitions - Prévention et prise en charge individualisées des douleurs par les préférences posturales, motrices et cognitives -

Intervenants

Anthony Bachelier, Pédiacre-Podologue, formateur AUEC en préférences motrices et mentales.
Stéphane Limouzin, Préparateur Mental, formateur AUEC en préférences motrices et mentales.

Les neurosciences valident que le contexte émotionnel modifie la sensation douloureuse.

L'intégration de techniques de facilitation et de suggestion utilisées en préparation mentale sont des modulateurs puissants, inhibiteurs de la douleur et du stress. Stéphane, préparateur mental, vous apprend à utiliser des outils de préparation mentale et de thérapie brève pour la gestion du stress, des émotions et des douleurs en fonction des préférences individuelles. Les nouvelles données en neurosciences nous confirment « pain and stress change brain and body change brain to change pain and stress » !

OBJECTIFS PEDAGOGIQUES

- Définir les représentations mentales
- Expliquer la démarche en Préparation mentale et le lien avec les Préférences Motrices
- Expérimenter les outils de préparation mentale
- Analyser des stratégies de gestion du stress en fonction des Préférences Motrices
- Proposer des stratégies de gestion des émotions
- Intégrer des outils de thérapies brèves
- Recommander des exercices d'application des outils et mises en situation d'entretien motivationnel, apports théoriques et méthodologiques

Public

Tout Professionnel en santé, sport et de l'apprentissage

Prérequis

Préf - Les Fondamentaux p.08
et Préf - Motivations et Stress p.10

Tarif - Durée

890€ - 3 Jours - 18 Heures
Frais annexes : 120€
(pauses-déjeuners-frais de salle)

Informations : contact@ce2formation.com - Tél : 09 87 01 08 02 - www.posturologie-formation.com

PRÉFÉRENCES MOTRICES

Préférences - Clinique avancée

Intervenant – Xavier Pasant
Ostéopathe, Masseur-Kinésithérapeute,
DIU posturologie clinique

Tout le monde s'accorde à dire que le soin doit être centré sur le patient. Nous vous proposons une approche originale de la personnalisation du raisonnement clinique à partir de l'évaluation des préférences motrices innées du patient, de sa posture, de son équilibre et de leurs répercussions fonctionnelles. Cette clinique avancée permet d'obtenir une stratégie thérapeutique adaptée, à travers l'évaluation, le traitement et la prévention. L'objectif est bien de remettre l'humain au coeur du système et de respecter ses points forts, propre à chaque individu. De nombreux cas cliniques sont étudiés à travers ce nouveau regard: celui de l'intelligence du corps.»

OBJECTIFS PEDAGOGIQUES

- Résumer les nouvelles notions en neurosciences et douleurs
- Connaître l'approche en posturologie fonctionnelle
- Comprendre le bilan postural structuré
- Comprendre le bilan dynamique et préférentiel
- Comprendre le raisonnement clinique thérapeutique
- Appliquer un bilan et traitement des blocages empêchant nos forces de s'exprimer
- Appliquer un traitement des différents diaphragmes et de l'axe
- Analyser les différentes sphères posturales
- Synthétiser une prise en charge dynamique du patient
- Intégrer la prévention et la prise en charge individualisée de la douleur et des blessures
- Renforcer la collaboration interprofessionnelle pour optimiser la prise en charge pluridisciplinaire du patient

Public

Pédicure-Podologue,
Masseur-Kinésithérapeute,
Ostéopathe, Préparateur sportif

Prérequis

Préf - Les Fondamentaux p.08

Tarif - Durée

890€ - 3 Jours - 21Heures
Frais annexes : 40 €/jour
(pauses-déjeuners-frais de salle)

Prise en charge

FIF-PL Pédicure-Podologue
FIF-PL Masseur-Kinésithérapeute
(2023 en cours)

Informations : contact@ce2formation.com - Tél : 09 87 01 08 02 - www.posturologie-formation.com

PRÉFÉRENCES MOTRICES

Chaînes musculaires GDS et plateforme podométrique

Intervenant – David WIENER
Pédicure-Podologue, expert en podométrie,
formateur en chaînes GDS

De nombreux pédicures-podologues ont une plateforme ou aimeraient en avoir une mais ils se demandent comment l'utiliser. David, par sa grande expérience vous propose une lecture du corps basée sur le décodage des empreintes plantaires, biomécaniques et posturales. Le podologue pourra ainsi cerner la nature du déséquilibre, différencier les influences venant du bas et du haut, et préciser le lien entre l'équilibre global, les chaînes musculaires, les préférences motrices et le pied afin d'élaborer des protocoles de traitement par orthèses plantaires individualisées.

OBJECTIFS PEDAGOGIQUES

- Définir la logique d'analyse et du langage lié à l'utilisation d'une plateforme
- Expliquer la lecture analytique d'un examen statique et d'un examen dynamique
- Interpréter les courbes de pression lors de l'analyse statique / dynamique avec les préférences motrices
- Découvrir le langage des chaînes musculaires GDS et de leurs liens avec l'attitude du patient sur plateforme (statique et dynamique)
- Examiner le lien entre morphologie et psychologie du patient
- Analyser les mouvements qui découlent de la posture (avec et sans correction)
- Concevoir un plan de conception d'orthèses plantaires en testant les éléments plantaires biomécaniques et posturaux
- Synthétiser les modifications des courbes sans et avec correction plantaire

Public

Pédicure-Podologue

Prérequis

DE

Prise en charge

FIF-PL Pédicure-Podologue

Tarif - Durée

790€ - 3 Jours - 19 Heures
Frais annexes : 40 €/jour
(pauses-déjeuners-frais de salle)

Moyens pédagogiques

- Accueil des stagiaires dans une salle dédiée à la formation accessible au public en situation de handicap
- Remise de supports pédagogiques
- Exposés théoriques
- Pré-évaluation de formation

A l'issue de la formation

- Formulaire d'évaluation de la formation
- Formulaire d'auto-évaluation
- Remise d'une attestation de fin de formation

Informations : contact@ce2formation.com - Tél : 09 87 01 08 02 - www.posturologie-formation.com



PRÉFÉRENCES MOTRICES

Intervenant - Anthony Bachelier

DIU Posturologie, Fomateur AUEC Préparation mentales et Préférences Motrices, Certifié Wingwave, Spotlight . Co-auteur du Livre Préférences Motrices les Fondamentaux

Ces 2 e-learning permettent de découvrir et approfondir les préférences motrices et leurs applications en running et/ou en foot. La prise de conscience de ses propres préférences motrices permet une optimisation de sa gestuelle sportive pour être économe avec soi-même et continuer sa passion sportive avec plaisir et sans blessure.

E-Learning Préférences Motrices & Running

OBJECTIFS PEDAGOGIQUES

- Spécifier les notions récentes en embryologie et neuroscience du mouvement et du cerveau
- Décrire les programmes moteurs de la marche et de la course
- Comprendre les 4 profils moteurs de la course à pied
- Expliquer les implications techniques sur la foulée de la course en fonction des 4 profils de course
- Corréler les paramètres biomécaniques de la chaussure de running avec les préférences motrices du coureur
- Synthétiser un entraînement individualisé en fonction des préférences motrices

E-Learning Préférences Motrices & Foot

OBJECTIFS PEDAGOGIQUES

- Spécifier et décrire les notions récentes en neurosciences dans le domaine du football
- Décrire les programmes moteurs de la marche et de la course
- Décrire et observer les notions aérien et terrien des joueurs de champs et des gardiens
- Comprendre, observer et analyser les 4 profils moteurs en football
- Expliquer et corréler les PM (M/A/V/W) et comportementales (SF/ST/NF/NT) du MBTI
- Corréler et détailler les paramètres horizontaux et verticaux afin de passer aux 8 PM (8 fiches profils inclus)
- Synthétiser un entraînement individualisé en fonction des PM sur le plan moteur, perceptif et technico-tactique

Prérequis

Aucun

PACK
Running + Foot
450€

Préférences - Running

Tarif - Durée

250€ - 7.30 Heures - en ligne accessible
24h/24 - 7J/7 pendant 6 mois

FIF-PL Masseur-Kinésithérapeute
(2023 en cours)

Préférences - Foot

Tarif - Durée

350€ - 8.30 Heures - en ligne accessible
24h/24 - 7J/7 pendant 6 mois

290€ si Préf - Les Fondamentaux (p.8)
déjà effectué

Informations : contact@ce2formation.com - Tél : 09 87 01 08 02 - www.posturologie-formation.com

PÉDIATRIE

Ce² vous propose un **cursus complet sur la pédiatrie**.

Pour les podologues, Céline vous a préparé une expertise unique et très étoffée pour survenir à toutes les **pathologies** rencontrées au cabinet.

Nelly, posturothérapeute, complète **par des tests et des intégrations sensorielles indispensables** à connaître pour un traitement global.

Steve, passionné du traitement proprioceptif des enfants présentant des troubles des apprentissages, vous a conçu un atelier sur la pratique en dysesthésiologie.



PÉDIATRIE

- Parcours Pédiatrie et Parcours DYS p.16
- Podopédiatrie p.17
- Podopédiatrie Avancée p.18
- Posturologie de l'enfant p.19
- Dysesthésiologie de l'enfant p.20
- Accompagner l'enfant de 0 à 12 ans p.21

Informations : contact@ce2formation.com - Tél : 09 87 01 08 02 - www.posturologie-formation.com

Moyens pédagogiques

- Choix des sessions en libre accès de chez vous, 24h/24, 7j/7 pendant 6 mois avec des photos, vidéos et des quizz interactifs afin de consolider les apprentissages

A l'issue de la formation

- Formulaire d'auto-évaluation
- Remise d'une attestation de fin de formation



PÉDIATRIE

Parcours Pédiatrie

Nous vous proposons ce parcours comprenant les 3 formations suivantes (sans ordre spécifique hormis les 2 formations Podopédiatrie) :

Le parcours PÉDIATRIE

- Podopédiatrie (p.18)
- Podopédiatrie Avancée (p.19)
- Accompagner l'enfant (p.20)

Prérequis

Pédicure-Podologue

Prise en charge

Podopédiatrie : FIF-PL Pédicure-Podologue
Podopédiatrie Avancée : FIF-PL Pédicure-Podologue

Tarif - Durée

2290 € au lieu de 2470€
9 Jours - 60 Heures
3 Formations de 3 Jours
Frais annexes : 40 €/jour
(pauses-déjeuners-frais de salle)

Parcours DYS

Ce parcours de 3 formations permet de comprendre et traiter les dysfonctions proprioceptives impliquées dans les apprentissages scolaires et les constellations DYS que présentent ces enfants (ordre des formations à respecter)

Le parcours DYS

- Semelles Posturales (p.26)
- Posturologie de l'enfant (p.20)
- Dysesthésiologie de l'enfant (p.21)

Prérequis

Pédicure-Podologue

Tarif - Durée

1920 € au lieu de 2070€
7 Jours - 45 Heures
1 Formations de 3 Jours
+ 2 Formations de 2 jours
Frais annexes : 40 €/jour
(pauses-déjeuners-frais de salle)

Prise en charge

Semelles Posturales : FIF-PL Pédicure-Podologue
Posturologie de l'enfant : FIF-PL Pédicure-Podologue

Informations : contact@ce2formation.com - Tél : 09 87 01 08 02 - www.posturologie-formation.com

PÉDIATRIE

Podopédiatrie

- Examen Clinique de l'enfant et prise en charge podologique -



Intervenante - Céline Fiegel

Pédicure-podologue, DU posturologie clinique,
DU PATA

En s'appuyant de nombreux cas cliniques, vous pratiquerez tous les aspects du **bilan podologique du jeune patient entre 0 et 17 ans et des traitements (semelles mécaniques, semelles posturales, orthoplasties, taping, contentions rigides, massages réflexes, chaussage)**. Cette formation vous permet d'organiser vos savoirs et de les **mettre en pratique** immédiatement en cabinet. Céline alterne la théorie et des ateliers pratiques pour une intégration rapide et efficace au cabinet.

OBJECTIFS PEDAGOGIQUES

- Décrire les bases de l'examen clinique de l'enfant de la naissance à l'adolescence
- Utiliser un diagnostic podologique et une démarche thérapeutique appropriés à l'âge de l'enfant
- Adapter une prise en charge thérapeutique pluridisciplinaire
- Détecter les facteurs cliniques nécessitant d'orienter l'enfant vers le professionnel de santé le plus adapté
- Proposer des mesures de prévention, d'éducation thérapeutique auprès de l'enfant et de son entourage
- Analyser le chaussage de l'enfant au gré des âges (anatomie de la chaussures, son rôle et ses travers)
- Concevoir les orthèses plantaires adaptées à la pathologie de l'enfant en fonction de son âge (contentions souples, rigides, orthoplasties et semelles)
- Réviser les grands principes des semelles en podopédiatrie (Approche bio-mécanique, posturale et fonctionnelle).



Moyens pédagogiques

- Accueil des stagiaires dans une salle dédiée à la formation accessible au public en situation de handicap
- Remise de supports pédagogiques
- Exposés théoriques
- Pré-évaluation de formation

A l'issue de la formation

- Formulaire d'évaluation de la formation.
- Formulaire d'auto-évaluation
- Remise d'une attestation de fin de formation

Public

Pédicure-Podologue

Prérequis

DE

Tarif - Durée

890€ - 3 Jours - 21 Heures
Frais annexes : 40 €/jour
(pauses-déjeuners-frais de salle)

Prise en charge

FIF-PL Pédicure-Podologue

Informations : contact@ce2formation.com - Tél : 09 87 01 08 02 - www.posturologie-formation.com

PÉDIATRIE

Podopédie Avancée

- Examen Clinique avancée de l'enfant et prise en charge podologique -

Intervenante - Céline Fiegel
Pédicure-podologue, DU posturologie clinique,
DU PATA

Principalement basé sur des cas concrets, ce séminaire détaille la **démarche clinique et thérapeutique** du podologue auprès des enfants et jeunes adolescents. Céline vous fera découvrir également des outils spécifiques afin de booster l'effet thérapeutique recherché par rapport à la pathologie diagnostiquée (**stimulations sensorielles diverses, reprogrammation des muscles de la posture, l'action des éléments de semelles, brain gym** etc.)

OBJECTIFS PEDAGOGIQUES

- **Développer les bases du développement de l'enfant, de la naissance à l'adolescence**
 - Évolution et maturation des capteurs sensoriels de l'enfant
 - Examen des capteurs sensoriels au gré des âges et incidence sur le développement postural
 - Réflexes archaïques et immaturité du système sensoriel chez l'enfant
- **Choisir un diagnostic podologique et une démarche thérapeutique appropriés à l'âge de l'enfant**
 - Reprise des stades ontogénétiques et attitude thérapeutique pluridisciplinaire
 - Examen des capteurs sensoriels, impact dans la stratégie thérapeutique en fonction de l'âge de l'enfant
 - Approche et spécificité de l'examen clinique global de l'adolescent et démarche thérapeutique
 - Analyse des travers de la marche chez l'enfant
 - Prise en charge podologique des troubles de la marche au gré des âges
 - Les tests posturaux chez l'enfant (outils, limites et mise en pratique)
 - Analyse du chaussage de l'enfant, impact sur son développement, choix, conseil adapté
- **Proposer des mesures de prévention, d'éducation thérapeutique auprès de l'enfant et de son entourage**
 - Enfant et sport
 - Enfant et troubles cognitifs et des apprentissages (définitions et place du podologue)
 - Les outils de remédiation posturale chez l'enfant en fonction des âges
 - Conceptualisation d'orthèses plantaires biomécaniques, posturales et fonctionnelles chez l'enfant
 - Thérapie manuelle et massage du pied de l'enfant
 - Notion de nutrition chez l'enfant
 - Principes de normalisation des réflexes
 - Relaxation, Brain Gym

Public

Pédicure-Podologue

Prérequis

- Podopédie - p.18

Tarif - Durée

890€ - 3 Jours - 21 Heures
Frais annexes : 40 €/jour
(pauses-déjeuners-frais de salle)

Prise en charge

FIF-PL Pédicure-Podologue

Informations : contact@ce2formation.com - Tél : 09 87 01 08 02 - www.posturologie-formation.com

PÉDIATRIE

Posturologie de l'enfant

Intervenante - Céline Fiegel
Pédicure-podologue, DU posturologie clinique,
DU PATA

Cette formation permet la prise en charge des **pathologies de l'enfant** rencontrées au cabinet comme les pieds valgus, les pathologies de croissance (sever, osgood schlater) et les déviations rachidiennes. Elle prend en compte également le **traitement proprioceptif des troubles de l'apprentissage**. De nombreux ateliers pratiques vous permettent de maîtriser les tests cliniques utilisés chez les enfants. Céline vous détaille les **traitements par semelles posturales, prismation oculaire, traitement des dysfonctions oro-faciale et cranio-mandibulaire, rééducation posturale, réflexes archaïques** et l'utilisation du **kinésio taping** spécifiques aux enfants.

OBJECTIFS PEDAGOGIQUES

- Décrire le système tonique postural
- Comprendre la proprioception de l'enfant
- Classifier les troubles de l'apprentissage
- Analyser l'examen postural de l'enfant
- Examiner les tests en posturologie clinique
- Catégoriser le syndrome de déficience posturale
- Analyser les traitements dans le cadre d'un SDP chez l'enfant
- Intégrer des exemples de cas cliniques dans le cadre d'un SDP chez l'enfant
- Synthétiser une fiche clinique et mise en place du suivi des actions d'amélioration

Public

Pédicure-Podologue,
Masseur-Kinésithérapeute, Orthop-
tiste, Orthophoniste, Dentiste, Méde-
cin, Ostéopathe, Chiropracteur

Prérequis

DE ou DO
- Podopédie - p.18
- ou Semelles Posturales - p.24
- ou E-learning posturologie - p.28
- ou Toute autre formation en posturologie -

Tarif - Durée

890€ - 3 Jours - 20 Heures
Frais annexes : 40 €/jour
(pauses-déjeuners-frais de salle)

Prise en charge

FIF-PL Pédicure-Podologue
FIF-PL Orthoptiste

Informations : contact@ce2formation.com - Tél : 09 87 01 08 02 - www.posturologie-formation.com



Moyens pédagogiques

- Accueil des stagiaires dans une salle dédiée à la formation accessible au public en situation de handicap
- Remise de supports pédagogiques
- Exposés théoriques
- Pré-évaluation de formation

A l'issue de la formation

- Formulaire d'évaluation de la formation.
- Formulaire d'auto-évaluation
- Remise d'une attestation de fin de formation

PÉDIATRIE

Dysexthésiologie de l'enfant

- Dysexthésiologie et traitement proprioceptif dans les troubles des apprentissages -



Intervenant - Steeve Morin

Pédicure-podologue, DU posturologie clinique,
DU PATA

La dysexthésiologie est l'étude des dysfonctions proprioceptives ou sensori-motrices impliquées, entre autres, dans les apprentissages scolaires. Cet examen précis permettra de déterminer un syndrome de dysperception proprioceptive et d'élaborer un projet thérapeutique pluri disciplinaire dans le but de rendre une proprioception plus juste et efficace. Cette formation expliquera le protocole de réglage des entrées sensorielles régissant la proprioception, mais également la démarche à suivre en collaboration trans disciplinaire. Elle sera avant tout pratique avec des examens établis sur des enfants « Dys » et vous permettra de vous mettre en relation avec d'autres professionnels de santé, condition indispensable pour cette thérapeutique spécifique.

OBJECTIFS PEDAGOGIQUES

- Utiliser une trousse à outils commune pour favoriser la coopération interprofessionnelle
- Appliquer les principes des microstimulations ciblées, permanentes et spécifiques s'inscrivant dans le traitement spécifique de la dysproprioception
- Intégrer des cas cliniques pratiques de traitement proprioceptif dans les Troubles des Apprentissage

Public

Pédicure-Podologue, Ostéopathe,
Masseur-Kiné, Orthoptiste,
Dentiste, Psychomotricien,
Médecin

Prérequis

- Posturologie enfant - p.20

Tarif - Durée

590€ - 2 Jours - 12 Heures
Frais annexes : 40 €/jour
(pauses-déjeuners-frais de salle)

Informations : contact@ce2formation.com - Tél : 09 87 01 08 02 - www.posturologie-formation.com

PÉDIATRIE

Accompagner l'enfant de 0 à 12 ans

Intervenante - Nelly Delsol

Posturothérapeute,
Formée en Réflexes Archaïques

Accompagner les enfants de 0 à 12 ans pour qu'ils puissent s'épanouir et évoluer sans entraves et blocages est juste passionnant et tellement riche de sens. Le professionnel de santé est souvent dépourvu **d'outils simples et rapides pour canaliser l'enfant, détecter tous les signes cliniques afin d'établir un diagnostic et proposer un traitement adapté**. Cette formation vous apporte de nombreux outils d'accompagnement de ces jeunes enfants. Vous pourrez ainsi utiliser des activités ludiques de **prise de conscience corporelle, des exercices de respiration, de remédiations posturales, de brain gym, d'intégration de réflexes archaïques par le mouvement et le massage et différentes techniques de gestion du stress et du sommeil adaptées à l'enfant**. Nelly a le don de faire passer des messages aux parents désemparés et ne trouvant pas de réponses aux problèmes d'apprentissages et de comportements de leurs enfants. Vous serez capables à votre tour de leur transmettre toute cette palette d'outils pour aider enfants et parents qui en ont bien besoin !

OBJECTIFS PEDAGOGIQUES

- Connaître l'ontogénèse de l'enfant : de la naissance jusqu'à 12 ans
- Définir la construction du Schéma Corporel de l'enfant: de la naissance jusqu'à 12 ans
- Différencier les signes d'alerte demandant une prise en charge pluridisciplinaire
- **Etablir un bilan global de l'enfant** : Examen global des acquisitions et développements de l'enfant selon son âge (autonomie, coordination, équilibre, conscience du corps, perception sensorielle, concentration/l'attention...), Evaluation des Réflexes Archaïques par stimuli, Tests posturaux (outils)
- **Proposer une prise en charge de l'enfant selon ses besoins** : Développer la conscience du corps chez l'enfant adapté à son âge (par le mouvement, la respiration, les sens dont l'olfaction, la proprioception, la relaxation, le massage...), Intégration du Schéma Corporel selon l'âge de l'enfant, Approche de l'intégration des Réflexes Archaïques par massage, Approche de la Brain Gym, Notion de verbalisation des sensations corporelles
- **Concevoir un programme thérapeutique adapté**

Public

Tout thérapeute accompagnant
les enfants

Prérequis

Aucun

Tarif - Durée

690€ - 2.5 Jours - 18 Heures
Frais annexes : 40 €/jour
(pauses-déjeuners-frais de salle)

Informations : contact@ce2formation.com - Tél : 09 87 01 08 02 - www.posturologie-formation.com



Moyens pédagogiques

- Accueil des stagiaires dans une salle dédiée à la formation accessible au public en situation de handicap
- Remise de supports pédagogiques
- Exposés théoriques
- Pré-évaluation de formation

A l'issue de la formation

- Formulaire d'évaluation de la formation.
- Formulaire d'auto-évaluation
- Remise d'une attestation de fin de formation

Moyens pédagogiques

- Accueil des stagiaires dans une salle dédiée à la formation accessible au public en situation de handicap
- Remise de supports pédagogiques
- Exposés théoriques
- Pré-évaluation de formation

A l'issue de la formation

- Formulaire d'évaluation de la formation.
- Formulaire d'auto-évaluation
- Remise d'une attestation de fin de formation

POSTUROLOGIE

La posturologie est une démarche clinique pour prendre en charge l'individu dans sa globalité.

Elle consiste à modifier la proprioception de ou des entrées sensorielles comme la sole plantaire pour le podologue. Une fois le capteur modifié, la perception du corps dans l'espace l'est également et le cerveau mémorise un nouveau schéma corporel en modifiant le tonus musculaire. Cette médecine globale et fonctionnelle traite la cause et non la conséquence mécanique de la symptomatologie.

Ce² vous propose une pédagogie inversée où nous commençons par tester les éléments et fabriquer les semelles posturales (thermoformées et thermosoudées) sur soi.

Nous vous accompagnons à plusieurs niveaux pour vous faire gagner du temps (les semelles sont fabriquées en très peu de temps) et surtout être efficace pour un maximum de pathologies rencontrées au cabinet avec une méthode applicable immédiatement en cabinet.

Alors, débutants ou confirmés, pour débiter ou se réapproprier les tests essentiels et les techniques de conception de semelles proprioceptives, passez à l'action et aux formations présentielles.

POSTUROLOGIE

• Parcours Posturologie et Parcours DYS	p.23
• Semelles Posturales	p.24
• Bilan Postural Podo	p.25
• Posturologie Avancée	p.26
• E-Learning Posturologie	p.27

POSTUROLOGIE

Parcours Posturologie

Nous vous proposons le Parcours Posturologie comprenant les 3 formations suivantes complémentaires (ordre des formations à respecter) :

Le parcours POSTUROLOGIE

- Semelles Posturales (p.26)
- Bilan Postural Podo (p.27)
- Posturologie Avancée (p.28)

Prérequis

Pédicure-Podologue

Prise en charge

Semelles Posturales : FIF-PL Pédicure-Podologue
Posturologie Avancée : FIF-PL Pédicure-Podologue

Tarif - Durée

2310 € au lieu de 2470€
8 Jours - 55 Heures
1 Formation de 2 Jours
2 Formations de 3 Jours
Frais annexes : 40 €/jour
(pauses-déjeuners-frais de salle)

Parcours DYS

Ce parcours de 3 formations permet de comprendre et traiter les dysfonctions proprioceptives impliquées dans les apprentissages scolaires et les constellations DYS que présentent ces enfants (ordre des formations à respecter)

Le parcours DYS

- Semelles Posturales (p.26)
- Posturologie de l'enfant (p.20)
- Dysesthésiologie de l'enfant (p.21)

Prérequis

Pédicure-Podologue

Prise en charge

Semelles Posturales : FIF-PL Pédicure-Podologue
Posturologie de l'enfant : FIF-PL Pédicure-Podologue

Tarif - Durée

1920 € au lieu de 2070€
7 Jours - 46 Heures
1 Formations de 3 Jours
+ 2 Formations de 2 jours
Frais annexes : 40 €/jour
(pauses-déjeuners-frais de salle)

Moyens pédagogiques

- Accueil des stagiaires dans une salle dédiée à la formation accessible au public en situation de handicap
- Remise de supports pédagogiques
- Exposés théoriques
- Pré-évaluation de formation

A l'issue de chaque formation

- Formulaire d'évaluation de la formation
- Formulaire d'auto-évaluation
- Remise d'une attestation de fin de formation

POSTUROLOGIE

Semelles Posturales - De l'examen clinique à la conception d'orthèses plantaires-

Intervenants

Anthony Bachelier Pédicure-Podologue -
DIU Posturologie Clinique
Hélène Jumel Pédicure-Podologue
Céline Cocuaud Pédicure-Podologue

La **posturologie** est une spécialité indispensable et complémentaire à l'approche mécanique en podologie.
Cette formation est particulièrement prisée des podologues souhaitant découvrir la posturologie ou tout simplement réviser les **fondamentaux de la clinique posturale**.
Axée pratico-pratique, vous repartirez avec 4 paires de **semelles thermoformées et thermosoudées** et sans vos douleurs posturales !

OBJECTIFS PEDAGOGIQUES

- Définir les préférences motrices et bio-mécaniques
- Expliquer le poids de l'information podale
- Adapter les éléments de corrections plantaires
- Analyser la posture et la biomécanique et comparer avec et sans corrections plantaires
- Elaborer un plan de conception d'orthèses plantaires
- Concevoir les orthèses plantaires en fonction du plan de conception
- Proposer un modèle type d'examen clinique
- Synthétiser un plan de traitement podologique

Public

Pédicure-Podologue, Orthésiste,
Podo-orthésiste

Prérequis

DE

Tarif - Durée

590€ - 2 Jours - 13 Heures
Frais annexes : 40 €/jour
(pauses-déjeuners-frais de salle)

Prise en charge

FIF-PL Pédicure-Podologue

Informations : contact@ce2formation.com - Tél : 09 87 01 08 02 - www.posturologie-formation.com

POSTUROLOGIE

Bilan Postural Podo - De l'examen clinique à la conception d'orthèses plantaires posturales - programme intégré : analyses de pratiques EPP et formation continue



Intervenants

Anthony Bachelier Pédicure-Podologue -
DIU Posturologie Clinique
Hélène Jumel Pédicure-Podologue
Céline Cocuaud Pédicure-Podologue

Cette formation complète le séminaire «Semelles posturales» (p.26) afin d'optimiser la pratique du bilan postural en abordant **l'ensemble des tests cliniques posturaux**, comme la manœuvre de convergence podale, la posturodynamique, le Fukuda, le Basani, la Verticale de Barré, le Maddox, les tests des extenseurs et scapulaires...Il sera ponctué d'**études de cas cliniques concrets et une révision des plans de conception de semelles** pour une mise en application immédiate en cabinet.

OBJECTIFS PEDAGOGIQUES

- Rappeler les recommandations de la Haute Autorité de Santé sur l'audit clinique et l'EPP choisie
- Identifier les axes d'améliorations en fonction du pré-audit audit clinique et des 10 dossiers demandés en fonction de la grille des critères d'inclusion - ATELIER EPP
- Expliquer les 2 types biomécaniques de la marche et de la course
- Différencier les pathologies du membre inférieur par excès et par défaut du profil biomécanique
- Démontrer les mécanismes de la régulation posturale
- Déterminer l'objectif thérapeutique
- Développer les bases de l'examen clinique
- Etablir un bilan précis et rigoureux
- Analyser des critères objectifs pouvant être contrôlés, mesurés, et comparés avec les corrections plantaires
- Examiner les différentes corrections plantaires en podologie
- Décomposer des cas cliniques afin de définir les plans de semelles
- Proposer des actions d'amélioration selon chaque critère
- Intégrer de nouveaux cas cliniques à améliorer
- Mesurer les écarts d'amélioration des pratiques professionnelles
- Evaluer l'audit clinique

Public

Pédicure-Podologue

Prérequis

- Semelles Posturales - p.26

Prise en charge

DPC Pédicure-Podologue
(2023 en cours)

Tarif - Durée

990€ - 3 Jours - 21 Heures
(dont 2h00 en E-Learning et
19h00 en Présentielle)
Frais annexes : 40 €/jour
(pauses-déjeuners-frais de salle)

Informations : contact@ce2formation.com - Tél : 09 87 01 08 02 - www.posturologie-formation.com

POSTUROLOGIE

Posturologie Avancée

- Bilan Postural Pluridisciplinaire - Bilan diagnostique clinique pour le traitement des douleurs liées aux troubles de la posture -

Intervenant

Marie Le COZ, Pédicure-Podologue

Cette formation complète le séminaire «semelles posturales» (p.26) et «bilan postural podo» (p.27) ainsi que le «e-learning posturologie» (p.29) pour les non podo. Marie, podologue, vous détaille tous les **éléments proprioceptifs plantaires** et vous donne des notions de thérapie **manuelle informative**.

Cette formation est idéale pour avoir de **nouveaux éléments de corrections**, les intégrer avec des ateliers pratiques et échanger avec d'autres professionnels de santé (formation ouverte aux kinés, ostéos...) : profitez-en pour venir avec vos collègues !

OBJECTIFS PEDAGOGIQUES

- Définir les objectifs communs d'une prise en charge pluridisciplinaire en posturologie et savoir différencier un SDP
- Expliquer l'ensemble des tests cliniques
- Détecter les pièges et le parasitage des boucles de régulation posturale
- Analyser les capteurs neurosensoriels
- Concevoir et hiérarchiser un plan de traitement global pluridisciplinaire
- Développer les cas particuliers de cette prise en charge pluridisciplinaire

Public

Pédicure-Podologue,
Masseur-Kinésithérapeute,
Ostéopathe, Médecin,
Dentiste, Orthoptiste,
Chiropracteur

Prérequis

- Bilan Postural Podo - p.25
ou
- E-Learning Posturologie - p.28
- DE ou DO -

Prise en charge

FIF-PL Pédicure-Podologue

Tarif - Durée

890€ - 3 Jours - 21 Heures
Frais annexes : 40 €/jour
(pauses-déjeuners-frais de salle)

Informations : contact@ce2formation.com - Tél : 09 87 01 08 02 - www.posturologie-formation.com

POSTUROLOGIE

E-Learning

- Douleurs Chroniques, Posture et posturologie -

Intervenants

Dr Y. Méas, Algologue
Dr P. Quercia, Ophtalmologue, Chercheur
Anthony Bachelier, Pédicure-Podologue
Dany Dusautoir, Masseur-Kinésithérapeute

Découvrez cet e-learning inédit avec des intervenants hors pairs comme Dr Y. Méas, Dr P. Quercia, A. Bachelier, et D. Dusautoir pour une expertise pluridisciplinaire hors du commun. Ce module détaille la prise en charge en posturologie clinique de façon claire et précise avec un support de cours de 128 pages, 46 vidéos (notamment de tous les tests cliniques) sur plus de 6H.

OBJECTIFS PEDAGOGIQUES

- Spécifier les nouvelles typologies des douleurs chroniques de janvier 2020 par la HAS et SFETD
- Décrire la neurophysiopathologie des douleurs chroniques
- Comprendre les fondamentaux de l'Education Thérapeutique du Patient (ETP) douloureux chronique
- Expliquer les indications et contre-indications de prise en charge posturale
- Différencier la symptomatologie des étiologies posturales
- Analyser la proprioception, le Syndrome de dysfonction proprioceptive et la neurophysiologie
- Corréler les recommandations de la HAS dans la prise en charge des douleurs chroniques en terme d'évaluation de la douleur
- Décomposer les tests cliniques principaux de la prise en charge posturale.
- Détecter les parasites et obstacles au traitement
- Synthétiser une fiche clinique

Public

Tout Thérapeute

Prérequis

Aucun

Prise en charge

FIF-PL Pédicure-Podologue
FIF-PL Masseur-Kinésithérapeute
(2023 en cours)

Tarif - Durée

290€ - 6 Heures -
en ligne accessible
24h/24 - 7J/7 pendant 6 mois

Informations : contact@ce2formation.com - Tél : 09 87 01 08 02 - www.posturologie-formation.com

Moyens pédagogiques

- Accueil des stagiaires dans une salle dédiée à la formation accessible au public en situation de handicap
- Remise de supports pédagogiques
- Exposés théoriques
- Pré-évaluation de formation

A l'issue de la formation

- Formulaire d'évaluation de la formation
- Formulaire d'auto-évaluation
- Remise d'une attestation de fin de formation

RÉFLEXES ARCHAÏQUES

Les réflexes archaïques sont des réactions inconscientes et involontaires automatiques du système nerveux le plus primitif: le tronc cérébral (sans implication corticale). Physiologiquement, ces réflexes une fois intégrés sont inhibés pour faire place notamment aux réflexes posturaux.

Si les réflexes primitifs restent actifs au-delà de 6 à 12 mois, ils sont dit dysfonctionnels et témoignent d'une faiblesse structurelle du système nerveux central empêchant le développement des réflexes posturaux, d'interagir efficacement avec son environnement avec un parasitage moteur et cognitif. Ainsi, même si un réflexe a été bien intégré à la base, il peut revenir affecter votre vie si votre cerveau passe en mode survie suite à un événement bouleversant par les chocs physiques et émotionnels.

Pour pouvoir les mettre en pratique au cabinet sans une formation longue, Ce² propose une **pédagogie pratico-pratique** permettant de **connaître l'intégralité des réflexes archaïques et de leurs implications au niveau émotionnel en seulement 3 modules de 3 jours.** Dany, kiné-ostéopathe, a développé une **technique de détection rapide** utilisant le **test de Basani et des tests kinésiologiques.** Il propose également une normalisation des réflexes en très peu de temps permettant de l'intégrer facilement à votre clinique sans forcément y consacrer une consultation dédiée.

En fonction de votre niveau en réflexes archaïques, débutants ou confirmés, vous apprendrez de nouveaux outils simples, efficaces, rapides et qui tiennent dans le temps, vous permettant d'aller encore plus loin dans ce domaine passionnant des réflexes et des patrons moteurs.

REFLEXES ARCHAÏQUES

• Parcours Réflexes Archaïques	p.29
• Réflexes Archaïques Appareil Locomoteur de l'enfant	p.30
• Douleurs et Réflexes Archaïques	p.31
• Réflexes Fascias et Emotions	p.32
• Réflexes Préférences Knap et Tigger	p.33

RÉFLEXES ARCHAÏQUES

Parcours Réflexes Archaïques

Pour une formation complète en Réflexes Archaïques, nous vous proposons le parcours suivant comprenant les 4 formations suivantes :

Le parcours RÉFLEXES ARCHAÏQUES

- Réflexes Archaïques Appareil Locomoteur (p.30)
- Douleurs et Réflexes (p.31)
- Réflexes Fascias et Émotions (p.32)
- Réflexes Préférences Knap Tigger (p.33)

Prérequis

Pédicure-Podologue,
Masseur-Kinésithérapeute,
Ostéopathe, Orthophoniste,
Psychomotricien,
Ergothérapeute,
Chiropracteur, Orthoptiste

Tarif - Durée

2870 € au lieu de 3160€
12 Jours - 72 Heures
4 Formations de 3 Jours
Frais annexes : 40 €/jour
(pauses-déjeuners-frais de salle)

Prise en charge

Réflexes Appareil Locomoteur : FIF-PL Pédicure-Podologue

Douleurs et Réflexes :
FIF-PL Pédicure-Podologue / Masseur-Kinésithérapeute
(2023 en cours)

RÉFLEXES ARCHAÏQUES

Réflexes Archaïques Appareil Locomoteur de l'enfant

Intervenant - Dany Dusautoir
Masseur-Kinésithérapeute, Ostéopathe, Réflexologue,
Posturologue, Concepteur du CERRE

Ce séminaire vous donne accès aux réflexes du pied, du membre inférieur et du rachis, utiles dans la prise en charge d'aponévrosites plantaires, Morton, tendinites d'Achille, lombalgies, attitudes scoliotiques, scolioses, enfants DYS et autres troubles posturaux et comportementaux.

Vous apprendrez le testing musculaire afin de détecter les réflexes classiques (palmaire, plantaire, RTAC, Moro, labial de fuite, d'allongement croisé, Galant, Pérèze, labyrinthe, Babinsky, de redressement, d'allongement, de Rossolimo, de Gordon, de Schaeffer, d'Oppenheim, rétro-malléolaire...), leur traitement et méthodes de normalisation.

Extrêmement rapides et efficaces, cette méthode permet d'intégrer les réflexes archaïques facilement à vos consultations.

OBJECTIFS PEDAGOGIQUES

- Définir les réflexes archaïques de l'appareil locomoteur de l'enfant
- Comprendre les différents tests
- Utiliser le testing musculaire
- Détecter les parasitages de l'appareil locomoteur liés à la non-intégration d'un réflexe archaïque
- Appliquer les différents tests pour chaque réflexe
- Valider les normalisations et les traitements des réflexes archaïques de l'appareil locomoteur de l'enfant
- Proposer un traitement des réflexes archaïques de l'appareil locomoteur

Public

Pédicure-Podologue,
Masseur-Kinésithérapeute,
Ostéopathe, Orthophoniste,
Psychomotricien,
Ergothérapeute,
Chiropracteur, Orthoptiste

Prérequis

DE ou DO

Tarif - Durée

790€ - 3 Jours -
18 Heures
Frais annexes : 40 €/jour
(pauses-déjeuners-frais de
salle)

Prise en charge

FIF-PL Pédicure-Podologue

RÉFLEXES ARCHAÏQUES

Douleurs et Réflexes Archaïques

Intervenant - Dany Dusautoir
Masseur-Kinésithérapeute, Ostéopathe, Réflexologue,
Posturologue, Concepteur du CERRE

Ce séminaire vous donne accès aux réflexes de l'œil, de la bouche, de la posture et des nerfs crâniens utiles dans la prise en charge de maux de têtes, rachialgies, troubles du comportement et des apprentissages et bien d'autres symptômes chroniques. Vous apprendrez le testing musculaire afin de détecter les réflexes spécifiques de la face, de la posture, des nerfs crâniens, de la dure mère et de leurs interactions avec les méridiens. Leurs détections et traitements sont extrêmement rapides et efficaces. Vous apprendrez également l'utilisation des cross-tapes en fonction des points à traiter pour certains réflexes.

OBJECTIFS PEDAGOGIQUES

- Définir les réflexes archaïques posture, oeil, bouche
- Résumer les nouvelles typologies des douleurs chroniques de janvier 2020 par la HAS et SFETD
- Comprendre la neurophysiopathologie des douleurs chroniques et le lien avec les réflexes archaïques
- Comprendre le testing musculaire
- Appliquer les différents tests proposés
- Détecter les parasitages liés à la non-intégration d'un réflexe
- Examiner et mettre en application les techniques de normalisation des réflexes « posture, oeil, bouche »
- Élaborer un arbre décisionnel afin de hiérarchiser les parasitages « posture, oeil, bouche » avant la normalisation propre à chaque individu

Public

Pédicure-Podologue,
Masseur-Kinésithérapeute,
Ostéopathe, Orthophoniste,
Psychomotricien,
Ergothérapeute,
Chiropracteur, Orthoptiste

Prérequis

DE ou DO

Tarif - Durée

790€ - 3 Jours -
18 Heures
Frais annexes : 40 €/jour
(pauses-déjeuners-frais de
salle)

Prise en charge

FIF-PL Pédicure-Podologue
FIF-PL Masseur-
Kinésithérapeute (2023 en
cours)

Moyens pédagogiques

- Accueil des stagiaires dans une salle dédiée à la formation accessible au public en situation de handicap
- Remise de supports pédagogiques
- Exposés théoriques
- Pré-évaluation de formation

A l'issue de la formation

- Formulaire d'évaluation de la formation
- Formulaire d'auto-évaluation
- Remise d'une attestation de fin de formation

Moyens pédagogiques

- Accueil des stagiaires dans une salle dédiée à la formation accessible au public en situation de handicap
- Remise de supports pédagogiques
- Exposés théoriques
- Pré-évaluation de formation

A l'issue de la formation

- Formulaire d'évaluation de la formation
- Formulaire d'auto-évaluation
- Remise d'une attestation de fin de formation

RÉFLEXES ARCHAÏQUES

Réflexes Archaïques Fascias et Emotions

Intervenant - Dany Dusautoir
Masseur-Kinésithérapeute, Ostéopathe, Réflexologue,
Posturologue, Concepteur du CERRE

Après avoir analysé les différentes complications des deux sessions précédentes (Réflexes et douleurs p.33 & Réflexes de l'appareil locomoteur p.32, sans ordre spécifique), vous apprendrez à tester et normaliser **16 nouveaux réflexes**. Enrichi de cette nouvelle liste, ce stage développe près de 50 réflexes archaïques à normaliser de façon plus subtile en prenant **en compte les émotions**. Le traitement des réflexes archaïques est une approche unique en son genre par une **méthodologie structurale, énergétique et fasciale**.

OBJECTIFS PEDAGOGIQUES

- Découvrir une dernière série de 16 nouveaux réflexes archaïques
- Analyser les difficultés techniques des niveaux 1 et 2
- Détecter les autres perturbations notamment en fonction des émotions
- Examiner les principales lésions du système fascial associées aux perturbations du système réflexe
- Elaborer un protocole final commun aux trois niveaux

Moyens pédagogiques

- Accueil des stagiaires dans une salle dédiée à la formation accessible au public en situation de handicap
- Remise de supports pédagogiques
- Exposés théoriques
- Pré-évaluation de formation

A l'issue de la formation

- Formulaire d'évaluation de la formation
- Formulaire d'auto-évaluation
- Remise d'une attestation de fin de formation

Public

Pédicure-Podologue,
Masseur-Kinésithérapeute,
Ostéopathe, Orthophoniste,
Psychomotricien,
Ergothérapeute

Prérequis

- Réflexes App Locomoteur - p.30
- Douleurs et Réflexes - p.31

Tarif - Durée

790€ - 3 Jours - 18 Heures
Frais annexes : 40 €/jour
(pauses-déjeuners-frais de salle)

RÉFLEXES ARCHAÏQUES

Réflexes Archaïques, Préférences Motrices, points de Knap et points gâchettes (trigger point)

Intervenant - Dany Dusautoir
Masseur-Kinésithérapeute, Ostéopathe, Réflexologue,
Posturologue, Concepteur du CERRE

Mises en évidence de la rémanence et normalisation d'une nouvelle liste de réflexes potentiellement perturbateurs de la posture et des apprentissages au sens large. Approche fasciale afin de traiter des mémoires traumatiques physiques et émotionnelles. Etude des chaînes musculo-aponévrotiques dans la dynamique des préférences motrices ainsi que leur correction par les points de Knap et Trigger. Examen et normalisation des différentes compensations fasciales et de la dure-mère en rapport avec des traumatismes anciens.

OBJECTIFS PEDAGOGIQUES

- Définir les réflexes de Gonda, Bings, Amphibien et de Radiation du Nombri.
- Comprendre les différents tests associés à ces réflexes dans le prolongement des précédentes formations.
- Utiliser les fascias osseux et périosté afin de normaliser les perturbations de ces structures rencontrées en cabinet.
- Corréler les différentes chaînes musculo-aponévrotiques avec les tests des préférences motrices.
- Intégrer les points de Knap et Trigger dans le rétablissement de l'équilibre des chaînes.
- Mettre en rapport les réflexes étudiés avec les centres proprioceptifs associés aux difficultés d'apprentissages.
- Evaluer et normaliser les condensations structurelles cachées dans les fascias profonds.

Moyens pédagogiques

- Accueil des stagiaires dans une salle dédiée à la formation accessible au public en situation de handicap
- Remise de supports pédagogiques
- Exposés théoriques
- Pré-évaluation de formation

A l'issue de la formation

- Formulaire d'évaluation de la formation
- Formulaire d'auto-évaluation
- Remise d'une attestation de fin de formation

Public

Pédicure-Podologue,
Masseur-Kinésithérapeute,
Ostéopathe, Orthophoniste,
Psychomotricien,
Ergothérapeute

Prérequis

- Réflexes App Locomoteur - p.30
- Douleurs et Réflexes - p.31
- Réflexes fascia - p.32

Tarif - Durée

790€ - 3 Jours - 18 Heures
Frais annexes : 40 €/jour
(pauses-déjeuners-frais de salle)

THÉRAPIE +

Le pédicure-podologue et le réflexologue se forment énormément et ils disposent d'un large choix de séminaires.

Ce² vous recommande des formations courtes, concrètes et facilement praticables au cabinet sur des thématiques complémentaires :

aux soins en réflexologie :

- Techniques Réflexologiques et Approche Traditionnelle chinoise
- Réflexologie pédiatrique.

aux bilans podologiques :

- Thérapie manuelle du membre inférieur,
- Taping en podologie,
- Chaînes musculaires GDS et plateforme podométrique.



THÉRAPIE +

• Techniques Réflexologiques et Approche Traditionnelle Chnoise - Thérapeute	p.35
• Techniques Réflexologiques et Approche Traditionnelle Chnoise - Expert	p.36
• Techniques Réflexologiques et Approche Traditionnelle Chnoise - Pluridisciplinaire	p.37
• Réflexologie Pédiatrique	p.38
• Thérapie Manuelle du Membre Inférieur.....	p.39
• Taping en podologie	p.41
• E-Learning Taping - Les Fondamentaux du cabinet	p.42



Moyens pédagogiques

- Accueil des stagiaires dans une salle dédiée à la formation accessible au public en situation de handicap
- Remise de supports pédagogiques
- Exposés théoriques
- Pré-évaluation de formation

A l'issue de la formation

- Formulaire d'évaluation de la formation
- Formulaire d'auto-évaluation
- Remise d'une attestation de fin de formation

THÉRAPIE +

Techniques réflexologiques et approche traditionnelle chinoise Parcours Thérapeute

Intervenante - Nora Zemmal
Réflexologue

Vous voulez connaître les points réflexes pour les intégrer à votre clinique. Nora Zemmal propose un stage en réflexologie plantaire avec la particularité d'ajouter des stimulations dans une approche de la Médecine Traditionnelle Chinoise. Ces 9 jours donnent accès à la fois à des protocoles rapides pour les intégrer dans des soins de pédicurie, kinésithérapie ou ostéopathie et également à des séances complètes et globales de réflexologie plantaire.

OBJECTIFS PEDAGOGIQUES MODULE 1

- Découvrir les principes fondamentaux de la réflexologie plantaire
- Expérimenter des exercices de préparation du praticien pour une pratique efficace et confortable
- Appliquer la séquence relaxante d'ouverture et de préparations du pied
- Appliquer une manipulation détente des zones réflexes du système locomoteur, urogénital et neuroendocrinien
- Analyser les mécanismes du stress et de la douleur et les bienfaits de la réflexologie
- Déterminer les zones réflexes à travailler en fonction des objectifs de la séance

OBJECTIFS PEDAGOGIQUES MODULE 2

- Distinguer les différents critères d'évaluation des consistances des tissus et les techniques régulatrices
- Réviser les séquences relaxantes d'ouverture et la stimulation des zones réflexes antalgiques principales
- Utiliser des exercices de préparation du praticien pour une pratique efficace et confortable
- Utiliser la réflexologie plantaire sur les zones réflexes du système digestif
- Pratiquer la stimulation des zones réflexes des systèmes immuno- lymphatique et respiratoire
- Appliquer une stimulation des zones réflexes du système cardiovasculaire
- Mettre en rapport les prédispositions, l'environnement, les tendances émotionnelles, posturales et déséquilibres physiologiques de la personne en se basant sur les principes fondamentaux de l'énergétique chinoise
- Déterminer les zones réflexes à travailler en y intégrant les zones métaboliques et émotionnelles.

OBJECTIFS PEDAGOGIQUES MODULE PLURIDISCIPLINAIRE

- Réviser les notions fondamentales issues de l'approche traditionnelle chinoise de la réflexologie
- Associer à chaque « Élément » les fonctions et déséquilibres qui leurs sont attribués dans l'approche traditionnelle chinoise ; pour l'établissement de liens entre les troubles, le terrain et les tendances émotionnelles de la personne
- Utiliser les différents critères d'évaluation des consistances des tissus, et les différentes techniques régulatrices en se basant sur les notions d'énergétique chinoise
- Déterminer, à l'aide des tableaux fournis, les zones réflexes à travailler en fonction du motif de consultation et de l'élément désigné, en y intégrant les zones réflexes viscéro-organiques en lien avec les éléments

Public

Pédicure-Podologue,
Masseur-Kinésithérapeute,
Ostéopathe, Posturologue

Prérequis

DE ou DO

Tarif - Durée

1530€ - 3 sessions de 3 Jours
20 Heures par session
Frais annexes : 40 €/jour
(pauses-déjeuners-frais de salle)

THÉRAPIE +

Techniques réflexologiques et approche traditionnelle chinoise Expert

Intervenante - Nora Zemmal
Réflexologue

Acquérir des techniques, des leviers et grilles complémentaires pour enrichir vos séances de réflexologie. Pendant ces cinq jours de formation, vous allez pouvoir vous initier, quelle que soit votre pratique initiale de la réflexologie plantaire, aux **notions fondamentales issues de la tradition chinoise** pour une **application concrète** en réflexologie. Vous pourrez ainsi établir les liens entre les troubles et les tendances émotionnelles de la personne et intégrer à votre pratique, les zones réflexes viscéro-organiques en lien avec les fonctions des principaux méridiens pour une action plus profonde sur l'équilibre émotionnel, physique et global de la personne. Vous pourrez également appréhender différents critères d'évaluation des consistances des tissus et techniques régulatrices

OBJECTIFS PEDAGOGIQUES MODULE EXPERT

- Rappeler les bases fondamentales de la réflexologie en prenant en compte les différentes pratiques, cartographies et méthodologies
- Réviser la stimulation des zones reflexes antalgiques et anxiolytiques principales
- Etablir, à l'aide des tableaux fournis, des liens entre les prédispositions, l'environnement, les tendances émotionnelles, posturales et déséquilibres physiologiques en se basant sur les principes fondamentaux issus de l'approche traditionnelle chinoise
- Rechercher la stimulation adaptée des zones réflexes viscéro-organiques en lien avec les émotions et les fonctions associés aux principaux méridiens
- Décomposer des exercices de préparation posturale pour une pratique efficace et confortable
- Intégrer différents critères d'évaluation des consistances des tissus et techniques régulatrices
- Déterminer les zones réflexes à travailler en fonction des objectifs de la séance, en y intégrant, principalement, les zones réflexes viscéro-organiques pour une action sur l'équilibre émotionnel

Public

Réflexologues

Prérequis

Reflexologues installés membres de la FFR, SPR, FFER
Reflexologues non professionnels de santé ayant suivi une formation de base d'au moins 180H
Reflexologues professionnels de santé ayant au moins une formation de base de 100H

Tarif - Durée

450€ - 2 Jours - 13 Heures
Frais annexes : 40 €/jour
(pauses-déjeuners-frais de salle)

Moyens pédagogiques

- Accueil des stagiaires dans une salle dédiée à la formation accessible au public en situation de handicap
- Remise de supports pédagogiques
- Exposés théoriques
- Pré-évaluation de formation

A l'issue de la formation

- Formulaire d'évaluation de la formation
- Formulaire d'auto-évaluation
- Remise d'une attestation de fin de formation

THÉRAPIE +

Techniques réflexologiques et approche traditionnelle chinoise Pluridisciplinaire

Intervenante - Nora Zemmal
Réflexologue

Acquérir des techniques, des leviers et grilles complémentaires pour enrichir vos séances de réflexologie. Pendant ces cinq jours de formation, vous allez pouvoir vous initier, quelle que soit votre pratique initiale de la réflexologie plantaire, aux **notions fondamentales issues de la tradition chinoise** pour une **application concrète** en réflexologie. Vous pourrez ainsi établir les liens entre les troubles et les tendances émotionnelles de la personne et intégrer à votre pratique, les zones réflexes viscéro-organiques en lien avec les fonctions des principaux méridiens pour une action plus profonde sur l'équilibre émotionnel, physique et global de la personne. Vous pourrez également appréhender différents critères d'évaluation des consistances des tissus et techniques régulatrices

OBJECTIFS PEDAGOGIQUES MODULE PLURIDISCIPLINAIRE

- Réviser les notions fondamentales issues de l'approche traditionnelle chinoise de la réflexologie
- Associer à chaque « Élément » les fonctions et déséquilibres qui leur sont attribués dans l'approche traditionnelle chinoise ; pour l'établissement de liens entre les troubles, le terrain et les tendances émotionnelles de la personne
- Utiliser les différents critères d'évaluation des consistances des tissus, et les différentes techniques régulatrices en se basant sur les notions d'énergétique chinoise
- Déterminer, à l'aide des tableaux fournis, les zones réflexes à travailler en fonction du motif de consultation et de l'élément désigné, en y intégrant les zones réflexes viscéro-organiques en lien avec les éléments

Public

Réflexologues

Prérequis

- Technique Réflexeologique Expert - p.36
ou - Technique RéflexologiqueThérapeute Mod 1 et 2 - p.35

Tarif - Durée

630€ - 3 Jours - 20 Heures
Frais annexes : 40 €/jour
(pauses-déjeuners-frais de salle)

Moyens pédagogiques

- Accueil des stagiaires dans une salle dédiée à la formation accessible au public en situation de handicap
- Remise de supports pédagogiques
- Exposés théoriques
- Pré-évaluation de formation

A l'issue de la formation

- Formulaire d'évaluation de la formation
- Formulaire d'auto-évaluation
- Remise d'une attestation de fin de formation

THÉRAPIE +

Réflexologie Pédiatrique

Intervenante - Nora Zemmal
Réflexologue

La réflexologie, technique non invasive et douce, est très efficace pour soutenir un développement équilibré de l'enfant et de l'adolescent qui y sont très réceptifs. Elle permet d'équilibrer les systèmes nerveux et endocriniens et de réguler de nombreux troubles courants (sommeil, digestion, hyperactivité, anxiété, énurésie, phobie scolaire, premiers cycles menstruels, troubles émotionnels). Pendant ce séminaire de 3 jours, vous pourrez, dans une approche pluridisciplinaire, intégrer la stimulation de zones réflexes aux tests posturaux, à une séance de podologie, de kinésithérapie, d'ostéopathie ou proposer des séances complètes. Vous pourrez également approfondir l'interprétation de la consistance des tissus des zones réflexes avec les points tests du bilan réflexologique rapide et réfléchir à la mise en place d'ateliers de réflexologie familiale.

OBJECTIFS PEDAGOGIQUES

- Spécifier les précautions, contre-indications, champs d'application de la réflexologie dans l'accompagnement du développement de l'enfant et thérapies complémentaires
- Estimer l'impact du stress sur le développement l'enfant et de l'adolescent, et les bienfaits de la réflexologie
- Distinguer les profils émotionnels et les principales étapes du développement de l'enfant pour une prise en charge efficace des troubles les plus courants en réflexologie et énergétique chinoise
- Utiliser les points tests du bilan réflexologique rapide et différents touchers réflexes adaptés à l'âge de l'enfant pour une localisation et un déblocage des tensions, un soutien du système de régulation posturale et un retour à l'équilibre émotionnel et physiologique
- Sélectionner des exercices de préparation énergétique et techniques réflexes pour une pratique de l'auto-réflexologie
- Imaginer la mise en place d'ateliers de réflexologie pour l'accompagnement à la parentalité par le toucher
- Déterminer, à l'aide des tableaux fournis, les zones réflexes à travailler en fonction du motif de consultation pour réguler les troubles les plus courants

Public

Pédicure-Podologue,
Masseur-Kinésithérapeute,
Ostéopathe, Posturologue

Prérequis

Formation - Réflexologie plantaire
Niv 1-3 p.35
OU - Technique Réflexologique Pluri-
disciplinaire - p.37

Tarif - Durée

590€ - 3 Jours - 20 Heures
Frais annexes : 40 €/jour
(pauses-déjeuners-frais de salle)

Informations : contact@ce2formation.com - Tél : 09 87 01 08 02 - www.posturologie-formation.com

THÉRAPIE +

Thérapie Manuelle du Membre Inférieur

Intervenant - Xavier Pastant,
Ostéopathe, Masseur-Kinésithérapeute,
DU posturologie clinique

Les pédicures-podologues sont souvent à la recherche de quelques traitements simples en thérapie manuelle. Xavier, kiné-ostéo et posturologue vous permet d'affiner votre approche palpatoire. De nombreux ateliers de différentes techniques en thérapie manuelle, simples, rapides et efficaces vous permettent de lever les dysfonctions du membre inférieur les plus fréquemment rencontrées au cabinet. Vous aborderez également le lien entre la posture et le cadran du pied.

OBJECTIFS PEDAGOGIQUES

- Identifier les bases neurophysiologiques de la thérapie manuelle
- Expliquer l'anamnèse globale
- Établir un examen clinique général
- Établir un alignement entre présence et technique pour s'ouvrir à la perception
- Décomposer un examen et traitement de la région lombaire
- Analyser un examen et traitement de la région coxo fémorale
- Décomposer un examen et traitement de la région genou
- Analyser un examen et traitement de la région pied
- Évaluer l'interaction entre la posture, la motricité, et l'intégrité fonctionnelle du membre inférieur

Public

Pédicure-Podologue

Prérequis

DE

Prise en charge

FIF-PL Pédicure-Podologue

Tarif - Durée

590€ - 2 Jours - 15 Heures
Frais annexes : 40 €/jour
(pauses-déjeuners-frais de salle)

Informations : contact@ce2formation.com - Tél : 09 87 01 08 02 - www.posturologie-formation.com



Moyens pédagogiques

- Accueil des stagiaires dans une salle dédiée à la formation accessible au public en situation de handicap
- Remise de supports pédagogiques
- Exposés théoriques
- Pré-évaluation de formation

A l'issue de la formation

- Formulaire d'évaluation de la formation
- Formulaire d'auto-évaluation
- Remise d'une attestation de fin de formation

Moyens pédagogiques

- Accueil des stagiaires dans une salle dédiée à la formation accessible au public en situation de handicap
- Remise de supports pédagogiques
- Exposés théoriques
- Pré-évaluation de formation

A l'issue de la formation

- Formulaire d'évaluation de la formation
- Formulaire d'auto-évaluation
- Remise d'une attestation de fin de formation

THÉRAPIE +



Moyens pédagogiques

- Accueil des stagiaires dans une salle dédiée à la formation accessible au public en situation de handicap
- Remise de supports pédagogiques
- Exposés théoriques
- Pré-évaluation de formation

A l'issue de la formation

- Formulaire d'évaluation de la formation
- Formulaire d'auto-évaluation
- Remise d'une attestation de fin de formation

THÉRAPIE +

Taping en podologie

Intervenante - Hélène Jumel
Pédicure-Podologue

Les pédicures-podologues sont souvent à la recherche de quelques montages en kinésio-taping tellement complémentaires aux soins et traitements du cabinet. Hélène, pédicure-podologue vous fait **pratiquer les différentes techniques de pose simples, rapides et efficaces** vous permettant de soulager les pathologies du membre inférieur les plus fréquemment rencontrées au cabinet. Vous aborderez les **lésions musculo-tendineuses et ligamentaires comme l'aponévrosite plantaire, l'hallux Valgus, la tendinite d'Achille, le syndrome fémoro-patellaire, les lésions articulaires comme les suites d'entorses ou d'hyperlaxité de cheville, les pathologies de croissance comme Sever et osgood-schlatter** et les autres pathologies podales vues en cabinet (Syndrome de Morton, métatarsalgies).

OBJECTIFS PEDAGOGIQUES

- Définir les effets physiologiques du taping
- Expliquer le fonctionnement du kinésio tape : de la théorie à la pratique
- Utiliser les montages classiques et spécifiques en fonction des pathologies rencontrées en cabinet de pédicurie-podologie : de la théorie à la pratique (hallux valgus, Morton, aponévrosites plantaires, métatarsalgies, Sever, entorse et hyperlaxité de cheville, Achilléopathies, osgood-schlatter, syndrome fémoro-patellaire...)

Moyens pédagogiques

- Accueil des stagiaires dans une salle dédiée à la formation accessible au public en situation de handicap
- Remise de supports pédagogiques
- Exposés théoriques
- Pré-évaluation de formation

A l'issue de la formation

- Formulaire d'évaluation de la formation
- Formulaire d'auto-évaluation
- Remise d'une attestation de fin de formation

Public

Pédicure-Podologue

Prérequis

DE

Prise en charge

FIF-PL Pédicure-Podologue

Tarif - Durée

350€ - 1 Jour - 7 Heures
Frais annexes : 40 €/jour
(pauses-déjeuners-frais de salle)

THÉRAPIE +

E-Learning

- Taping les Fondamentaux du Cabinet -

Intervenants

Anthony Bachelier, Pédicure-Podologue
Xavier Pastant, Ostéopathe, Masseur - Kinésithérapeute
Hélène Jumel Pédicure-Podologue

Apprentissage des différents montages des contentions souples (kinésio-taping, dynamic-tape, cross-tape) pour les pathologies du pied, de la cheville, du genou, de la hanche et du dos, les plus fréquemment rencontrées en cabinet de masseurs-kinésithérapeutes, pédicures- podologues et ostéopathes. La pose de contention souple comme le taping s'opère dans une démarche réflexive « patient centré » mettant en relation le projet thérapeutique, les mécanismes physiologiques impliqués et le type de douleurs.

OBJECTIFS PEDAGOGIQUES

- Définir les effets physiologiques, les indications et contre-indications des différents types de montage du kinésio-taping, du dynamic-tape et du cross-tape
- Utiliser les montages classiques et spécifiques en fonction des pathologies rencontrées en cabinet

Prérequis

Pédicure-Podologue DE,
Masseur-Kinésithérapeute,
Ostéopathes

Prise en charge

FIF-PL Pédicure-Podologue

Tarif - Durée

150€ - 6 Heures -
en ligne accessible
24h/24 - 7J/7 pendant 12 mois

Profitez d'une remise exceptionnelle lors de votre inscription sur plusieurs formations.
Offre valable pour 1 seule commande de 3-4 ou 5 formations.
La remise sera appliquée sur la facture de solde de la dernière formation effectuée.
- Packs non cumulables -

PACK PRÉSENTIEL

3 FORMATIONS : Remise de 120€

4 FORMATIONS : Remise de 200€

5 FORMATIONS : Remise de 300€

PACK E-LEARNING/PRÉSENTIEL

3 FORMATIONS dont 1 e-learning : Remise de 100€

4 FORMATIONS dont 1 e-learning : Remise de 160€

5 FORMATIONS dont 1 e-learning : Remise de 200€

PACK JEUNE DIPLÔMÉ *

Sur toutes les formations : Remise de 100€

* Valable sur toutes les formations, sur présentation du diplôme, pendant 1 an à compter de l'obtention du diplôme

Moyens pédagogiques

- Choix des sessions en libre accès de chez vous, 24h/24, 7j/7 pendant 12 mois avec des photos, vidéos et des quizz interactifs afin de consolider les apprentissages

A l'issue de la formation

- Formulaire d'auto-évaluation
- Remise d'une attestation de fin de formation

Inscrivez-Vous !

- En ligne via le site www.posturologie-formation.com
- OU en nous retournant le bulletin d'inscription en annexe

Nous serons heureux de vous confirmer votre inscription par mail sous 72 h.

Entièrement digitalisées, les procédures administratives sont désormais plus simples et rapides !

Vous êtes une personne en situation de handicap, vous pouvez contacter Coralie , notre référente handicap pour toutes informations complémentaires par mail à contact@ce2formation.com

Vous pouvez retrouver notre agenda actualisé :

- En annexe
- En ligne via le site www.posturologie-formation.com

Au plaisir de vous rencontrer !

Pour vous assurer une meilleure prise en charge de votre dossier, nous vous conseillons de vous inscrire au plus tard deux mois avant le début de la formation. Un acompte de 100 € par formation est demandé lors de l'inscription. Vous trouverez l'ensemble de nos conditions générales sur notre site www.posturologie-formation.com.

www.posturologie-formation.com

PRISE EN CHARGE

FIF-PL

Certaines de nos formations sont déclarées éligibles FIF-PL pour les

- > Pédicures-podologues : 250 euros / jour*
- > Masseurs-Kinésithérapeutes : 250 euros / jour*
- > Orthoptistes : 200 euros / jour*
- > Autres professions sur demande auprès du FIF-PL

**Limitée à 750 euros / an et par professionnel dans la limite des fonds disponibles.*

DPC

Ce²formation, centre d'étude équilibre est Organisme de DPC enregistré sous le n°1723, habilité à dispenser des programmes DPC auprès des Pédicures-Podologues et les Masseurs-Kinésithérapeutes.

Forfait Pédicure-podologue 2022 : 1223 euros / an*

Forfait Masseurs-Kinésithérapeutes 2022 : 1008 euros / an*

** dans la limite de l'enveloppe annuelle*



Ce² formation



Retrouvez-nous sur Youtube
Ce² Posturologie



et sur Facebook :
Ce2Posturologie

79 Boulevard de l'Europe
44120 Vertou

09 87 01 08 02
contact@ce2formation.com

SARL Centre d'Etude Equilibre CE2
Siret - 521 414 334 00024
RCS Nantes
Code APE 8559A
Déclaration d'activité n° 52440599544
enregistré auprès du préfet des Pays de la Loire

