

Formations 2026-2027

Posturologie
Chaînes musculaires
Préférences Motrices
Pédiatrie
Réflexes Archaïques

Qualiopi
processus certifié

■ ■ ■ RÉPUBLIQUE FRANÇAISE

La certification qualité a été délivrée au titre de la catégorie d'action suivante :
ACTIONS DE FORMATION

“ Notre passion commune, l'intelligence du corps au service de l'écologie humaine ”

Ce² est un centre de formations pas comme les autres.

Les formations dispensées se veulent **COURTES** et avant tout **CONCRETES** et **PRATIQUES** pour une **APPLICATION IMMEDIATE**.

Et si vous regardiez le corps autrement ?

Chez CE², nous créons des ponts entre posturologie, préférences motrices, chaînes musculaires et réflexes archaïques.

Une approche innovante, respectueuse du bon sens clinique, qui considère le corps non comme quelque chose à corriger, mais comme une intelligence à réveiller.

Notre mission ? Stimuler les ressources internes de chacun, dans une logique écologique, humaine et durable.

Pour les accompagnants en quête de sens, d'outils concrets et d'une lecture plus fine du corps : découvrez nos prochaines formations et entrez dans une nouvelle dimension de la prise en charge.

Bonne lecture !

Et surtout, n'hésitez pas à nous appeler pour toute question :

Le secrétariat - 09 87 01 08 02 / Anthony (resp. programme) au 06 99 16 88 45

Ce² formation : Les chiffres clés de 2024

99.7% des stagiaires recommandent la formation qu'ils ont suivie

9.6/10 de satisfaction générale

6 700 heures de formations dispensées

9.25/10 des objectifs atteints pour la thématique Posturologie

9.10/10 des objectifs atteints pour la thématique Pédiatrie

9.63/10 des objectifs atteints pour la thématique Préférences Motrices

9.10/10 des objectifs atteints pour la thématique Réflexes Archaïques

9.05/10 des objectifs atteints pour la thématique Chaînes Musculaire

PRÉFÉRENCES MOTRICES

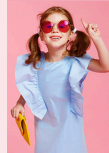


Page 05 : Parcours PM 1-2-3
 Page 05 : Parcours PM Thérapie Manuelle
 Page 06 : PM1 - Les fondamentaux
 Page 07 : PM1 Podo
 Page 08 : PM2 - Motivations et stress
 Page 09 : PM3 - Accompagnement mental
 Page 10 : Thérapie Manuelle & Pref Motrices
 Page 11 : Thérapie Manuelle du Membre Inférieur

Page 25 : Parcours PM Posturo à distance
 Page 26 : Classe virtuelle -Semelles Posturales et Pref Mot - niv 1
 Page 27 : Classe virtuelle - Semelles Posturales et Pref Mot - niv 2
 Page 12 : E-learning Préférences Motrices tout-en-1
 Page 13 : E-learning Préférences motrices et Podologie

***"9.78/10 - note générale
 pour la thématique Préférences Motrices"***

PÉDIATRIE



Page 15 : Parcours Pédiatrie
 Page 16 : Podopédiatrie 1 - Diagnostic
 Page 17 : Podopédiatrie 2 - Conception
 Page 18 : Posturologie de l'enfant
 Page 19 : Proprioception de l'enfant

***"9.59/10 - note générale
 pour la thématique Pédiatrie"***

POSTUROLOGIE



Page 21 : Parcours Posturologie
 Page 22 : Semelles Posturales
 Page 23 : Posturo CE2
 Page 18 : Posturologie de l'enfant
 Page 19 : Proprioception de l'enfant
 Page 24 : Podogériatrie

Page 25 : Parcours PM Posturo à distance
 Page 26 : Classe virtuelle Semelles Posturales et Pref Mot - niv1
 Page 27 : Classe virtuelle Semelles Posturales et Pref Mot - niv 2
 Page 28 : Classe virtuelle Podogériatrie
 Page 29 : E-learning Posturologie

***"9.44/10 - note générale
 pour la thématique Posturologie"***

RÉFLEXES ARCHAÏQUES



Page 31 : Parcours Réflexes Archaïques 1-1bis-2-3
 Page 32 : 1 - Réflexes Archaïque - App. Loco. de l'enfant
 Page 33 : 1 bis - Réflexes Archaïques Posture de l'enfant
 Page 34 : 2 - Réflexes Archaïques Fascias et Emotions
 Page 35 : 3 - Réflexes Archaïques Knap et Trigger

***"9.63/10 - note générale
 pour la thématique Réflexes Archaïques"***

CHAÎNES MUSCULAIRES



Page 37 : Parcours Pref Motrices et GDS 1-2-3
 Page 38 : Pref Motrices & Chaînes GDS 1 : les Bases
 Page 39 : Pref Motrices & Chaînes GDS 2 : Applications podologiques
 Page 40 : Pref Motrices & Chaînes GDS 3 : Applications Cliniques
 Page 41 : Chaînes GDS & Plateforme

***"9.3/10 - note générale
 pour la thématique Chaînes Musculaires"***

PRÉFÉRENCES MOTRICES

Les Préférences Motrices sont les préférences naturelles du corps traduisant une véritable carte d'identité de nos mouvements au même titre que les empreintes digitales. L'intégration des Préférences Motrices permet ainsi d'individualiser toute prise en charge par une reprogrammation neurosensorielle unique pour les paramètres de la posture, de la motricité et de la cognition (jusqu'à 192 profils !).

Parce que nous avons tous une expérience et des passions différentes, nous vous avons préparé un panel de parcours afin que vous puissiez découvrir ou approfondir ce domaine passionnant qui révolutionne l'approche de l'écologie humaine avec une équipe de formateurs experts et complémentaires.

Nous vous proposons deux parcours : "Parcours Préférences Motrices 1-2-3" et "Parcours Préférences Motrices et Thérapie Manuelle". Chaque formation est également accessible à l'unité ou dans la formule pack (p.44).

L'E-learning PM-tout-en-1 vous permet de découvrir de chez vous ou de revoir les notions avec des détails précis :

le MBTI, les outils de cohérence cardiaque, d'EFT et d'auto-massage en fonction de chaque profil, des vidéos sur le testing, le lien avec les chaînes musculaires et les pathologies, des vidéos sur différents sports (Foot, tennis, padel, basket et golf) des conseils de coaching (padel), des fiches de synthèse (plus de 14h de cours et de vidéos).

La force de CE² est aussi de faire le lien entre la posturologie et les préférences motrices.

Nous avons préparé une nouvelle version pédagogique avec deux classes virtuelles (avec kit pédagogique directement envoyé à votre cabinet) qui lie podologie, posturologie et préférences motrices.

Bonne découverte !

PRÉFÉRENCES MOTRICES



Page 05 : Parcours PM 1-2-3

Page 05 : Parcours PM Thérapie Manuelle

Page 06 : PM1 - Les fondamentaux

Page 07 : PM1 Podo

Page 08 : PM2 - Motivations et stress

Page 09 : PM3 - Accompagnement mental

Page 10 : Thérapie Manuelle & Pref Motrices

Page 11 : Thérapie Manuelle du Membre Inférieur

Page 25 : Parcours PM Posturo à distance

Page 26 : Classe virtuelle Semelles Posturales et Pref Mot - niv 1

Page 27 : Classe virtuelle Semelles Posturales et Pref Mot - niv 2

Page 12 : E-learning Préférences Motrices tout-en-1

Page 13 : E-learning Préférences motrices et Podologie



PRÉFÉRENCES MOTRICES

Parcours PM 1-2-3

Explorez et travaillez en profondeur les préférences motrices, comportementales et cognitives grâce à l'expertise d'Anthony, Podologue, et Stéphane, préparateur mental.

PARCOURS PM 1-2-3

- PM1 (p.06) ou PM1 Podo (p.07)
- PM2 - Motivations et Stress (p.08)
- PM3 - Accompagnement Mental (p.09)

Prérequis

Tout professionnel de santé, du sport ou de l'apprentissage

Prise en charge

PM1 : FIF-PL Podo - Ostéo (2026 en cours)

PM1 Podo : FIF-PL Podo (2026 en cours)

DPC Podo n° 17232325013

PM2 – Motivations et Stress :

FIF-PL Podo (2026 en cours)

Tarif - Durée

2340 € au lieu de 2570€

55 ou 57 Heures sur 3 sessions de 3 jours en présentiel

Frais annexes : 40 €/jour (pauses-déjeuners-frais de salle)

Parcours PM Thérapie Manuelle

Découvrez ou affinez la Thérapie Manuelle du MI avec les Préférences Motrices grâce à l'expertise d'Anthony, podologue posturologue et de Xavier, kinésithérapeute ostéopathe.

Prérequis

Tout professionnel de santé

Prise en charge

PM1 : FIF-PL Podo et Ostéo (2026 en cours)

PM1 Podo : FIF-PL Podo (2026 en cours)

DPC Podo n° 17232325013

Thérapie Manuelle & PM : FIF-PL Podo-Ostéo (2026 en cours)

Thérapie Manuelle MI : FIF-PL Podo (2026 en cours)

PARCOURS PM THÉRAPIE MANUELLE

- PM1 (p.06) ou PM1 Podo (p.07)
- Thérapie Manuelle & PM (p.10)
- Thérapie Manuelle MI (p.11)

Tarif - Durée

2200 € au lieu de 2370€

55 ou 57 heures sur 3 formations 2 sessions de 3 jours + 1 session de 2 jours

Frais annexes : 40 €/jour (pauses-déjeuners-frais de salle)

Moyens pédagogiques

- Accueil des stagiaires dans une salle dédiée à la formation, accessible au public en situation de handicap
- Remise de supports pédagogiques
- Exposés théoriques
- Pré-évaluation de formation

À l'issue de chaque formation

- Formulaire d'évaluation de la formation
- Formulaire d'auto-évaluation
- Remise d'une attestation de fin de formation



Moyens pédagogiques

- Accueil des stagiaires dans une salle dédiée à la formation, accessible au public en situation de handicap
- Remise de supports pédagogiques
- Exposés théoriques
- Pré-évaluation de formation

À l'issue de chaque formation

- Formulaire d'évaluation de la formation
- Formulaire d'auto-évaluation
- Remise d'une attestation de fin de formation

PRÉFÉRENCES MOTRICES

PM1 - Les fondamentaux

Intervenant - Anthony Bachelier,

Pédicure-Podologue, expert en préférences motrices -
DIU posturologie clinique - DU Ergonomie (unité santé au travail, sécurité et ergonomie)

Les préférences motrices sont les préférences naturelles du corps traduisant une véritable carte d'identité de nos mouvements. Cette intelligence du corps est innée et nous aide à nous adapter à notre environnement.

L'intégration des Préférences Motrices permet ainsi d'**individualiser l'accompagnement du patient en s'appuyant sur les forces et talents de chacun.**

Au cours de cette formation, **vous étudierez** toutes les dimensions des **préférences individuelles** sur les paramètres de la **posture**, de la **motricité** et de la **cognition** afin de proposer une **reprogrammation neurosensorielle** unique pour chaque individu.

OBJECTIFS PEDAGOGIQUES

- Définir les préférences posturales, motrices et cognitives via les dernières publications scientifiques en neuroscience
- Résumer les nouvelles typologies des douleurs chroniques
- Découvrir la dynamique et les préférences de toutes les dimensions motrices et mentales: N/S - I/E - J/P - T/F - Les 4 familles - Horizontal/Vertical
- Analyser les Applications thérapeutiques et sportives des préférences motrices
- Synthétiser une fiche clinique
- Intégrer la prévention et la prise en charge individualisées de la douleur et des blessures en fonction des préférences posturales, motrices et cognitives
- Renforcer la collaboration interprofessionnelle pour optimiser la prise en charge pluridisciplinaire du patient

Prise en charge

FIF-PL Podo
FIF-PL Ostéo
(2026 en cours)

Prérequis

Professionnel de santé,
sport, apprentissage ou
du bien-être

Tarif - Durée

890€ - 3 Jours - 19 Heures

Frais annexes : 40 €/jour
(pauses-déjeuners-frais de salle)



Moyens pédagogiques

- Accueil des stagiaires dans une salle dédiée à la formation, accessible au public en situation de handicap
- Remise de supports pédagogiques
- Exposés théoriques
- Pré-évaluation de formation

À l'issue de chaque formation

- Formulaire d'évaluation de la formation
- Formulaire d'auto-évaluation
- Remise d'une attestation de fin de formation

PRÉFÉRENCES MOTRICES

PM1 Podo

Les Fondamentaux Podo et la conception d'orthèses posturales en fonction des préférences motrices



Intervenant - Anthony Bachelier,

Pédicure-Podologue, expert en préférences motrices -
DIU posturologie clinique - DU Ergonomie (unité santé au
travail, sécurité et ergonomie)

Les Préférences Motrices sont les préférences naturelles du corps traduisant une véritable carte d'identité de nos mouvements au même titre que les empreintes digitales. L'intégration des Préférences Motrices permet ainsi d'**individualiser le traitement orthétique du Pédicure Podologue**.

Au cours de cette formation, vous étudierez toutes les dimensions des préférences individuelles sur les paramètres de la posture, de la motricité et de la cognition afin de proposer une reprogrammation neurosensorielle unique pour chaque individu.

Cette formation propose une prise en charge en podologie par la conception de plans de semelles posturales en fonction de toutes les dimensions des préférences motrices (16 profils).

OBJECTIFS PÉDAGOGIQUES

- Définir les préférences posturales, motrices et cognitives via les dernières publications scientifiques en neuroscience.
- Comprendre la dynamique et les préférences de toutes les dimensions motrices et cognitives
- Décomposer un plan de conception de semelles posturales sur mesure en fonction des 4 familles motrices
- Intégrer de nouvelles dimensions motrices et cognitives nécessaires à la conception d'outils sur mesure complémentaires
- Proposer des outils thérapeutiques sur mesure en fonction des préférences motrices spécifiques aux douleurs chroniques, aux douleurs aiguës
- Valider la stratégie décisionnelle dans l'application et l'adaptation du traitement orthétique

Prise en charge

FIF-PL Podo (2026 en cours)
DPC Podo n° 17232325013

Prérequis

Pédicure-Podologue

Tarif - Durée

890€ - 3 Jours - 21 Heures

Frais annexes : 40 €/jour
(pauses-déjeuners-frais de salle)



PRÉFÉRENCES MOTRICES

PM2

Motivations et Stress

Intervenant - Anthony Bachelier,

Pédicure-Podologue, expert en préférences motrices -
DIU posturologie clinique - DU Ergonomie (unité santé au
travail, sécurité et ergonomie)

L'intégration des motivations permet d'aller encore plus loin dans l'individualisation de l'accompagnement du patient.

Au cours de cette formation, **vous étudierez toutes les dimensions des préférences individuelles** sur les paramètres de la **posture, de la motricité, du comportement et des motivations** afin de **proposer une reprogrammation neurosensorielle unique** pour chaque individu et notamment en cas de stress.

OBJECTIFS PÉDAGOGIQUES

- Reproduire le testing des préférences motrices et cognitives (nouveaux tests et protocoles d'activations)
- Définir les motivations individuelles fondamentales
- Associer les motivations aux changements (processus interpersonnel, rôle de l'accompagnant dans la construction de la motivation de l'accompagné)
- Utiliser les dimensions et les fonctions orientées du MBTI en mode adaptatif et sous stress
- Analyser des applications : cas cliniques, analyse vidéo et atelier MBTI : fonctions orientées en mode adaptatif et sous stress
- Intégrer la souplesse mentale et corporelle dans la prise en charge de la douleur
- Déterminer l'implication active du patient, initiation à l'entretien motivationnel

Moyens pédagogiques

- Accueil des stagiaires dans une salle dédiée à la formation, accessible au public en situation de handicap
- Remise de supports pédagogiques
- Exposés théoriques
- Pré-évaluation de formation

À l'issue de chaque formation

- Formulaire d'évaluation de la formation
- Formulaire d'auto-évaluation
- Remise d'une attestation de fin de formation

Public

Tout professionnel de santé, sport, bien-être et de l'apprentissage

Prise en charge

FIF-PL Podo
(2026 en cours)

Prérequis

PM1 p.06 ou
PM1 Podo p.07

Tarif - Durée

890€

3 Jours - 18 Heures

Frais annexes : 40 €/jour
(pauses-déjeuners-
frais de salle)



PRÉFÉRENCES MOTRICES

PM3

Accompagnement Mental

Intervenant - Stéphane Limouzin,

Préparateur Mental, expert en préférences motrices et mentales.

Les neurosciences valident que le contexte émotionnel modifie la sensation douloureuse. Les techniques de facilitation et de suggestion utilisés en préparation mentale sont des modulateurs puissants, inhibiteurs de la douleur et du stress.

Stéphane, préparateur mental, vous apprend à **utiliser** des **outils** de **préparation mentale** et de **thérapie brève** pour la **gestion du stress**, des **émotions** et des **douleurs** en fonction des **préférences individuelles**.

OBJECTIFS PÉDAGOGIQUES

- Examiner les représentations mentales et leur impact
- Expliquer la démarche en Préparation mentale et le lien avec les Préférences motrices
- Expérimenter les outils de préparation mentale
- Développer la gestion du stress en fonction des préférences motrices et du MBTI
- Survoler les stratégies de gestion des émotions
- Proposer des outils de thérapies brèves (Wingwave et EFT)

Moyens pédagogiques

- Accueil des stagiaires dans une salle dédiée à la formation, accessible au public en situation de handicap
- Remise de supports pédagogiques
- Exposés théoriques
- Pré-évaluation de formation

À l'issue de chaque formation

- Formulaire d'évaluation de la formation
- Formulaire d'auto-évaluation
- Remise d'une attestation de fin de formation

Public

Tout professionnel de santé, sport, bien-être et apprentissage

Prérequis

PM2 - Motivations et Stress p.08

Tarif - Durée

790€ - 3 Jours - 18 Heures

Frais annexes : 120€
(pauses-déjeuners-frais de salle)



Moyens pédagogiques

- Accueil des stagiaires dans une salle dédiée à la formation, accessible au public en situation de handicap
- Remise de supports pédagogiques
- Exposés théoriques
- Pré-évaluation de formation

À l'issue de chaque formation

- Formulaire d'évaluation de la formation
- Formulaire d'auto-évaluation
- Remise d'une attestation de fin de formation

PRÉFÉRENCES MOTRICES

Thérapie Manuelle & Préférences motrices

Intervenant -Xavier Pastant,

Ostéopathe, Masseur-Kinésithérapeute, DIU posturologie clinique, certifié AUEC Préférences Mentales et Préférences Motrices

Tout le monde s'accorde à dire que le soin doit être centré sur le patient. Nous vous proposons une approche originale de la personnalisation du raisonnement clinique à partir de l'évaluation des préférences motrices innées du patient, de sa posture, de son équilibre et des chaînes musculaires.

Cette clinique avancée permet d'obtenir une stratégie thérapeutique adaptée, à travers l'évaluation, le traitement en thérapie manuelle. L'objectif est bien de remettre l'humain au coeur du système et de respecter ses points forts, propre à chaque individu. De nombreux cas cliniques sont étudiés à travers ce nouveau regard : celui de «l'intelligence du corps».

OBJECTIFS PÉDAGOGIQUES

- Résumer les nouvelles notions en neurosciences et douleurs
- Connaître l'approche en posturologie fonctionnelle
- Comprendre le bilan postural structuré
- Comprendre le bilan dynamique et préférentiel
- Comprendre le raisonnement clinique thérapeutique
- Appliquer un bilan et traitement des blocages empêchant nos forces de s'exprimer
- Appliquer un traitement des différents diaphragmes et de l'axe
- Analyser les différentes sphères posturales
- Synthétiser une prise en charge dynamique du patient
- Intégrer la prévention et la prise en charge individualisée de la douleur et des blessures
- Renforcer la collaboration interprofessionnelle pour optimiser la prise en charge pluridisciplinaire du patient

Public

Pédicures-Podologues
Mass-Kinésithérapeutes
Ostéopathes

Prérequis

PM1 p.06 ou PM1 Podo
p.07 ou Volodalen 1 et 2

Prise en charge

FIF-PL Podo
FIF-PL Ostéo
(2026 en cours)

Tarif - Durée 890€

3 Jours - 21 Heures
Frais annexes : 40 €/jour
(pauses-déjeuners
-frais de salle)



Moyens pédagogiques

- Accueil des stagiaires dans une salle dédiée à la formation, accessible au public en situation de handicap
- Remise de supports pédagogiques
- Exposés théoriques
- Pré-évaluation de formation

À l'issue de chaque formation

- Formulaire d'évaluation de la formation
- Formulaire d'auto-évaluation
- Remise d'une attestation de fin de formation

PRÉFÉRENCES MOTRICES

Thérapie Manuelle du Membre Inférieur

Intervenant -Xavier Pasant,

Ostéopathe, Masseur-Kinésithérapeute, DIU posturologie clinique, certifié AUEC Préférences Mentales et Préférences Motrices

Les pédicures-podologues sont souvent à la recherche de quelques traitements simples en thérapie manuelle. Xavier, kiné-ostéo et posturologue **vous permet d'affiner votre approche palpatoire.**

De nombreux ateliers de différentes techniques en thérapie manuelle, simples, rapides et efficaces vous permettent de **lever les dysfonctions du membre inférieur les plus fréquemment rencontrées au cabinet.**

Vous aborderez également **le lien entre la posture et le cadran du pied.**

OBJECTIFS PÉDAGOGIQUES

- Identifier les bases neurophysiologiques de la thérapie manuelle
- Expliquer l'anamnèse globale
- Établir un examen clinique général
- Établir un alignement entre présence et technique pour s'ouvrir à la perception
- Décomposer un examen et traitement de la région lombaire
- Analyser un examen et traitement de la région coxo fémorale
- Décomposer un examen et traitement de la région genou
- Analyser un examen et traitement de la région pied
- Évaluer l'interaction entre la posture, la motricité, et l'intégrité fonctionnelle du membre inférieur

Public

Pédicure-Podologue

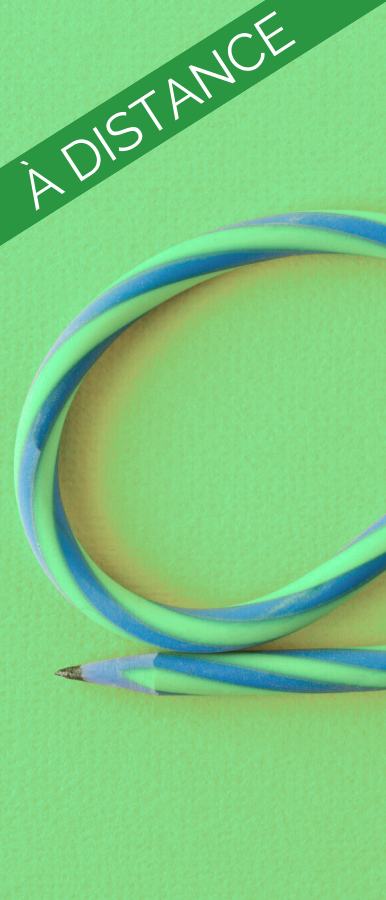
Prise en charge

FIF-PL Podo
(2026 en cours)

Tarif - Durée

590€ - 2 Jours - 13 Heures

Frais annexes : 40 €/jour
(pauses-déjeuners-frais de salle)



À DISTANCE

PRÉFÉRENCES MOTRICES

E-learning Préférences Motrices tout-en-un

Idéal avant ou après une formation PM1 (ou PM1 podo) en présentiel.

Intervenant - Anthony Bachelier,

Pédicure-Podologue, expert en préférences motrices -
DIU posturologie clinique - DU Ergonomie (unité santé au
travail, sécurité et ergonomie)

Le e-learning « Préférences motrices tout-en-un » est une **formation en ligne unique**, tant par la richesse que par la diversité de son contenu. Conçu pour celles et ceux qui souhaitent découvrir ou revoir les fondamentaux depuis chez eux, il aborde de nombreuses thématiques complémentaires : les **préférences motrices** associées aux profils **MBTI**, des outils pratiques comme la **cohérence cardiaque**, **l'EFT** ou **l'auto-massage adaptés** à chaque profil, des **vidéos de testing** pour comprendre finement les dominances motrices, des **conseils** pour choisir les chaussures les plus adaptées, le lien avec les **chaînes musculaires**, les **pathologies**, les **empreintes** et les **corrections plantaires**. Il inclut aussi des analyses sur plusieurs **disciplines sportives (foot, tennis, padel, basket, golf)**, des **conseils de coaching spécifiques**, ainsi que des fiches de synthèse prêtes à l'emploi pour **accompagner vos patients** dans la gestion de leur stress, de leurs douleurs ou de leur sommeil.

OBJECTIFS PÉDAGOGIQUES

- Décrire les bases neuroscientifiques des préférences motrices
- Spécifier les caractéristiques biomécaniques de la marche et de la course
- Comprendre les 4 profils moteurs
- Expliquer les liens entre les 4 motricités et les 4 familles comportementales du MBTI
- Analyser la connaissance de soi à travers le MBTI
- Synthétiser les outils de gestion de stress, d'anxiété, de burn out, de douleurs, de gestion du sommeil et d'optimisation de la performance en fonction des 16 profils
- Décomposer le profiling par les tests moteurs
- Détecter les pathologies en fonction des préférences motrices
- Corréler les pathologies et les empreintes plantaires en fonction des chaînes musculaires et les préférences motrices
- Comprendre le choix des chaussures en fonction des préférences motrices au running, pour tout sport et au quotidien
- Analyser les préférences motrices au foot / au tennis / au padel / basket / golf et conseil en coaching physique et mental / au golf / au basket
- Synthétiser des fiches par profil pour les patients et athlètes

Moyens pédagogiques

- Choix des sessions en libre accès de chez vous, 24h/24, 7j/7 pendant 1 an avec des photos, vidéos et des quizz interactifs afin de consolider les apprentissages

À l'issue de la formation

- Formulaire d'auto-évaluation
- Remise d'une attestation de fin de formation

Public

Tout thérapeute,
professionnel du sport
ou de l'éducation

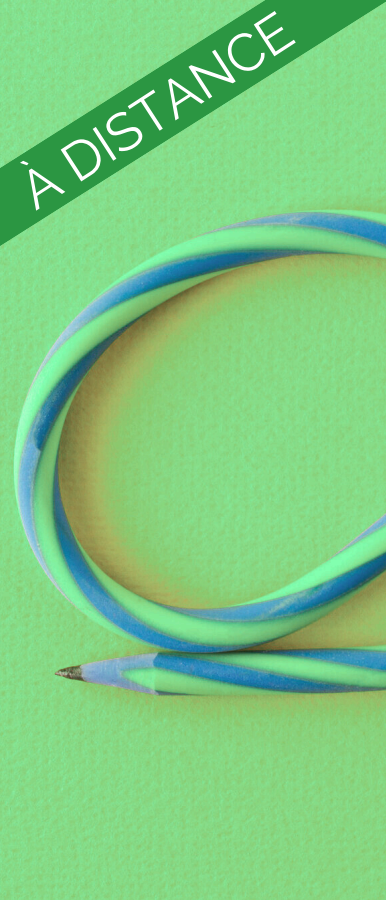
Prérequis

Aucun

Tarif - Durée

750€ - 500 € si PM1 ou PM1
PODO avant - 14 Heures 30 -

en ligne accessible
-24h/24 - 7J/7 -
pendant 1 an



PRÉFÉRENCES MOTRICES

E-learning PREF MOTRICES ET PODOLOGIE

Intervenant - Anthony Bachelier,

Pédicure-Podologue, expert en préférences motrices -
DIU posturologie clinique - DU Ergonomie (unité santé au
travail, sécurité et ergonomie)

Ce e-learning offre aux podologues une **méthode claire et immédiatement applicable** pour **intégrer les préférences motrices à leur pratique**. Il présente les bases neurophysiologiques, les liens avec la posture, la marche, la douleur et propose une lecture clinique simple pour guider l'examen et les choix thérapeutiques.

Le programme croise **préférences motrices, posturologie, chaînes musculaires GDS et clinique podologique**, tout en apportant des outils pour réduire la **surcharge mentale** : outils simples, **fiches pratiques et conseils pédagogiques pour le patient**. Des recommandations en ergonomie et en choix de chaussures complètent l'accompagnement. Une ressource concise, structurée et efficace pour personnaliser la prise en charge et enrichir la pratique au quotidien.

OBJECTIFS PÉDAGOGIQUES

- Décrire les bases neuroscientifiques des préférences motrices
- Spécifier les caractéristiques biomécaniques de la marche et de la course
- Examiner les 4 profils moteurs
- Expliquer les liens entre les 4 motricités et les 4 familles comportementales du MBTI
- Développer la connaissance de soi à travers le MBTI
- Décomposer le profiling par les tests moteurs
- Découvrir les outils de gestion de stress, d'anxiété, de surcharge mentale, de douleurs, de gestion du sommeil et d'optimisation de la performance en fonction des 16 profils
- Adapter l'éducation thérapeutique du patient en fonction des préférences motrices
- Expliquer les nouvelles nomenclatures des douloureux chronique et l'intérêt de la posturologie
- Détecter les pathologies, personnaliser et tester vos plans de semelles en fonction des préférences motrices
- Corréler les pathologies et les empreintes plantaires en fonction des chaînes musculaires et les préférences motrices
- Analyser l'ergonomie en fonction des préférences motrices et trouver votre siège de praticien en fonction de votre profil
- Valider le choix des chaussures en fonction des préférences motrices au running, pour tout sport et au quotidien
- Synthétiser des fiches par profil pour tout type de patient

Moyens pédagogiques

- Choix des sessions en libre accès de chez vous, 24h/24, 7j/7 pendant 1 an avec des photos, vidéos et des quizz interactifs afin de consolider les apprentissages

À l'issue de la formation

- Formulaire d'auto-évaluation
- Remise d'une attestation de fin de formation

Public

Pédicure-podologue
Orthésiste
Orthopédiste
Pharmacien

Prérequis

D.E

Tarif - Durée

375 € - 15 Heures
en ligne accessible
-24h/24 - 7J/7 -
pendant 1 an

PÉDIATRIE

Voici tout un panel de formation en Pédiatrie avec des formateurs experts et complémentaires.

Céline, podologue-posturologue dotée d'une expertise unique et très étoffée, propose pour les podologues un parcours très complet en Pédiatrie composé de 3 formations :
PODOPEDIATRIE diagnostic, PODOPEDIATRIE conception, POSTUROLOGIE DE L'ENFANT.

Steeve, podologue-posturologue, formateur au DU PATA, a conçu une formation de 2 jours sur la PROPRIOCEPTION DE L'ENFANT. Pour les novices ayant une base en posturologie ou les experts, sous format d'atelier, vous pourrez découvrir et pratiquer le traitement proprioceptif pour les enfants et les adultes.

Les formations Posturologie de l'enfant et Proprioception de l'enfant sont ouvertes à tous les professionnels de santé. Profitez-en pour venir en équipe pluridisciplinaire !

PÉDIATRIE



Page 15 : Parcours Pédiatrie

Page 16 : Podopédiatrie 1 - Diagnostic

Page 17 : Podopédiatrie 2 - Conception

Page 18 : Posturologie de l'enfant

Page 19 : Proprioception de l'enfant



Moyens pédagogiques

- Accueil des stagiaires dans une salle dédiée à la formation, accessible au public en situation de handicap
- Remise de supports pédagogiques
- Exposés théoriques
- Pré-évaluation de formation

À l'issue de chaque formation

- Formulaire d'évaluation de la formation
- Formulaire d'auto-évaluation
- Remise d'une attestation de fin de formation

PÉDIATRIE

Parcours Pédiatrie

Ce parcours animé par Céline FIEGEL, podologue, posturologue, a été particulièrement conçu pour les podologues afin qu'ils acquièrent un perfectionnement en pédiatrie.

PARCOURS PÉDIATRIE

- Podopédiatrie 1 Diagnostic (p.16)
- Podopédiatrie 2 Conception (p.17)
- Posturologie de l'enfant (p.18)

Prérequis

Pédicure-Podologue

Tarif - Durée

2430 € - au lieu de 2670€

9 Jours - 62 Heures

3 Formations de 3 Jours

Frais annexes : 40 €/jour
(pauses-déjeuners-frais de salle)

Prise en charge

Podopédiatrie Diagnostic :

FIF-PL Podo (2026 en cours) / DPC Podo n° 17232325011

Podopédiatrie Conception :

FIF-PL Podo(2026 en cours) / DPC Podo n° 17232525017

Posturologie de l'enfant :

FIF-PL (2026 en cours)



Moyens pédagogiques

- Accueil des stagiaires dans une salle dédiée à la formation, accessible au public en situation de handicap
- Remise de supports pédagogiques
- Exposés théoriques
- Pré-évaluation de formation

À l'issue de chaque formation

- Formulaire d'évaluation de la formation
- Formulaire d'auto-évaluation
- Remise d'une attestation de fin de formation

PÉDIATRIE

Podopédiatrie 1 - Diagnostic



Intervenante - Céline Fiegel

Pédicure-podologue, DIU posturologie clinique, DU PATA

La **prise en charge podologique et posturale de l'enfant de 0 à 17 ans** implique des connaissances et un diagnostic très spécifiques. Bien souvent prescrit par le pédiatre ou le médecin généraliste, la famille de l'enfant attend du bilan réalisé par le podologue une véritable expertise dans ce domaine. **Cette formation vous permettra de parfaire vos connaissances sur le développement de l'enfant, d'organiser vos savoirs** au sein d'un **examen clinique minutieux**, de **porter un diagnostic podologique et orthopédique de l'appareil locomoteur spécifique de l'enfant**.

Pour une vision complète de la Podopédiatrie, nous vous conseillons de suivre les deux formations complémentaires Podopédiatrie Diagnostic et Podopédiatrie Conception.

OBJECTIFS PÉDAGOGIQUES

- Identifier les composantes de l'examen clinique de l'enfant de la naissance à l'adolescence
- Distinguer les différentes bases du développement sensoriel de l'enfant, de la naissance à l'adolescence
- Utiliser une méthodologie d'examen clinique appropriée à l'âge de l'enfant
- Illustrer le diagnostic podologique approprié à l'âge de l'enfant par des mises en situation pratiques
- Détecter les signes cliniques nécessitant une prise en charge thérapeutique pluridisciplinaire
- Proposer des mesures de prévention, d'éducation thérapeutique auprès de l'enfant et de son entourage
- Valider la méthodologie clinique utilisée en fonction de l'âge de l'enfant

Public

Pédicure-Podologue

Prérequis

D.E.

Prise en charge

FIF-PL Podo
(2026 en cours)

DPC Podo n°
17232325011

Tarif - Durée

890€

3 Jours - 21 Heures

Frais annexes : 40 €/jour
(pauses-déjeuners-frais de salle)



Moyens pédagogiques

- Accueil des stagiaires dans une salle dédiée à la formation, accessible au public en situation de handicap
- Remise de supports pédagogiques
- Exposés théoriques
- Pré-évaluation de formation

À l'issue de chaque formation

- Formulaire d'évaluation de la formation
- Formulaire d'auto-évaluation
- Remise d'une attestation de fin de formation

PÉDIATRIE

Podopédiatrie 2 : Conception



Intervenante - Céline Fiegel

Pédicure-podologue, DIU posturologie clinique, DU PATA

Principalement basé sur des cas concrets, ce séminaire **détaille la démarche thérapeutique du pédicure-podologue auprès des enfants et jeunes adolescents**. Cette formation répond à **comment accompagner** :

- **les troubles de la marche** : tels que marche en rotation interne, la marche digitigrade, les boiteries liées à une inégalité de membre inférieur parmi plusieurs cas cliniques
- **les troubles de la statique** : hallux valgus, orteils en griffe ou déviés en supraductus ou infraductus
- **les pathologies de croissance** : Sever, osgood schlatter, Renander, kohler-Mouchet, Freiberg

Grâce à des semelles de toutes sortes, des orthoplasties (atelier conception), des contentions nocturnes thermoformées, des orthonyxies, du kinésio-tapinget les différentes techniques en cas de verrues plantaires.

OBJECTIFS PÉDAGOGIQUES

- Définir la démarche clinique en vue d'élaborer la bonne stratégie thérapeutique en podopédiatrie
- Expliquer des cas cliniques de troubles de la marche de l'enfant
- Adapter les différents types de semelles dans l'accompagnement de l'enfant
- Réaliser des orthoplasties en podologie pédiatrique
- Réaliser des contentions nocturnes thermoformées pour l'enfant
- Décomposer la conception des orthonyxies en podopédiatrie
- Détailler les différents traitements des verrues plantaires chez l'enfant
- Concevoir des kinésio-taping en podologie pédiatrique (SEVER, Osgood-Schlatter)
- Survoler les autres recommandations et conseils notamment sur le chaussage en podopédiatrie (éléments ressource)
- Résumer les stratégies décisionnelles des applications et adaptation des traitements proposés

Public

Pédicure-Podologue

Prérequis

Podopédiatrie
Diagnostic (p.16)

Prise en charge

FIF-PL Podo
(2026 en cours)

DPC Podo n°
17232525017

Tarif - Durée

890€

3 Jours - 21 Heures
Frais annexes : 40 €/jour
(pauses-déjeuners-frais de salle)

PÉDIATRIE

Posturologie de l'enfant

Intervenante - Céline Fiegel

Pédicure-podologue, DIU posturologie clinique, DU PATA

Cette formation permet la **prise en charge des pathologies de l'enfant** rencontrées au cabinet comme les pieds valgus, les pathologies de croissance (sever, osgood schlater) et les déviations rachidiennes.

Elle prend en compte également le **traitement proprioceptif des troubles de l'apprentissage**.

De nombreux ateliers pratiques vous permettent de maîtriser les tests cliniques utilisés chez les enfants. Céline vous détaille les traitements par semelles posturales, prisms oculaires, traitement des dysfonctions oro-faciale et cranio-mandibulaire, rééducation posturale, réflexes archaïques et l'utilisation du kinésio taping spécifiques aux enfants.

OBJECTIFS PÉDAGOGIQUES

- Décrire le système tonique postural
- Comprendre la proprioception de l'enfant
- Classifier les troubles de l'apprentissage
- Analyser l'examen postural de l'enfant
- Examiner les tests en posturologie clinique
- Catégoriser le syndrome de déficience posturale
- Analyser les traitements dans le cadre d'un SDP chez l'enfant
- Intégrer des exemples de cas cliniques dans le cadre d'un SDP chez l'enfant
- Synthétiser une fiche clinique et mise en place du suivi des actions d'amélioration

Moyens pédagogiques

- Accueil des stagiaires dans une salle dédiée à la formation, accessible au public en situation de handicap
- Remise de supports pédagogiques
- Exposés théoriques
- Pré-évaluation de formation

À l'issue de chaque formation

- Formulaire d'évaluation de la formation
- Formulaire d'auto-évaluation
- Remise d'une attestation de fin de formation

Public

Pédicure-Podologue
Masseur-Kinésithérapeute
Orthoptiste, Orthophoniste
Dentiste, Médecin Ostéopathe,
Chiropracteur

Prérequis

DE ou DO
+ Podopédiatrie 1 Diagnostic - p.16
ou Semelles Posturales - p.22
ou E-learning posturologie - p.29
ou Formation en Posturologie

Prise en charge

FIF-PL Podo (2026 en cours)
FIF-PL Orthoptiste (2026 en cours)
FIF-PL Ostéo (2026 en cours)

Tarif - Durée

890€ - 3 Jours - 20 Heures

Frais annexes : 40 €/jour
(pauses-déjeuners-frais de salle)



PÉDIATRIE

Proprioception de l'enfant

-Traitement des troubles de l'Apprentissage et de la Proprioception de l'enfant -

Intervenant - Steeve Morin

Pédicure-podologue, DIU posturologie
clinique, DU PATA

Le traitement des problèmes de proprioception a un champ thérapeutique très large tel que la **Dyslexie, la Dysorthographie, TDA, TDAH, mais aussi vertiges bénins, maux de transport, fibromyalgies, Syndrome d'EHLERS DANLOS** sans oublier les **symptômes posturaux des douloureux chroniques**.

Cette formation permet d'étudier la proprioception, ses conséquences en cas de dysfonctionnement et ses traitements grâce un projet thérapeutique transdisciplinaire qui associe stimulations au niveau des pieds, des yeux, des dents ainsi que des exercices respiratoires

OBJECTIFS PÉDAGOGIQUES

- Utiliser une trousse à outils commune pour favoriser la coopération interprofessionnelle
- Appliquer les principes des microstimulations ciblées, permanentes et spécifiques s'inscrivant dans le traitement spécifique de la dysproprioception
- Intégrer des cas cliniques pratiques de traitement proprioceptif dans les Troubles de l'Apprentissage de l'enfant



Moyens pédagogiques

- Accueil des stagiaires dans une salle dédiée à la formation, accessible au public en situation de handicap
- Remise de supports pédagogiques
- Exposés théoriques
- Pré-évaluation de formation

À l'issue de chaque formation

- Formulaire d'évaluation de la formation
- Formulaire d'auto-évaluation
- Remise d'une attestation de fin de formation

Public

Pédicure-Podologue,
Ostéopathe, Masseur-Kiné,
Orthoptiste, Dentiste,
Psychomotricien, Médecin,
Orthophonistes

Prérequis

E-Learning Posturologie p.29
ou Semelles Postural p. 22
ou Masterclass Semelles PM 1 p.26
ou Formation en Posturologie

Prise en charge

FIF-PL Podo (2026 en cours)
FIF-PL Orthoptiste (2026 en cours)
FIF-PL Ostéo (2026 en cours)

Tarif - Durée

590€ - 2 Jours - 13.30 Heures

Frais annexes : 40 €/jour
(pauses-déjeuners-frais de salle)

Informations : contact@ce2formation.com - Tél : 09 87 01 08 02 - www.posturologie-formation.com

POSTUROLOGIE

La posturologie est une démarche clinique pour **prendre en charge l'individu dans sa globalité**. Elle consiste à modifier la proprioception de ou des entrées sensorielles comme la sole plantaire pour le podologue. Une fois le capteur modifié, la perception du corps dans l'espace l'est également et le cerveau mémorise un nouveau schéma corporel en modifiant le tonus musculaire. Cette médecine globale et fonctionnelle traite la cause et non la conséquence mécanique de la symptomatologie.

La force de Ce² :

- Des formats courts
- Simples à mettre en place
- Une solution de fabrication très rapide des semelles (en moyenne le temps de fabrication est de 10mn)
- La posturologie 2.0 qui fait le lien entre podologie, posturologie, traitement proprioceptif, préférences motrices et chaînes musculaires

Nous vous proposons une pédagogie inversée où nous commençons par tester les éléments et fabriquer les semelles posturales (thermoformées et thermosoudées) sur soi. Nous vous accompagnons à plusieurs niveaux pour optimiser la confiance en vous, vous faire gagner du temps et surtout être efficace pour un maximum de pathologies rencontrées au cabinet avec une méthode applicable immédiatement.

Les séminaires sont adaptés à tous les niveaux : vous pourrez débiter ou vous réapproprier les tests essentiels et les techniques de conception de semelles proprioceptives.

Nous avons préparé une nouvelle version pédagogique avec deux classes virtuelles semelles posturales et pm : nous vous envoyons un kit pédagogique directement à votre cabinet et nous échangeons en petit groupe sur la clinique qui fait le lien entre podologie, posturologie et préférences motrices.

POSTUROLOGIE

Page 21 : Parcours Posturologie
Page 22 : Semelles Posturales
Page 23 : Posturo CE2
Page 18 : Posturologie de l'enfant
Page 19 : Proprioception de l'enfant
Page 24 : Podogériatrie
Page 25 : Parcours PM Posturo à distance
Page 26 : Classe virtuelle Semelles Posturales et Pref Mot - niv1
Page 27 : Classe virtuelle Semelles Posturales et Pref Mot - niv 2
Page 28 : Classe virtuelle Podogériatrie
Page 29 : E-learning Posturologie

POSTUROLOGIE

Parcours Posturologie

Débutants ou posturologues confirmés, ce parcours avec Anthony et Steeve vous permettra de découvrir une approche innovante en posturologie, notamment par les déparasitages des cicatrices, des émotions, du bio-électrique et des EIAP en 1^{ère} intention en moins de 2 mn.

PARCOURS POSTUROLOGIE

- Semelles Posturales (p.22)
- Posturo Ce2 (p.23)
- Proprioception de l'enfant (p.19)

Prérequis

Pédicure-Podologue

Tarif - Durée

1950 € - au lieu de 2070€

44.5 heures

6.5 jours en présentiel

Frais annexes : 40 €/jour
(pauses-déjeuners-frais de salle)

Prise en charge

Semelles Posturales

FIF-PL (2026 en cours)

Posturo Ce2

DPC Podo -17232525019 / FIF-PL (2026 en cours)

Proprioception de l'enfant

FIF-PL (2026 en cours)

Moyens pédagogiques

- Accueil des stagiaires dans une salle dédiée à la formation, accessible au public en situation de handicap
- Remise de supports pédagogiques
- Exposés théoriques
- Pré-évaluation de formation

À l'issue de chaque formation

- Formulaire d'évaluation de la formation
- Formulaire d'auto-évaluation
- Remise d'une attestation de fin de formation

POSTUROLOGIE

Semelles Posturales

- De l'examen clinique à la conception d'orthèses plantaires -

Intervenants -

Anthony Bachelier - Pédicure-Podologue, expert en préférences motrices

Hélène Jumel - Pédicure-Podologue

Cette formation est destinée à optimiser la pratique des podologues dans la technique de l'**Examen clinique postural flash** et le **Thermoformage** et de **Thermosoudage des orthèses plantaires posturales** (proprioceptives).

Au programme :

- Analyse des préférences motrices de la marche et de la course
- Tests cliniques fondamentaux en posturologie
- Analyse des appuis plantaires en statique et dynamique
- Études de cas cliniques concrets
- Mise en œuvre des éléments de correction plantaires
- Réalisation d'orthèses plantaires thermoformées et thermosoudées

OBJECTIFS PÉDAGOGIQUES

- Définir les préférences motrices et bio-mécaniques
- Expliquer le poids de l'information podale
- Adapter les éléments de corrections plantaires
- Analyser la posture et la biomécanique et comparer avec et sans corrections plantaires
- Elaborer un plan de conception d'orthèses plantaires
- Concevoir les orthèses plantaires en fonction du plan de conception • Proposer un modèle type d'examen clinique
- Synthétiser un plan de traitement podologique

Moyens pédagogiques

- Accueil des stagiaires dans une salle dédiée à la formation, accessible au public en situation de handicap
- Remise de supports pédagogiques
- Exposés théoriques
- Pré-évaluation de formation

À l'issue de chaque formation

- Formulaire d'évaluation de la formation
- Formulaire d'auto-évaluation
- Remise d'une attestation de fin de formation

Public

Pédicure-Podologue,
Orthésiste,
Podo-orthésiste

Prérequis

D.E Podo
ou
+ Orthésiste & Podo-orthésiste :
E-learning Posturologie p.29 ou
Formé en Posturologie

Prise en charge

FIF-PL Podo (2026 en cours)
FIF-PL Podo-Orthésiste
(sur demande)

Tarif - Durée

590€ - 2 Jours - 13 Heures

Frais annexes : 40 €/jour
(pauses-déjeuners-frais de salle)

Informations : contact@ce2formation.com - Tél : 09 87 01 08 02 - www.posturologie-formation.com

POSTUROLOGIE

Posturo Ce2

- Conception et réalisation de dispositifs médicaux sur mesure -

Intervenants -

Anthony Bachelier - Pédicure-Podologue, expert en préférences motrices

Hélène Jumel - Pédicure-Podologue

Principalement basé sur des cas concrets, cette formation détaille la démarche thérapeutique du pédicure-podologue pour des cas cliniques spécifiques où la posturologie est indiquée comme la **prévention de la chute de la personne âgée, les attitudes scoliotiques et scolioses de l'adolescent, les douloureux chroniques, l'optimisation de la gestuelle du sportif...**

Des **ateliers de conception de semelles thermoformées** et d'**intégrations de stimulations proprioceptives** sont proposés.

OBJECTIFS PÉDAGOGIQUES

- Définir la démarche clinique en vue d'élaborer la bonne stratégie thérapeutique du pédicure-podologue pour les cas spécifiques où la posturologie est indiquée
- Expliquer des cas cliniques
 - Prévention de la chute de la personne âgées
 - Attitude scoliotiques et scoliose de l'enfant sans et avec jambe courte
 - Douloureux chroniques: lombalgies sans et avec sciatalgies/coxalgies
 - Optimisation de la gestuelle du sportif : running, sports de pivot et sports de pivot/contact
- Adapter les différents types de semelles en fonction de cas cliniques de cabinet
- Réaliser des semelles thermoformées avec intégrations de stimulations proprioceptives
- Résumer les stratégies décisionnelles des applications et adaptation des traitements proposés

Public

Pédicure-Podologue

Prise en charge

DPC Podo 17232525019
FIF-PL (2026 en cours)

Prérequis

Semelles Posturales p.22
ou Masterclass Semelles
Posturales PM niv1 p.26 et
ou E-learning Posturo p.29
ou autre formation en posturologie
(sur validation)

Tarif - Durée

890€ - 2.5 jours - 18 Heures
Frais annexes : 40 €/jour
(pauses-déjeuners-frais de salle)

Moyens pédagogiques

- Accueil des stagiaires dans une salle dédiée à la formation, accessible au public en situation de handicap
- Remise de supports pédagogiques
- Exposés théoriques
- Pré-évaluation de formation

À l'issue de chaque formation

- Formulaire d'évaluation de la formation
- Formulaire d'auto-évaluation
- Remise d'une attestation de fin de formation



Moyens pédagogiques

- Accueil des stagiaires dans une salle dédiée à la formation, accessible au public en situation de handicap
- Remise de supports pédagogiques
- Exposés théoriques
- Pré-évaluation de formation

À l'issue de chaque formation

- Formulaire d'évaluation de la formation
- Formulaire d'auto-évaluation
- Remise d'une attestation de fin de formation

POSTUROLOGIE

Podogériatrie

Intervenants -

Anthony Bachelier - Pédicure-Podologue, expert en préférences motrices

Cette formation vous permet de **développer vos compétences dans la prise en charge podologique des patients âgés.**

Durant ces journées théoriques et pratiques, vous serez accompagné pour :

- Intégrer les recommandations de la HAS sur le pied du sujet âgé,
- Concevoir des semelles de décharge adaptées aux métatarsalgies de surcharge morphostatique chez la personne âgée,
- Mettre en œuvre les fondamentaux de l'éducation thérapeutique du patient pour prévenir les risques de chute.

Une formation concrète, conçue pour une mise en application immédiate dans votre pratique quotidienne, répondant aux obligations de développement professionnel.

OBJECTIFS PÉDAGOGIQUES

- Examiner les recommandations HAS à inclure dans sa pratique quotidienne.
- Distinguer les pathologies podales liées à l'âge (fonte du capiton plantaire, instabilité).
- Concevoir des semelles de décharge spécifiques à la surcharge morphostatique liée à la fonte du capiton plantaire.
- Adapter sa communication pour accompagner la personne âgée dans une démarche d'éducation thérapeutique.
- Participer à la prévention de la chute par une approche podologique globale.

Public

Pédicure-Podologue

Prérequis

D.E Pédicure-Podologue

Prise en charge

DPC Pédicure-Podologue
n° 17232525018

FIF-PL (2026 en cours)

Tarif - Durée

590€ - 1.5 jours - 9 Heures

Frais annexes : 40 € ou
60 € /jour selon lieu

(pauses-déjeuners-frais de salle)



POSTUROLOGIE

Parcours PM POSTURO à distance

Intervenant

Anthony Bachelier, Pédicure-Podologue,
expert en préférences motrices - DIU posturologie clinique -
DU Ergonomie (unité santé au travail, sécurité et ergonomie)

Pour les amateurs de formation à distance, le **Parcours à distance POSTUROLOGIE ET PREFERENCES MOTRICES** vous permettra d'élargir vos compétences et d'échanger entre professionnels depuis votre cabinet.
Profitez d'une remise globale de 70€ (appliquée sur la dernière formation)

Parcours PM POSTURO à distance

- Classe virtuelle Semelles Posturales et Préférences Motrices niveau 1 - **page 26**
- Classe virtuelle Semelles Posturales et Préférences Motrices niveau 2 - **page 27**
- E-learning Posturologie - **page 29**

Public

Pédicure-Podologue,
Orthésistes

Prérequis

D.E

Prise en charge

Susceptible d'être prise en charge
par :

**Classe virtuelle Semelles Post et
PM niv 2 :**

FIF-PL podo (jusqu'à 250 € - 2026
en cours)

E-learning Posturo :

FIF-PL podo (jusqu'à 290€ - 2026
en cours)

Tarif - Durée

650 €

au lieu de 720€

3 Formations - 24 Heures:
(2 Masterclass de 6H
et un e-learning de 12H)

Moyens pédagogiques

- En visio conférence depuis votre cabinet
- Remise de supports pédagogiques
- Exposés théoriques
- Pré-évaluation de formation

À l'issue de chaque formation

- Formulaire d'évaluation de la formation
- Formulaire d'auto-évaluation
- Remise d'une attestation de fin de formation



POSTUROLOGIE

Classe virtuelle – SEMELLES Posturales et Préférences Motrices NIV 1

Intervenant – Anthony Bachelier,

Pédicure-Podologue, expert en préférences motrices –
DIU posturologie clinique – DU Ergonomie (unité santé au travail, sécurité et ergonomie)

EN VISIO-CONFERENCE de votre cabinet

Vous approfondirez lors de cette **classe virtuelle, le bilan postural et les préférences motrices** afin de **concevoir votre plan de semelles plantaires unique** : à visée posturales / par stimulations proprioceptives / établies en fonction des préférences motrices.

Objectifs de la formation : Rassembler le plus grand nombre d'observations cliniques, afin d'aboutir à un diagnostic et élaborer une orthèse fonctionnelle.

(Les cas pratiques nécessitant l'apprentissage d'un geste technique sont uniquement dispensés aux formations présentes Semelles Posturales ou PM1 Podo, qui pourront être suivies avant ou après cette classe virtuelle)

Au programme :

- Connaître l'anamnèse spécifique au bilan postural
- Développer l'examen clinique postural
- Décomposer les préférences motrices
- Concevoir un plan de semelles posturales (proprioceptives)

OBJECTIFS PÉDAGOGIQUES

- Connaître les indications spécifiques au bilan postural
- Développer l'examen clinique Postural : neurophysiologie approfondie, épine irritative d'appui plantaire, intégrer le posturodynamique à l'examen clinique
- Décomposer les Préférences Motrices : analyse aérien/terrien, comment tester les marches par le haut et les marches par le bas, analyser les pathologies par excès de son profil
- Concevoir un plan de semelles posturales (proprioceptives) : les éléments plantaires de stimulation proprioceptive, cas cliniques et plans de semelles

Moyens pédagogiques

- En visio conférence depuis votre cabinet
- Remise de supports pédagogiques
- Exposés théoriques
- Pré-évaluation de formation

À l'issue de chaque formation

- Formulaire d'évaluation de la formation
- Formulaire d'auto-évaluation
- Remise d'une attestation de fin de formation

Public

Pédicures-Podologues
Orthésistes et Podo-
Orthésistes

Prise en charge

FIF-PL Podo (2026 en cours)
FIF-PL Podo-orthésiste (sur demande)

Prérequis

DE ou DO
Connaissance en
Posturologie ou en
Préférences Motrices

Tarif - Durée

220 €
1 jour - 6 Heures



POSTUROLOGIE

Classe virtuelle – SEMELLES Posturales et Préférences Motrices NIV 2

Intervenant – Anthony Bachelier,

Pédicure-Podologue, expert en préférences motrices -
DIU posturologie clinique - DU Ergonomie (unité santé au travail, sécurité et ergonomie)

EN VISIO-CONFERENCE de votre cabinet

Vous approfondirez lors de cette **Classe virtuelle, le bilan postural et les préférences motrices** afin de **concevoir votre plan de semelles plantaires unique** : à visée posturales / par stimulations proprioceptives / établies en fonction des préférences motrices.

Objectifs de la formation : Rassembler le plus grand nombre d'observations cliniques, afin d'aboutir à un diagnostic et élaborer une orthèse fonctionnelle.

(Les cas pratiques nécessitant l'apprentissage d'un geste technique sont uniquement dispensés aux formations présentielles Semelles Posturales ou PM1 Podo, qui pourront être suivies avant ou après cette classe virtuelle)

Au programme :

- Connaître l'anamnèse spécifique au bilan postural
- Développer l'examen clinique postural
- Décomposer les préférences motrices
- Concevoir un plan de semelles posturales (proprioceptives)

OBJECTIFS PÉDAGOGIQUES

- Connaître l'anamnèse spécifique au bilan postural
- Développer l'examen clinique postural : neurophysiologie approfondie, les blocage hors systèmes : comment déparasiter les obstacles en moins de 2 minutes, intégrer les manoeuvres de convergence podale à l'examen clinique, intégrer le spintest à l'examen clinique
- Décomposer les Préférences Motrices: analyse du quadrant plantaire, comment tester les 4 familles motrices, analyser la coordination motrice associée et dissociée, comment tester les pivots ostéopathiques
- Concevoir un plan de semelles posturales (proprioceptives) : les éléments plantaires de stimulation proprioceptive, cas cliniques et plans de semelles

Moyens pédagogiques

- En visio conférence depuis votre cabinet
- Remise de supports pédagogiques
- Exposés théoriques
- Pré-évaluation de formation

À l'issue de chaque formation

- Formulaire d'évaluation de la formation
- Formulaire d'auto-évaluation
- Remise d'une attestation de fin de formation

Public

Pédicures-Podologues
Orthésistes et Podo-
Orthésistes

Prise en charge

FIF-PL Podo (2026 en cours)
FIF-PL Podo-orthésiste (sur demande)

Prérequis

« Classe virtuelle Semelles Posturales et PM niv 1 » p.26
ou Formation « Semelles Posturales » p.22
ou Formation « PM1 Podo »

Tarif - Durée

250 €

1 jour - 6 Heures



POSTUROLOGIE

Classe virtuelle - Podogériatrie

Intervenant

Anthony Bachelier, Pédicure-Podologue,
expert en préférences motrices - DIU posturologie clinique -
DU Ergonomie (unité santé au travail, sécurité et ergonomie)

Cette formation vous permet de développer vos compétences dans la prise en charge podologique des patients âgés.

Durant cette journée interactive et pratique, vous serez accompagnée pour :

- Intégrer les recommandations de la HAS sur le pied du sujet âgé,
- Concevoir des semelles de décharge adaptées aux métatarsalgies de surcharge morphostatique chez la personne âgée,
- Mettre en œuvre les fondamentaux de l'éducation thérapeutique du patient pour prévenir les risques de chute.

Une formation concrète, conçue pour une mise en application immédiate dans votre pratique quotidienne, répondant aux obligations de développement professionnel.

OBJECTIFS PÉDAGOGIQUES

- Examiner les recommandations HAS à inclure dans sa pratique quotidienne
- Distinguer les pathologies podales liées à l'âge (fonte du capiton plantaire, instabilité)
- Concevoir des semelles de décharge spécifiques à la surcharge morphostatique liée à la fonte du capiton plantaire
- Adapter sa communication pour accompagner la personne âgée dans une démarche d'éducation thérapeutique

Moyens pédagogiques

- En visio conférence depuis votre cabinet
- Remise de supports pédagogiques
- Exposés théoriques
- Pré-évaluation de formation

À l'issue de chaque formation

- Formulaire d'évaluation de la formation
- Formulaire d'auto-évaluation
- Remise d'une attestation de fin de formation

Public

Pédicures
Podologues D.E.

Prérequis

Aucun

Prise en charge

FIF-PL Podo
(jusqu'à 290 € -
2026 en cours)

Tarif - Durée

290€
- 1 Jour - 6 Heures
En classe VIRTUELLE



Moyens pédagogiques

• Choix des sessions en libre accès de chez vous, 24h/24, 7j/7 pendant 1 an avec des photos, vidéos et des quizz interactifs afin de consolider les apprentissages

À l'issue de chaque formation

- Formulaire d'auto-évaluation
- Evaluation des acquis
- Remise d'une attestation de fin de formation

POSTUROLOGIE

E-Learning Posturologie

Intervenants

Dr Y. Méas, Algologue
Dr P. Quercia, Ophtalmologue, Chercheur
A. Bachelier, Pédicure-Podologue
D. Dusautoir, Masseuse-Kinésithérapeute

Découvrez cet e-learning inédit avec des intervenants hors pairs comme Dr Y. Méas, Dr P. Quercia, A. Bachelier, et D. Dusautoir pour une expertise pluridisciplinaire hors du commun.

Ce module détaille **la prise en charge en posturologie clinique** de façon claire et précise avec un support de cours de **128 pages, 46 vidéos** (notamment de tous les tests cliniques) sur plus de **6H de théorie et 6H de pratiques avec VIDEO EXPLICATIVES**.

OBJECTIFS PÉDAGOGIQUES

- Spécifier les nouvelles typologies des douleurs chroniques de janvier 2020 par la HAS et SFETD
- Décrire la neurophysiopathologie des douleurs chroniques
- Comprendre les fondamentaux de l'Education Thérapeutique du Patient (ETP) douloureux chronique
- Expliquer les indications et contre-indications de prise en charge posturale
- Différencier la symptomatologie des étiologies posturales
- Analyser la proprioception, le Syndrome de dysfonction proprioceptive et la neurophysiologie
- Corréler les recommandations de la HAS dans la prise en charge des douleurs chroniques en terme d'évaluation de la douleur
- Décomposer les tests cliniques principaux de la prise en charge posturale
- Détecter les parasites et obstacles au traitement
- Synthétiser une fiche clinique

Public

Tout thérapeute

Prérequis

Aucun

Prise en charge

FIF-PL Podo
(jusqu'à 290€ - 2026
en cours)

FIF-PL Ostéo (2026 en
cours)

Tarif - Durée
290€

12 heures : (6 Heures vidéos et
théorie + 6 heures trav personnel)

en ligne accessible 24h/24 - 7J/7 -
pendant 1 an

RÉFLEXES ARCHAÏQUES

Les réflexes archaïques sont des réactions inconscientes et involontaires automatiques du système nerveux le plus primitif : le tronc cérébral (sans implication corticale). Physiologiquement, ces réflexes, une fois intégrés, sont inhibés pour faire place notamment aux réflexes posturaux. Si les réflexes primitifs restent actifs au-delà de 6 à 12 mois, ils sont dit dysfonctionnels et témoignent d'une faiblesse structurelle du système nerveux central empêchant le développement optimal au niveau de la proprioception, de la posture, de la motricité et de la cognition. Ainsi, même si un réflexe a été bien intégré à la base, il peut revenir affecter votre vie si votre cerveau passe en mode survie suite à un événement bouleversant par les chocs physiques et émotionnels.

Pour pouvoir les mettre en pratique au cabinet sans une formation longue, Ce² propose une pédagogie pratique-permettant de connaître l'intégralité des réflexes archaïques et de leurs implications au niveau émotionnel en seulement 4 modules de 3 jours. Dany, kiné- ostéopathe, a développé une technique de détection rapide utilisant le test de Basani et des tests musculaires. Il propose également une normalisation des réflexes en très peu de temps permettant de l'intégrer facilement à votre clinique sans forcément y consacrer une consultation dédiée.

En fonction de votre niveau en réflexes archaïques, débutants ou confirmés, vous apprendrez de nouveaux outils simples, efficaces, rapides et qui tiennent dans le temps, vous permettant d'aller encore plus loin dans ce domaine passionnant des réflexes et des patrons moteurs.

Comment les préférences naturelles et les réflexes archaïques peuvent prédire et prévenir les blessures et les douleurs du corps ? Vous apprendrez à identifier leurs déséquilibres et à les corriger pour traiter et éviter les pathologies.

REFLEXES ARCHAÏQUES



Page 31 : Parcours Réflexes Archaïques 1-1bis-2-3
Page 32 : 1 - Réflexes Archaïque - App. Loco. de l'enfant
Page 33 : 1 bis - Réflexes Archaïques Posture de l'enfant
Page 34 : 2 - Réflexes Archaïques Fascias et Emotions
Page 35 : 3 - Réflexes Archaïques Knap et Trigger

RÉFLEXES ARCHAÏQUES

Parcours Réflexes Archaïques 1-1bis-2-3

Pour une formation complète en Réflexes Archaïques, nous vous proposons le parcours suivant comprenant (ordre au choix pour les 2 premières formations) :

PARCOURS RÉFLEXES ARCHAÏQUES

- 1 - Réflexes Archaïque - App. Loco. de l'enfant (p32)
- 1 bis - Réflexes Archaïques Posture de l'enfant (p33)
- 2 - Réflexes Archaïques Fascias et Emotions (p34)
- 3 - Réflexes Archaïques Knap et Trigger (p35)

Prérequis

Pédicure-Podologue, Masseuse-
Kinésithérapeute, Ostéopathe,
Orthophoniste, Psychomotricien,
Ergothérapeute, Chiropracteur,
Orthoptiste

Tarif - Durée

2860 € - au lieu de 3160€

12 Jours - 72 Heures

4 Formations de 3 Jours

Frais annexes : 40 €/jour
(pauses-déjeuners-frais de salle)

Prise en charge

Réflexes Appareil Locomoteur :

FIF-PL Podo/ostéo (2026 en
cours)

Réflexes Posture de l'enfant :

FIF-PL Podo (2026 en cours)
FIF-PL Ostéo (2026 en cours)

Moyens pédagogiques

- Accueil des stagiaires dans une salle dédiée à la formation, accessible au public en situation de handicap
- Remise de supports pédagogiques
- Exposés théoriques
- Pré-évaluation de formation

À l'issue de chaque formation

- Formulaire d'évaluation de la formation
- Formulaire d'auto-évaluation
- Remise d'une attestation de fin de formation

RÉFLEXES ARCHAÏQUES

1 - Réflexes Archaïques Appareil Locomoteur de l'enfant

Intervenant - Dany Dusautoir

Masseur-Kinésithérapeute, Ostéopathe,
Réflexologue, Posturologue, Concepteur du CERRE

Dany, expert et fondateur de sa méthode de réflexes archaïques, développe dans ce niveau les **réflexes du pied, du membre inférieur et du rachis, utiles dans la prise en charge d'aponévrosites plantaires**, Morton, tendinites d'Achille, lombalgies, attitudes scoliotiques, scolioses, enfants DYS et **autres troubles posturaux et comportementaux**.

Vous apprendrez le **testing musculaire afin de détecter les réflexes classiques** (Réflexe plantaire / Rossolimo/ Babinski /Agrippement/ Rétro-malléolaire / Gordon / Enjambement / Galant / Pérez / Redressement statique / RTL avant / RTL arrière ...), **leur traitement et méthodes de normalisation**.

Cette formation s'adresse à tous, que vous soyez déjà initié, expert dans votre domaine, ou simplement curieux et désireux de découvrir une nouvelle pratique simple, rapide et efficace.

OBJECTIFS PÉDAGOGIQUES

- Définir les réflexes archaïques de l'appareil locomoteur de l'enfant
- Comprendre les différents tests
- Utiliser le testing musculaire
- Détecter les parasitages de l'appareil locomoteur liés à la non-intégration d'un réflexe archaïque
- Appliquer les différents tests pour chaque réflexe
- Valider les normalisations et les traitements des réflexes archaïques de l'appareil locomoteur de l'enfant
- Proposer un traitement des réflexes archaïques de l'appareil locomoteur

Moyens pédagogiques

- Accueil des stagiaires dans une salle dédiée à la formation, accessible au public en situation de handicap
- Remise de supports pédagogiques
- Exposés théoriques
- Pré-évaluation de formation

À l'issue de chaque formation

- Formulaire d'évaluation de la formation
- Formulaire d'auto-évaluation
- Remise d'une attestation de fin de formation

Public

Pédicure-Podologue,
Masseur-Kinésithérapeute,
Ostéopathe, Orthophoniste,
Psychomotricien,
Ergothérapeute,
Chiropracteur, Orthoptiste

Prérequis

DE ou DO
Ouvert à toutes professions pour débutants ou thérapeutes connaissant d'autres techniques en réflexes archaïques

Prise en charge

FIF-PL Podo
(2026 en cours)
FIF-PL Ostéo
(2026 en cours)

Tarif - Durée

790€

3 Jours - 18 Heures

Frais annexes : 40 €/jour
(pauses-déjeuners-frais de salle)

RÉFLEXES ARCHAÏQUES

1 bis - Réflexes Archaïques de la Posture de l'enfant

Intervenant - Dany Dusautoir

Masseur-Kinésithérapeute, Ostéopathe,
Réflexologue, Posturologue, Concepteur du CERRE

Animée par Dany, expert et fondateur de sa propre méthode, **cette formation unique vous plonge au cœur des réflexes archaïques liés à la posture et à l'intégration neurosensorielle.**

Dans ce niveau, vous découvrirez **l'impact des réflexes archaïques sur les rachialgies, les troubles de la statique, de la dynamique, et de nombreux symptômes chroniques.**

Vous apprendrez à **détecter et intégrer plus de 20 réflexes posturaux**, grâce à des protocoles rapides, efficaces et applicables en séance sans consultation dédiée.

Cette approche neurosensorielle renforce l'efficacité de vos prises en charge, qu'il s'agisse de semelles posturales ou de techniques manuelles.

Accessible à tous : que vous soyez déjà formé, expert dans votre discipline ou simplement curieux de découvrir une méthode simple, puissante et immédiatement utile, cette formation vous ouvre de nouvelles perspectives thérapeutiques.

OBJECTIFS PÉDAGOGIQUES

- Définir les réflexes de la posture de l'enfant
- Comprendre les différents tests
- Utiliser le testing musculaire
- Détecter les parasitages de la posture liés à la non-intégration d'un réflexe archaïque
- Appliquer les différents tests pour chaque réflexe archaïque de la posture
- Valider les normalisations et les traitements des réflexes archaïques de la posture de l'enfant
- Proposer un traitement des réflexes archaïques de la posture

Public

Pédicure-Podologue,
Masseur-Kinésithérapeute,
Ostéopathe, Orthophoniste,
Psychomotricien,
Ergothérapeute,
Chiropracteur, Orthoptiste

Prérequis

DE ou DO

Prise en charge

FIF-PL Podo
(2026 en cours)

FIF-PL Ostéo
(2026 en cours)

Tarif - Durée

790€

3 Jours - 18 Heures

Frais annexes : 40 €/jour
(pauses-déjeuners-
frais de salle)

Moyens pédagogiques

- Accueil des stagiaires dans une salle dédiée à la formation, accessible au public en situation de handicap
- Remise de supports pédagogiques
- Exposés théoriques
- Pré-évaluation de formation

À l'issue de chaque formation

- Formulaire d'évaluation de la formation
- Formulaire d'auto-évaluation
- Remise d'une attestation de fin de formation



RÉFLEXES ARCHAÏQUES

2 - Réflexes Archaïques Fascias et Emotions

Intervenant - Dany Dusautoir

Masseur-Kinésithérapeute, Ostéopathe,
Réflexologue, Posturologue, Concepteur du CERRE

Après avoir analysé les différentes complications des deux sessions précédentes (Réflexes de l'appareil locomoteur p.32 & Réflexes de la posture de l'enfant **p.32** sans ordre spécifique), vous apprendrez à **tester et normaliser 16 nouveaux réflexes**. Enrichie de cette nouvelle liste, **cette formation développe près de 50 réflexes archaïques** à normaliser de façon plus subtile en prenant en compte les émotions.

Le traitement des réflexes archaïques est une approche unique en son genre par une méthodologie structurale, émotionnelle et fasciale.

OBJECTIFS PÉDAGOGIQUES

- Découvrir une dernière série de 16 nouveaux réflexes archaïques
- Analyser les difficultés techniques des niveaux 1 et 2
- Détecter les autres perturbations notamment en fonction des émotions
- Examiner les principales lésions du système fascial associées aux perturbations du système réflexe
- Elaborer un protocole final commun aux trois niveaux

Moyens pédagogiques

- Accueil des stagiaires dans une salle dédiée à la formation, accessible au public en situation de handicap
- Remise de supports pédagogiques
- Exposés théoriques
- Pré-évaluation de formation

À l'issue de chaque formation

- Formulaire d'évaluation de la formation
- Formulaire d'auto-évaluation
- Remise d'une attestation de fin de formation

Public

Péd-Podologue,
Mass-Kinésithérapeute,
Ostéopathe, Orthophoniste,
Psychomotricien,
Ergothérapeute

Prérequis

- 1 Réflexes App Loco **p.32**
- 1 bis - Réflexes Posture (ou douleurs et réflexes) **p.33**

Tarif - Durée

790€
- 3 Jours - 18 Heures
Frais annexes : 40 €/jour
(pauses-déjeuners-
frais de salle)

RÉFLEXES ARCHAÏQUES

3 - Réflexes Archaïques Knap et Trigger

Intervenant - Dany Dusautoir

Masseur-Kinésithérapeute, Ostéopathe,
Réflexologue, Posturologue, Concepteur du CERRE

Mise en évidence de la **rémanence et normalisation d'une nouvelle liste de réflexes** potentiellement perturbateurs de la posture et des apprentissages au sens large.

Approche fasciale afin de **traiter des mémoires traumatiques physiques et émotionnelles**.

Étude des chaînes musculo-aponévrotiques dans la dynamique des préférences motrices ainsi que leur correction par les points de Knap et Trigger.

Examen et normalisation des différentes compensations fasciales et de la **dure-mère** en rapport avec des **traumatismes anciens**.

OBJECTIFS PÉDAGOGIQUES

- Définir les réflexes de Gonda, Bings, Amphibien et de Radiation du nombril
- Comprendre les différents tests associés à ces réflexes dans le prolongement des précédentes formations
- Utiliser les fascias osseux et périosté afin de normaliser les perturbations de ces structures rencontrées en cabinet
- Corréler les différentes chaînes musculo-aponévrotiques avec les tests des préférences motrices
- Intégrer les points de Knap et Trigger dans le rétablissement de l'équilibre des chaînes.
- Mettre en rapport les réflexes étudiés avec les centres proprioceptifs associés aux difficultés d'apprentissages
- Evaluer et normaliser les condensations structurelles cachées dans les fascias profonds

Moyens pédagogiques

- Accueil des stagiaires dans une salle dédiée à la formation, accessible au public en situation de handicap
- Remise de supports pédagogiques
- Exposés théoriques
- Pré-évaluation de formation

À l'issue de chaque formation

- Formulaire d'évaluation de la formation
- Formulaire d'auto-évaluation
- Remise d'une attestation de fin de formation

Public

Péd-Podologue,
Mass-Kinésithérapeute,
Ostéopathe, Orthophoniste,
Psychomotricien,
Ergothérapeute

Prérequis

2 Réflexes Fascias -
p.34

Tarif - Durée

790€

3 Jours - 18 Heures

Frais annexes : 40 €/jour
(pauses-déjeuners
-frais de salle)

CHAÎNES MUSCULAIRES

Les chaînes musculaires constituent une approche novatrice dans la compréhension du fonctionnement musculaire et postural du corps humain.

L'objectif de ces formations est de concevoir un projet thérapeutique personnalisé en fonction des préférences motrices, des chaînes GDS, des empreintes plantaires et des pathologies.

Nous vous proposons 3 parcours avec 2 formateurs experts du domaine.

David est un grand spécialiste de la plateforme et un podologue reconnu dans le monde du sport.

Le décodage des empreintes plantaires est un jeu d'enfant pour lui et il vous donnera toute son expérience de terrain pour une meilleure compréhension des chaînes et son approche podologique (plus mécanique).

Marine a une grande capacité à créer du lien. Ses formations permettent d'identifier les chaînes musculaires et de proposer un projet thérapeutique complet avec un plan de conception de semelles en fonction des pathologies et des préférences motrices mais également des mouvements et de la thérapie manuelle simple à mettre en place.

CHAÎNES MUSCULAIRES



Page 37 : Parcours Pref Motrices et GDS 1-2-3

Page 38 : Pref Motrices & Chaînes GDS 1 : les Bases

Page 39 : Pref Motrices & Chaînes GDS 2 : Applications Podologiques

Page 40 : Pref Motrices & Chaînes GDS 3 : Applications Cliniques

Page 41 : Chaînes GDS & Plateforme

CHAÎNES MUSCULAIRES

Parcours Préférences Motrices et GDS 1-2-3

Pour les Podologues qui recherchent un perfectionnement en Chaînes Musculaires & Préférences Motrices, nous vous recommandons le parcours de 3 formations de Marine :

- Préférences Motrices & Chaînes GDS 1 : Les Bases (p.38)
- Préférences Motrices & Chaînes GDS 2 : Applications Podologiques (p.39)
- Préférences Motrices & Chaînes GDS 3 : Applications Cliniques (p.40)

Public

Pédicure-Podologue

Prérequis

Formations préalables conseillées :

- PM1 ou PM1 podo
- Ou E-learning PM tout-en-1 ou PM et podologie
- Ou connaissances en chaînes musculaires

Prise en charge

PM & GDS 1 - PM & GDS 2 - PM & GDS 3 :
FIF-PL Podo (2026 en cours)

Tarif - Durée

2300 € - au lieu de 2670€

9 Jours - 63 Heures (3 formations de 3 jours)

Frais annexes : 40 €/jour
(pauses-déjeuners-frais de salle)

Moyens pédagogiques

- Accueil des stagiaires dans une salle dédiée à la formation, accessible au public en situation de handicap
- Remise de supports pédagogiques
- Exposés théoriques
- Pré-évaluation de formation

À l'issue de chaque formation

- Formulaire d'évaluation de la formation
- Formulaire d'auto-évaluation
- Remise d'une attestation de fin de formation

CHAÎNES MUSCULAIRES

Préférences Motrices & Chaînes GDS 1 - Les Bases -

Intervenante - Marine BUSNEL
Pédicure-Podologue

Chaque patient possède une signature corporelle unique, influençant ses douleurs et déséquilibres. Grâce à l'expertise de Marine, **apprenez à relier préférences motrices, chaînes musculaires et pathologies pour une prise en charge plus précise et individualisée !**

Cette formation s'adresse aux podologues, kinésithérapeutes et thérapeutes souhaitant intégrer le décodage des chaînes musculaires et articulaires dans leur pratique.

Au programme :

- Maîtriser les fondamentaux des chaînes musculaires
- Relier préférences motrices, chaînes musculaires et pathologies
- Adapter vos traitements à la biomécanique de chaque patient
- Associer aspects physiques et cognitifs pour une approche intégrative
- Travailler en synergie avec d'autres professionnels

Cette formation permet d'accéder aux formations "PM & GDS 2 - Applications podologiques" et "PM & GDS 3 - Applications Cliniques"

OBJECTIFS PÉDAGOGIQUES

- Définir les chaînes musculaires, articulaires et cognitives
- Comprendre la dynamique des chaînes nécessaire à la stratégie décisionnelle pluridisciplinaire
- Elaborer une stratégie de traitement pluriprofessionnel en fonction des pathologies, des chaînes musculaires et des préférences motrices
- Interpréter la lecture d'empreintes plantaires sur plateforme podométrique sans/avec éléments de correction plantaire dans le choix orthétique sur mesure, avant/après thérapie manuelle
- Déterminer la stratégie décisionnelle dans la complémentarité de traitement podologique (podologue) et de thérapie manuelle (kiné-ostéo)

Public

Pédicure-Podologue
Mass kiné
Ostéopathe
Thérapeute

Prérequis

- PM1 p.06 ou PM1 podo p.07 ou E-learning PM tout-en-1 p.12
- Ou Connaissances en chaînes musculaires

Prise en charge

FIF-PL Podo
(2026 en cours)
FIF-PL ostéo
(2026 en cours)

Tarif - Durée **890€**

3 Jours - 21 Heures
Frais annexes : 40 €/jour
(pauses-déjeuners-frais de salle)

Moyens pédagogiques

- Accueil des stagiaires dans une salle dédiée à la formation, accessible au public en situation de handicap
- Remise de supports pédagogiques
- Exposés théoriques
- Pré-évaluation de formation

À l'issue de chaque formation

- Formulaire d'évaluation de la formation
- Formulaire d'auto-évaluation
- Remise d'une attestation de fin de formation



CHAÎNES MUSCULAIRES

Préférences Motrices & Chaînes GDS 2 - Applications Podologiques -

Intervenante - Marine BUSNEL

Pédicure-Podologue

Chaque patient réagit différemment aux corrections podologiques. En explorant les liens entre les chaînes musculaires et les familles motrices, vous **développerez une approche plus fine et plus efficace pour adapter vos orthèses plantaires aux spécificités motrices et posturales de chacun.**

Au programme :

- Approfondir la compréhension des interactions entre chaînes musculaires et familles motrices
- Identifier les activations spécifiques des chaînes influençant la posture et la dynamique du patient
- Optimiser vos conceptions orthétiques en intégrant la biomécanique des chaînes et la stimulation classique ou posturale
- Affiner votre prise en charge grâce à une vision globale et fonctionnelle du patient

Une formation exclusive pour les podologues ayant suivi la formation "Préférences Motrices & Chaînes GDS 1 - Les Bases"

OBJECTIFS PÉDAGOGIQUES

- Rappeler les chaînes musculaires, articulaires et cognitives / applications podologiques
- Expliquer la dynamique des chaînes nécessaire à la conception des orthèses plantaires sur mesure
- Elaborer un plan de conception de semelles posturales sur mesure en fonction des chaînes articulaires et musculaires
- Interpréter la lecture d'empreintes plantaires sur plateforme podométrique sans et avec éléments de correction plantaire dans le choix orthétique sur mesure
- Proposer des outils thérapeutiques sur mesure en fonction des chaînes musculaires spécifiques aux douleurs chroniques, aux douleurs aiguës
- Déterminer la stratégie décisionnelle dans l'application et l'adaptation du traitement orthétique

Moyens pédagogiques

- Accueil des stagiaires dans une salle dédiée à la formation, accessible au public en situation de handicap
- Remise de supports pédagogiques
- Exposés théoriques
- Pré-évaluation de formation

À l'issue de chaque formation

- Formulaire d'évaluation de la formation
- Formulaire d'auto-évaluation
- Remise d'une attestation de fin de formation

Public

Pédicure-Podologue

Prérequis

PM & GDS 1 : les Bases p.38

Prise en charge

FIF-PL Podo
(2026 en cours)

Tarif - Durée

890€

3 Jours - 21 Heures
Frais annexes : 40 €/jour
(pauses-déjeuners
-frais de salle)

CHAÎNES MUSCULAIRES

Préférences Motrices & Chaînes GDS 3 - Applications Cliniques -

Intervenante - Marine BUSNEL
Pédicure-Podologue

Tensions, compensations, déséquilibres... Ces manifestations corporelles sont souvent le reflet d'interactions complexes entre chaînes musculaires et familles motrices.

Cette formation vous aidera à mieux décoder ces liens pour affiner vos techniques de manipulation avec précision et impact.

Au programme :

- Identifier les interactions profondes entre chaînes musculaires et familles motrices
- Comprendre les activations spécifiques des chaînes musculaires pour affiner votre approche
- Adapter vos techniques manuelles aux besoins posturaux et dynamiques du patient
- Optimiser vos traitements grâce à une vision globale et intégrative du corps humain

Une formation avancée, exclusivement réservée aux podologues, kinésithérapeutes et thérapeutes ayant suivi la formation "Préférences Motrices & Chaînes GDS 1 - Les Bases"

OBJECTIFS PÉDAGOGIQUES

- Réviser les chaînes musculaires, articulaires et cognitives / applications podologiques
- Démontrer la dynamique des chaînes nécessaire aux manœuvres de thérapie manuelle
- Mettre en œuvre un plan de traitement en thérapie manuelle aboutissant vers à un traitement de semelles orthopédique
- Décomposer des manœuvres de thérapie manuelle du pied à la hanche
- Proposer des outils thérapeutiques sur mesure en fonction des chaînes musculaires spécifiques aux douleurs chroniques, aux douleurs aiguës
- Valider la stratégie décisionnelle dans l'application et l'adaptation des manœuvres

Public

Pédicure-Podologue
Ostéopathe

Prérequis

PM & GDS 1 : les
Bases p.38

Prise en charge

FIF-PL Podo
(2026 en cours)
FIF-PL Ostéo
(2026 en cours)

Tarif - Durée

890€

3 Jours - 21 Heures
Frais annexes : 40 €/jour
(pauses-déjeuners
-frais de salle)

Moyens pédagogiques

- Accueil des stagiaires dans une salle dédiée à la formation, accessible au public en situation de handicap
- Remise de supports pédagogiques
- Exposés théoriques
- Pré-évaluation de formation

À l'issue de chaque formation

- Formulaire d'évaluation de la formation
- Formulaire d'auto-évaluation
- Remise d'une attestation de fin de formation

CHAÎNES MUSCULAIRES

Chaînes GDS & Plateforme

Intervenant – David WIENER

Pédicure-Podologue, expert en podométrie, formateur en chaînes GDS

De nombreux podologues possèdent une plateforme podométrique ou envisagent d'en acquérir une, mais exploitent-ils réellement tout son potentiel ?

L'enjeu ne réside pas seulement dans l'observation des empreintes plantaires, mais dans leur décodage précis et leur interprétation en lien avec l'ensemble du corps.

David Wiener vous propose, par son approche intégrant biomécanique, chaînes musculaires et préférences motrices, de :

- Décrypter avec finesse les empreintes plantaires et identifier l'origine des déséquilibres.
- Distinguer les influences ascendantes et descendantes et comprendre leurs impacts sur la posture globale.
- Relier les interactions entre chaînes musculaires, équilibre postural et fonction de l'analyse des courbes de forces sur plateforme pour affiner vos prises en charge.
- Concevoir des orthèses plantaires réellement adaptées à la physiologie et aux besoins spécifiques de chaque patient.

OBJECTIFS PÉDAGOGIQUES

- Définir la logique d'analyse et du langage lié à l'utilisation d'une plateforme
- Expliquer la lecture analytique d'un examen statique et d'un examen dynamique
- Interpréter les courbes de pression lors de l'analyse statique/dynamique avec les préférences motrices
- Découvrir le langage des chaînes musculaires GDS et de leurs liens avec l'attitude du patient sur plateforme (statique et dynamique)
- Examiner le lien entre morphologie et psychologie du patient
- Analyser les mouvements qui découlent de la posture (avec et sans corrections)
- Concevoir un plan de conception d'orthèses plantaires en testant les éléments plantaires biomécaniques et posturaux – atelier plateforme
- Synthétiser les modifications des courbes sans et avec correction plantaire

Moyens pédagogiques

- Accueil des stagiaires dans une salle dédiée à la formation, accessible au public en situation de handicap
- Remise de supports pédagogiques
- Exposés théoriques
- Pré-évaluation de formation

À l'issue de chaque formation

- Formulaire d'évaluation de la formation
- Formulaire d'auto-évaluation
- Remise d'une attestation de fin de formation

Public

Pédicure-Podologue

Prérequis

D.E
Pédicure-Podologue

Prise en charge

FIF-PL Podo
(2026 en cours)

Tarif - Durée

890€

3 Jours - 21 Heures
Frais annexes : 40 €/jour
(pauses-déjeuners
-frais de salle)

FORMULE PACK

Profitez d'une remise exceptionnelle lors de votre inscription sur plusieurs formations. Offre valable pour 1 seule commande de 3-4 ou 5 formations. La remise sera appliquée sur la facture de solde de la dernière formation effectuée.

- Packs non cumulables -

PACK PRÉSENTIEL

3 FORMATIONS : Remise de 120€

4 FORMATIONS : Remise de 300€

5 FORMATIONS : Remise de 400€

PACK E-LEARNING/PRÉSENTIEL

3 FORMATIONS dont 1 e-learning : Remise de 100€ 4 FORMATIONS dont 1 e-learning : Remise de 160€

5 FORMATIONS dont 1 e-learning : Remise de 260€

PACK JEUNE DIPLÔMÉ *

Sur toutes les formations (présentiel) : Remise de 100€ Sur toutes les e-learning : Remise de 50€

* Valable sur toutes les formations, sur présentation du diplôme, pendant 1 an à compter de l'obtention du diplôme, offre non cumulable avec les parcours

PRISE EN CHARGE

FIF-PL (2026 en cours)

Certaines de nos formations sont déclarées éligibles FIF-PL :

- Pédicures-Podologues : 300 euros/jour*
- Masseurs-Kinésithérapeutes : 300 euros/jour*
- Orthoptistes : 300 euros/jour*
- Ostéopathes : 150 euros/jour*
- Autres professions sur demande auprès du FIF-PL

*Limitée à 3 jours/an et par professionnel dans la limite des fonds disponibles.

DPC

Ce²formation, centre d'étude équilibre est Organisme de DPC enregistré sous le n°1723, habilité à dispenser des programmes DPC.

- Forfait Pédicure-Podologue 2026 : 1330 euros/an* Formation Continue

* dans la limite de l'enveloppe annuelle



QUALIOPI

Ce² formation est certifiée Qualiopi Les formations sont éligibles à une prise en charge par les financeurs.



Ce² formation

L'humain au coeur du soin

09 87 01 08 02

contact@ce2formation.com

www.posturologie-formation.com

SARL Centre d'Etude Equilibre CE2
68 Avenue de Provence 83980 Le Lavandou
Siret - 521 414 334 00032 RCS Toulon
Code APE 8559A
Déclaration d'activité n° 93 83 07853 83
enregistré auprès du préfet
de Provence-Alpes-Côte d'Azur (PACA)

Qualiopi
processus certifié



 **RÉPUBLIQUE FRANÇAISE**

La certification qualité a été délivrée au titre de la catégorie d'action suivante :
ACTIONS DE FORMATION